



غرفة العمليات الوطنية لإدارة الكوارث التقرير اليومي حول COVID-19

وقت صدور التقرير: 21:00

تقرير رقم: 200

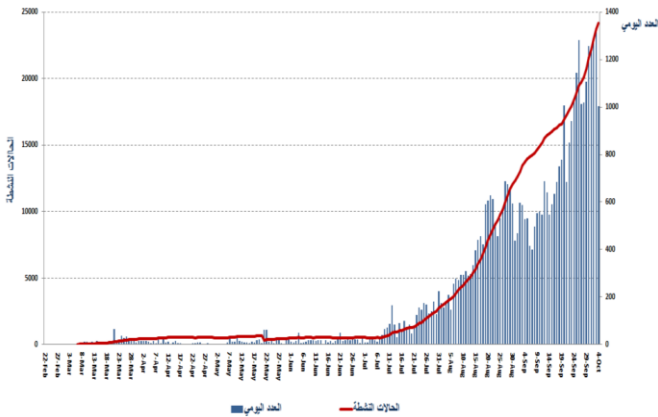
التاريخ: الأحد 4 تشرين الأول 2020

19,782 حالة شفاء	406 حالات وفاة	44,482 مجموع الإصابات منذ 21 شباط 2020	1,002 حالة جديدة
523 حالة شفاء جديدة	8 حالات وفاة جديدة	1,706 وافدين	998 مقيمين
165 حالة في العناية المركزة	617 حالة استشفاء	24,294 حالة نشطة	1,078 حالة في القطاع الصحي
4 حالات جديدة في العناية المركزة	452 حالة استشفاء متوسطة	23,677 حالة في العزل المنزلي	4 حالات جديدة في القطاع الصحي
  الواقع الوبائي في لبنان مقارنة بالعالم			850,824 فحص كورونا منذ 21 شباط 2020
35,243,149	44,482	العدد الإجمالي	
1,039,463	406	عدد الوفيات	
2.94 %	0.91%	نسبة الوفيات	
26,221,174	19,782	عدد حالات الشفاء	
		920 فحوصات في المطار خلال 24 ساعة المتصرمة	8,892 فحوصات للمقيمين خلال 24 ساعة المتصرمة

المراجع: المعلومات الصادرة عن وزارة الصحة العامة

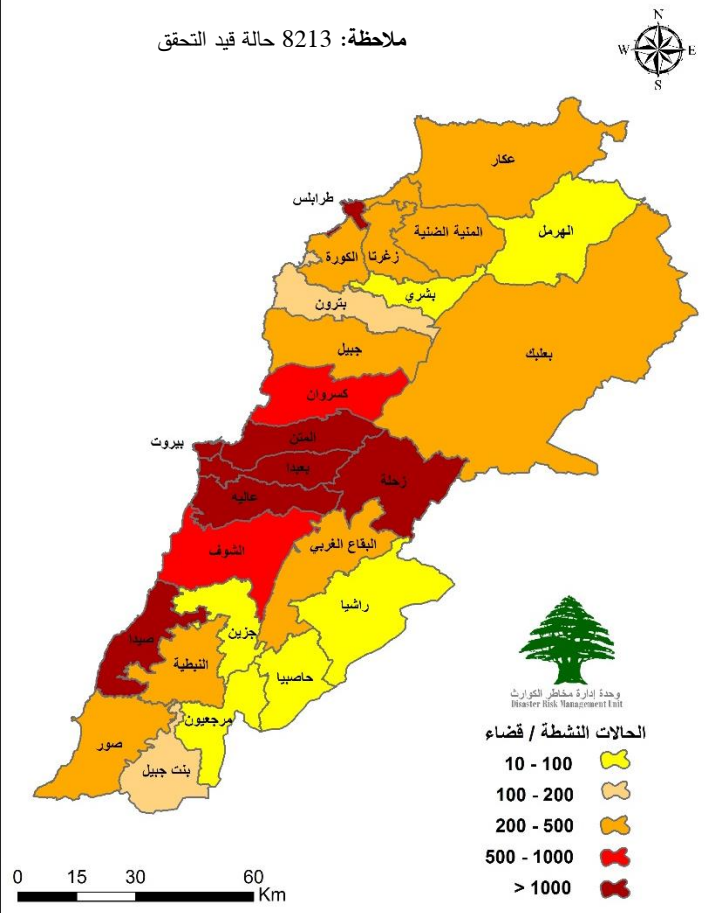
توزع الحالات النشطة حسب الأفضية

منحنى الحالات النشطة



المراجع: المعلومات الصادرة عن وزارة الصحة العامة

ملاحظة: 8213 حالة قيد التحقق



وحدة إدارة مخاطر الكوارث
Disaster Risk Management Unit

الحالات النشطة / قضاء

10 - 100

100 - 200

200 - 500

500 - 1000

> 1000

يمكن الاطلاع على التقرير وكافة التعاميم الرسمية الصادرة على الرابط: <http://drm.pcm.gov.lb>

أو عبر وسائل التواصل الاجتماعي @DRM_Lebanon

التوزع اليومي للإصابات حسب الأقسية والبلدات

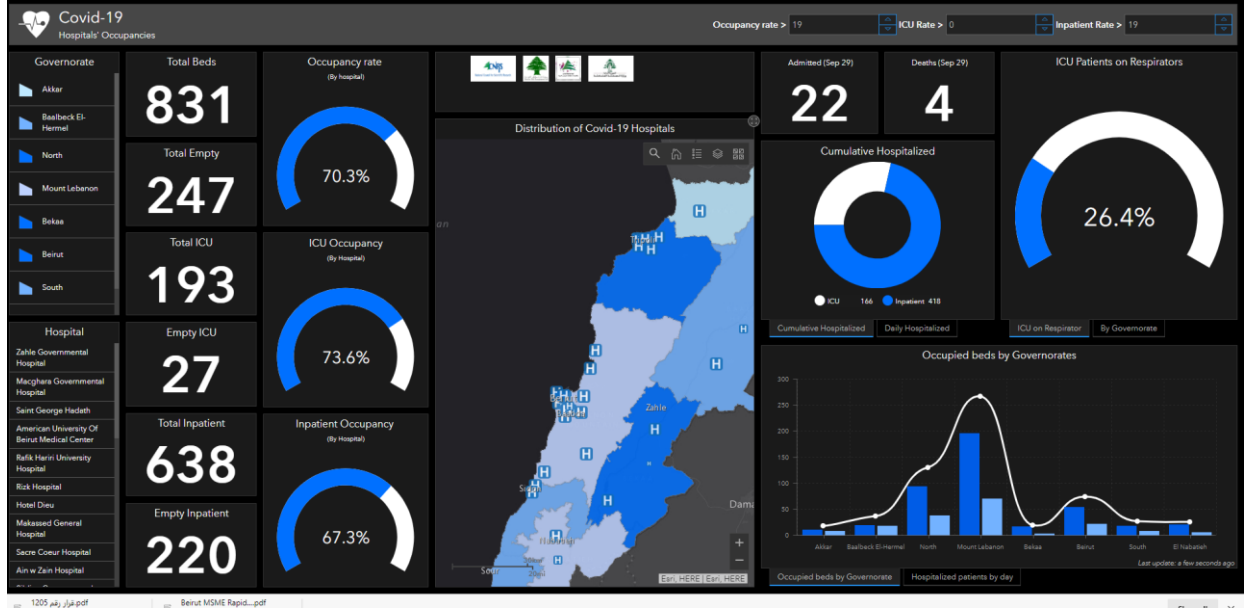
62	قضاء المتن	9	قضاء كسروان	196	قضاء بعيدا	74	قضاء الشوف	157	محافظة بيروت
1	برج حمود	1	ذوق مكابيل	18	الشيخ	6	الناعمة	7	عين المريسة
7	سن الفيل	1	أدونيس	5	الجناح	4	شحيم	7	راس بيروت
2	جديدة المتن	1	كفر ياسين	4	الأوزاعي	3	مزبود	10	المنارة
2	سد البوشرية	1	السيهيلة	8	بنر حسن	2	داريا	2	قريطم
1	السيهية	1	ريفون	1	المدينة الرياضية	6	كترمايا	10	الروشة
9	الدكوانة	1	فاريا	3	الغبيري	4	سبلين	14	الحصرا
1	الضبية	1	قيد التحقق	5	عين الرمانة	1	برجين	16	المصيطبة
4	المنصورية	1	قضاء جبيل	2	فرن الشباك	29	برجا	1	وطي المصيطبة
1	الديشونية	1	قيد التحقق	47	حارة حريك	2	الجية	7	مار الياس
4	الفتار	25	محافظة عكار	4	الليلكي	1	الرميلة	1	تلة الخياط
6	عين سعادة	1	شيخ طابا	32	برج البراجنة	1	الوردانية	2	تلة الروز
4	رومية	3	منيرة	8	المريجة	1	يكيفا	2	المنافع
1	بصايم	1	برج العرب	9	تحويطة العدير	2	الزعرورية	6	الظريف
2	المطيلب	3	عكار العتيقة	5	بعيدا	2	بسابا (الشوف)	8	المزرعة
1	بيت الككو	2	نهر الiard	2	الحازمية	1	السمقانية	5	برج أبو حيدر
1	الريوة	2	بزال	31	الحدث	1	جباغ	4	البيسطة الفوقا
1	عين علق	1	جديدة القيطع	1	الجمهور (الويزة)	8	قيد التحقق	19	الطريق الجديدة
1	السقيلة	2	فينيق	1	كفر شيما	64	قضاء طرابلس	6	راس النبع
1	بيت مري	2	القيبات	1	وادي شحور	6	طرابلس القبة	1	الباشورة
1	ضهور الشوير	8	قيد التحقق	1	وادي شحور العليا	4	طرابلس الزاهرية	3	البيسطة التحتا
1	بسكنتا	1	قضاء بشري	1	بسابا	3	طرابلس التبانة	3	الجيتاوي
11	قيد التحقق	1	قيد التحقق	3	عاريا	18	ميناء طرابلس I	11	الأشرفية
88	قضاء صيدا	8	قضاء المنية الضنية	1	دلبيه	13	بساتين الميناء	2	العدلية
19	صيда القديمة	4	المنية	4	قيد التحقق	10	البيدري	1	فرن الحايك
8	الهلالية	1	قرصينا	17	قضاء زغرنا	1	المدينة الجديدة	9	قيد التحقق
2	حارة صيدا	1	كهف الملول	3	زغرنا	9	قيد التحقق	53	قضاء عاليه
1	المية والمية	1	بخعون	1	رشعين	12	قضاء الكورة	3	شويات العمرسية
6	عين الحلوة	1	قيد التحقق	1	بيت عوكر	1	دار بعشتار	11	حي السلم
1	مجدليون	39	قضاء صور	4	مجدليا (زغرنا)	2	بحبوش	3	خلدة
5	عبرا	7	صور	1	علما	1	كوسبا	4	شويات الامراء
1	القرية	1	صور البصن	1	تلة زغرنا	1	بتوراتج	19	عرمون
1	بقسطا	1	صور الرشيدية	1	إهدن	3	البحصاص	6	بشامون
5	الغازية	8	برج الشمالي	4	مرياطة	1	ضهر العين	1	بدادون
1	معدوشة	1	جريا	1	قيد التحقق	1	برسا	1	بسوس
1	درب السيم	1	دبعال	2	قضاء البترون	2	قيد التحقق	1	عاليه
1	الخراب	1	قانا	1	البترون	21	قضاء بعلبك	1	مجدليا
1	الزرارية	2	صديقين	1	شكا	7	بعلبك	2	بحمون الضيعة
1	عدلون	1	البازورية	2	قضاء الهرمل	1	مقنة	1	مشقيني
1	البابلية	1	طير دبه	1	الهرمل	1	اللبوة	54	زحلة
1	الصرfund	1	الشهابية	1	قيد التحقق	1	دير الاحمر	1	زحلة المعلقة
1	عفقون	2	الرمادية	3	قضاء راشيا	1	بندابل	3	زحلة كرك نوح
31	قيد التحقق	1	دير قانون النهر	3	قيد التحقق	1	بيت شاما	2	أبلح
3	قضاء بنت جبيل	1	العباسية	11	قضاء النبطية	1	حوش الرفافة	3	كسارا
2	بنت جبيل	1	شبريحا	1	حبوش	1	تمنين التحتا	2	شثورة
1	قيد التحقق	1	مالكية الساحل	1	الكفور	2	النبى شيت	1	جديتا
1	مرجعيون	3	برج رخال	2	زفتا	1	بريتال	8	سعدنايل
1	مجدل سلم	1	القليلة	1	التميرية	1	بوداي	2	قب الياس
		4	قيد التحقق	3	حاروف	3	قيد التحقق	1	بوارج
85	قيد التحقق	8	قضاء البقاع الغربي	1	انصار	4	قضاء جزين	6	بر الياس
		2	جب جنين	1	زوطر الشرقية	1	بكاسين	3	مجدل عنجر
		1	الصويري	1	قيد التحقق	1	لبعا	4	رياق
		1	زلايا	1		1	وادي بعنقودين	3	على النهري
		4	قيد التحقق	1		1	روم	2	تربل
								6	كفر زيد
								7	قيد التحقق

المرجع: المعلومات الصادرة عن وزارة الصحة العامة

يمكن الاطلاع على التقرير وكافة التعاميم الرسمية الصادرة على الرابط: <http://drm.pcm.gov.lb>

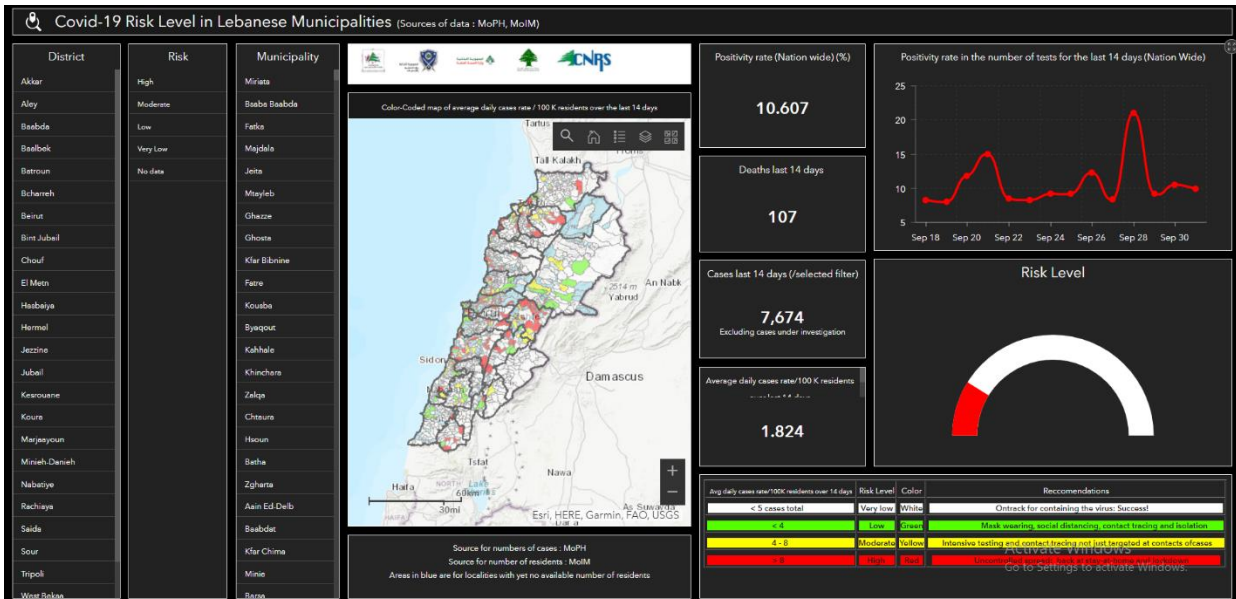
أو عبر وسائل التواصل الاجتماعي @DRM_Lebanon

عدد الأسرة المتوافرة للمصابين بفيروس كورونا ونسبة الإشغال (خلال الـ 24 ساعة المنصرمة)



للاطلاع يومياً على كافة تفاصيل توزع الأسرة المتوافرة لمرضى كوفيد-19 في مختلف المحافظات حسب المستشفيات:
 عبر الكمبيوتر: <https://bit.ly/DRM-HospitalsOccupancy-PC>
 عبر الهاتف: <https://bit.ly/DRM-HospitalsOccupancy-Mobile>

المنصة الإلكترونية لقياس مستوى خطر انتشار فيروس كورونا المستجد حسب الأفضية



المرجع: المعلومات الصادرة عن وزارة الصحة العامة، وزارة الداخلية والبلديات، لجنة متابعة التدابير والإجراءات الوقائية لمواجهة فيروس كورونا

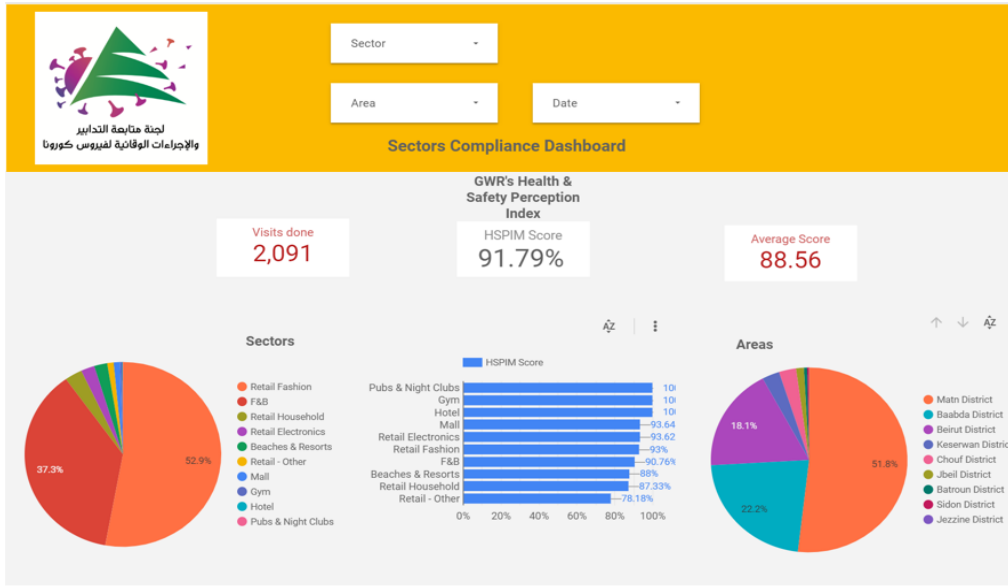
تتيح هذه المنصة التفاعلية معرفة مستوى خطر انتشار فيروس كورونا حسب الأفضية بناء على عدد الحالات المسجلة يومياً وعدد السكان في كل قضاء. للمزيد من المعلومات بشكل يومي، يمكن الدخول على الرابط التالي:

<https://bit.ly/DRM-RiskLevelInMunicipalities>

يمكن الاطلاع على التقرير وكافة التعاميم الرسمية الصادرة على الرابط: <http://drm.pcm.gov.lb>

أو عبر وسائل التواصل الاجتماعي @DRM_Lebanon

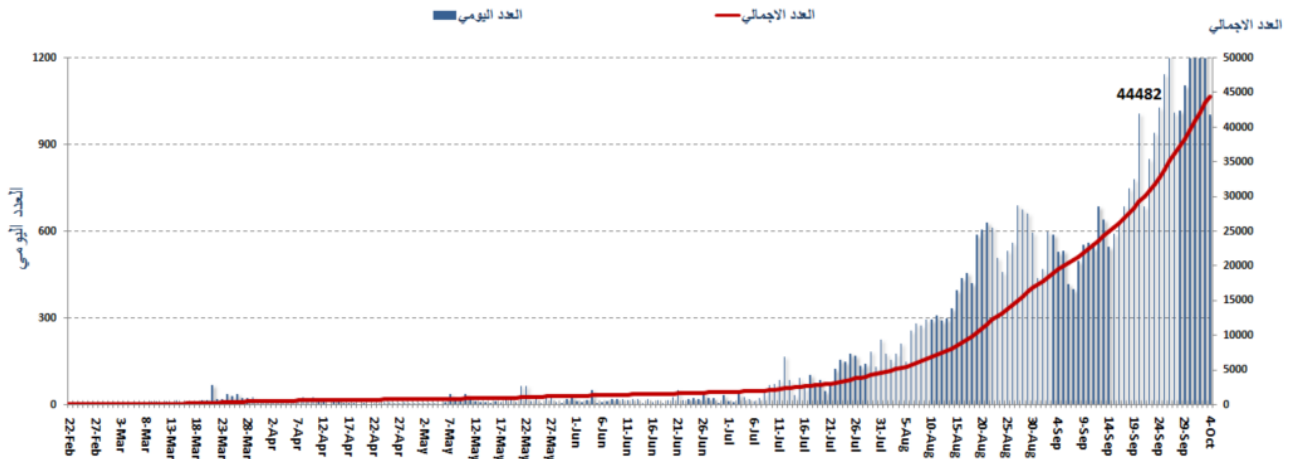
المنصة الالكترونية لتتبع التزام القطاعات في إجراءات التبعة العامة



بناء على التوصية الصادرة عن اللجنة الوطنية لمتابعة الإجراءات والتدابير الوقائية لمواجهة فيروس كورونا لفتح كافة القطاعات شرط الالتزام بتطبيق إجراءات التبعة العامة (المسافة الآمنة، وضع الكمامة، وتعقيم اليدين)، تم إنشاء منصة الكترونية خاصة لتتبع مراقبة وقياس نسبة الالتزام من قبل مختلف القطاعات بشكل مستمر. يمكن الاطلاع على النتائج التفصيلية اليومية على الرابط التالي: <http://bit.ly/covidsectordata>

المراجع: المعلومات الصادرة عن وزارة الصحة العامة

المنحنى الوبائي حسب عدد الحالات اليومية

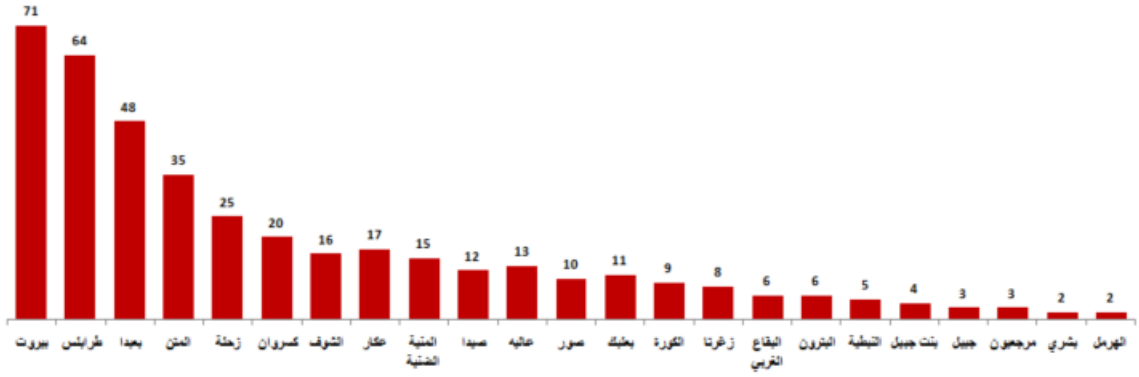


المراجع: المعلومات الصادرة عن وزارة الصحة العامة

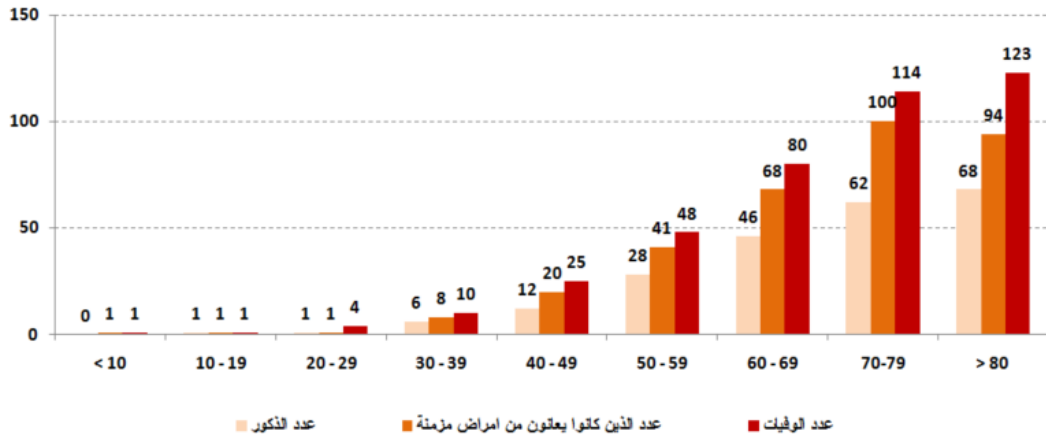
يمكن الاطلاع على التقرير وكافة التعاميم الرسمية الصادرة على الرابط: <http://drm.pcm.gov.lb>

أو عبر وسائل التواصل الاجتماعي @DRM_Lebanon

توزع حالات الوفاة حسب الأفضية

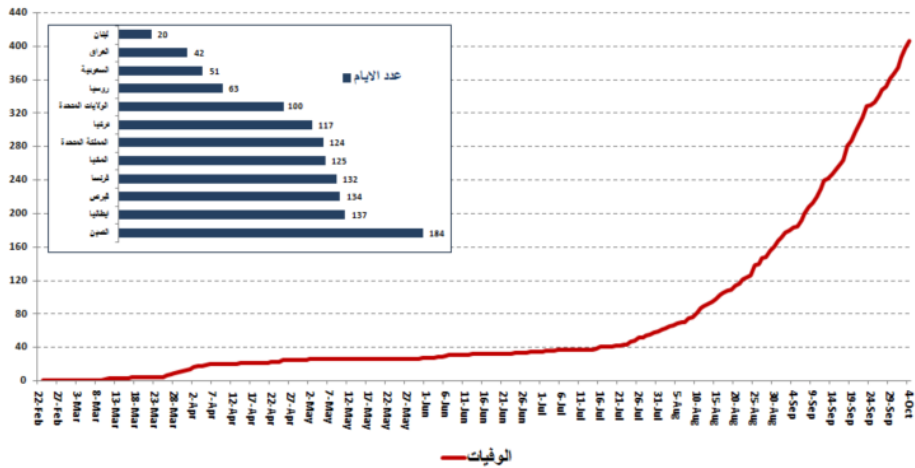


توزع حالات الوفاة حسب الفئة العمرية



المراجع: المعلومات الصادرة عن وزارة الصحة العامة

معدل عدد الأيام الذي يتضاعف فيه عدد الحالات



يمكن الاطلاع على التقرير وكافة التعاميم الرسمية الصادرة على الرابط: <http://drm.pcm.gov.lb>

أو عبر وسائل التواصل الاجتماعي @DRM_Lebanon

الإجراءات قيد التنفيذ 2020/10/4

وزارة الصحة العامة

- أعلنت وزارة الصحة العامة بأن فرقها الطبية ستبدأ اعتباراً من يوم الإثنين 2020/10/5 حملة وطنية لإجراء الفحوصات الطبية اللازمة في البلدات الـ 111 التي شملها قرار الإقفال بسبب انتشار الإصابات فيها.
- وقعت وزارة الصحة العامة اتفاقاً بين الجامعة اللبنانية والمديرية العامة للطيران المدني في وزارة الأشغال العامة تقوم بموجبه الجامعة اللبنانية بإجراء فحوصات الـ PCR للوافدين عبر المطار.

الصليب الأحمر اللبناني

233855	عدد المستفيدين من حملات متابعة إجراءات الوقاية	47017	عدد فحوصات PCR التي تم نقلها إلى المختبرات	48	عدد مراكز الإسعاف التي تستجيب	5388 (83 حالة جديدة)	عدد الحالات التي تم نقلها إلى المستشفيات
166	عدد المتطوعين المدربين على نقل فحوصات PCR	1498	عدد المسعفين المدربين	8732 (8 متدربين جدد)	عدد المتدربين على إعداد خطط استجابة محلية	79354 (43 مستفيداً جديداً)	عدد المستفيدين من حلقات التوعية
967	عدد المتطوعين الجامعيين المدربين على إجراءات الوقاية في الشركات	291	عدد المدربين على إقامة حملات توعية	550	عدد متطوعي الصليب الأحمر المدربين على التوعية	8575 (8 مستفيدين جدد)	عدد المتدربين على إدارة مراكز الحجر الصحي
4243 (مستفيد واحد جديد)	عدد المستفيدين من المنصات الالكترونية	93442	عدد المعدات التي تم توزيعها	1240401	عدد الملصقات والمنشورات التي تم توزيعها	577	عدد المرافق التي تم تعقيمها

الأجهزة الأمنية والعسكرية

المهام	الجهة																																																
<ul style="list-style-type: none"> - توزيع مساعدات غذائية في مختلف المناطق اللبنانية عبر مكتب التعاون المدني العسكري CIMIC. - إقامة حواجز ظرفية في مختلف المناطق ومساندة قوى الأمن الداخلي في عزل البلدات. - مساندة الأجهزة الأمنية في عزل المباني والأحياء التي ينتشر فيها الوباء. 	الجيش																																																
<ul style="list-style-type: none"> - موازرة البلديات في عزل أحياء ومباني في البلدات والمخيمات التالية: <ul style="list-style-type: none"> • بلدة بيت شاما (بعلبك) • بلدة برقايل (عكار) • بلدة عرمون (عاليه) • Lancaster Hotel ،Lancaster Plaza (الروشة) • Radisson Blu Martinez (عين المريسة) • Golden Tulip Serenada Hotel (تقاطع عبد العزيز) • Golden Tulip Midtown Hotel (الحمرا) • Grand Suites (بيروت) • Eden Bay (بيروت) - تسطير محاضر ضبط بحق المخالفين لقرارات التبعية العامة: 	المديرية العامة لقوى الأمن الداخلي																																																
<table border="1"> <thead> <tr> <th>مجموع المحاضر منذ 2020/3/8</th> <th colspan="6">عدد محاضر الضبط خلال الـ 24 ساعة المنصرمة</th> </tr> </thead> <tbody> <tr> <td></td> <td>0</td> <td colspan="5">محاضر خطية بحق مؤسسات مخالفة</td> </tr> <tr> <td>20646 بيروت</td> <td>0</td> <td colspan="5">محاضر خطية بحق أشخاص مخالفين (الأراكيل والتباعد الاجتماعي)</td> </tr> <tr> <td>18816 جبل لبنان</td> <td>12</td> <td colspan="5">محاضر خطية بحق الأشخاص المخالفين لقرار وضع كمامة</td> </tr> <tr> <td>8064 البقاع</td> <td rowspan="2">12</td> <td colspan="5" rowspan="2">المجموع</td> </tr> <tr> <td>6784 الشمال</td> </tr> <tr> <td>6905 الجنوب</td> <td>الجنوب</td> <td>الشمال</td> <td>البقاع</td> <td>جبل لبنان</td> <td>بيروت</td> </tr> <tr> <td>61215 المجموع</td> <td>12</td> <td>0</td> <td>1</td> <td>3</td> <td>4</td> </tr> </tbody> </table>	مجموع المحاضر منذ 2020/3/8	عدد محاضر الضبط خلال الـ 24 ساعة المنصرمة							0	محاضر خطية بحق مؤسسات مخالفة					20646 بيروت	0	محاضر خطية بحق أشخاص مخالفين (الأراكيل والتباعد الاجتماعي)					18816 جبل لبنان	12	محاضر خطية بحق الأشخاص المخالفين لقرار وضع كمامة					8064 البقاع	12	المجموع					6784 الشمال	6905 الجنوب	الجنوب	الشمال	البقاع	جبل لبنان	بيروت	61215 المجموع	12	0	1	3	4	
مجموع المحاضر منذ 2020/3/8	عدد محاضر الضبط خلال الـ 24 ساعة المنصرمة																																																
	0	محاضر خطية بحق مؤسسات مخالفة																																															
20646 بيروت	0	محاضر خطية بحق أشخاص مخالفين (الأراكيل والتباعد الاجتماعي)																																															
18816 جبل لبنان	12	محاضر خطية بحق الأشخاص المخالفين لقرار وضع كمامة																																															
8064 البقاع	12	المجموع																																															
6784 الشمال																																																	
6905 الجنوب	الجنوب	الشمال	البقاع	جبل لبنان	بيروت																																												
61215 المجموع	12	0	1	3	4																																												
<ul style="list-style-type: none"> - الإفادة عن حملة قامت بها وزارة الصحة العامة لإجراء فحوصات لحوالي 100 شخص مخالط لحالات مصابة بالفيروس في بلدة دير القمر في الشوف. - الإفادة عن إقفال قسم العمليات في مستشفى عين وزين في الشوف لغاية 2020/10/17 بالإضافة إلى وقف كافة الزيارات للمرضى إثر إصابة أربعة من الممرضين العاملين فيها. - الإفادة عن إقفال مداخل بلدة بدنايل من قبل البلدية بسبب ارتفاع عدد الإصابات فيها. - الإفادة عن 3 إصابات جديدة بين عناصر القوى الأمنية، وعنصرين من قوات الطوارئ. - الإفادة عن إصابة جديدة في مخيم البداوي. - التبليغ عن تعميم صادر عن قوات اليونيفيل إلى كل موظفيها العاملين في البلدات والقرى التي شملها قرار الإقفال مفاده وجوب التزامهم بالمنازل وعدم التحاقهم بمراكز عملهم تطبيقاً لقرار وزير الداخلية والبلديات. 	المديرية العامة للأمن العام																																																

يمكن الاطلاع على التقرير وكافة التعاميم الرسمية الصادرة على الرابط: <http://drm.pcm.gov.lb>

أو عبر وسائل التواصل الاجتماعي @DRM_Lebanon

- الإفادة عن البلديات التي باشرت بتنفيذ قرار الإقفال عملاً بقرار وزير الداخلية والبلديات. - متابعة تطبيق الإجراءات الأمنية والوقائية المطلوبة في المطار وعلى المرافئ والمعابر الحدودية. - التبليغ عن الحالات المسجلة في مختلف الأفضية والحالات في الحجر المنزلي. - التبليغ عن الحالات المسجلة في مختلف الأفضية والحالات في الحجر المنزلي. - التبليغ عن نسبة الالتزام بقرار التعبئة العامة في المحافظات التي جاءت على النحو التالي خلال الـ 24 ساعة المنصرمة:							
بيروت	الجنوب	الشمال	عكار	البقاع	النبطية	بعلبك الهرمل	جبل لبنان
45%	55%	55%	40%	لا التزام	65%	5%	30%

وزارة الأشغال العامة والنقل

مطار رفيق الحريري الدولي (خلال الـ 24 ساعة المنصرمة)

الرحلات القادمة		الرحلات المغادرة	
عدد الرحلات	41	عدد الرحلات	36
عدد الوافدين	3129	عدد المغادرين	4643

المرافئ (خلال الـ 24 ساعة المنصرمة)

المرافئ	السفن القادمة		السفن المغادرة	
	العدد	قادمة من	العدد	الوجهة
بيروت	1	روسيا	1	قبرطاجية
	1	رازا	1	Gibraltar
			1	بو سعيد
جبيل	1	أنفة	1	مستوعبات
الجبية	1	بيروت	1	ليماسول
طرابلس	1	العقبة	1	مرسين
المجموع	5		5	

قرارات / إجراءات عامة

- صدر عن وزارة الداخلية والبلديات القرار رقم **1205 بتاريخ 2020/10/2** يتعلّق بإقفال بعض القرى والبلدات بسبب ارتفاع عدد الإصابات بفيروس كورونا فيها، حيث أبقى القرار على العمل بتوقيف منع الخروج والولوج إلى الشوارع والطرق ما بين الساعة الأولى من بعد منتصف الليل لغاية الساعة السادسة صباحاً، كما شمل القرار إقفال 111 بلدة في مختلف المناطق اللبنانية بناء على تحليل الواقع الوبائي فيها وذلك لمدة أسبوع كامل ابتداء من يوم الأحد 2020/10/4 لغاية 2020/10/12 مع تحديد الاستثناءات وآلية تطبيق تنفيذ القرار بالتعاون بين المحافظين والبلديات والأجهزة الأمنية كافة.

مخالفات قرارات التعبئة العامة

- تجمعات مطلية ومظاهرات.
- عدم الالتزام بالتدابير والإجراءات الوقائية المطلوبة في عدد من المحلات والأسواق (وضع الكمامة أو قناع الوجه، تعقيم اليدين، الحفاظ على المسافة الآمنة).
- عدم الالتزام بنسبة الـ 50% من الإشغال في عدد من المطاعم ومراكز ألعاب التسلية.
- تجمعات في مناسبات اجتماعية.
- عدم التزام المخالطين لحالات مؤكدة بإجراءات العزل المنزلي لحين صدور نتائج الفحوصات المخبرية.

عند الشعور بأية عوارض، الاتصال مباشرة على الرقم الساخن لوزارة الصحة العامة: 1214 أو 01/594459



الوقاية

« البسوا الكمامات خارج المنزل
« تجنبوا لمس الوجه
« غطوا الفم والأنف بالكوع المثلث عند السعال أو العطس



خلينا ملتزمين حتى ينزاد



التباعد الجسدي

حافظوا على مسافة آمنة
1.5 متر على الأقل

يمكن الاطلاع على التقرير وكافة التعاميم الرسمية الصادرة على الرابط: <http://drm.pcm.gov.lb>

أو عبر وسائل التواصل الاجتماعي @DRM_Lebanon

لائحة بالمختبرات المعتمدة من قبل وزارة الصحة العامة لإجراء فحوصات الـPCR

المختبرات الحكومية المؤهلة لإجراء التشخيص المخبري لفيروس كورونا بطريقة الـPCR-RT

المختبر	الموقع
مستشفى رفيق الحريري الجامعي RHUH	بيروت
مستشفى حلبا الحكومي	حلبا
مستشفى طرابلس الحكومي	طرابلس
مستشفى البترون الحكومي	البترون
مستشفى فتوح كسروان الحكومي (الوار)	كسروان
مستشفى نبيه بزي الحكومي الجامعي	النبطية
مستشفى تبنين الحكومي	تبنين
مستشفى بنت جبيل الحكومي	بنت جبيل
مستشفى بعلبك الحكومي	بعلبك
مستشفى الرئيس الياض الهراوي الحكومي	زحلة

المختبرات الخاصة المؤهلة لإجراء التشخيص المخبري لفيروس كورونا بطريقة الـPCR-RT

المختبر	الموقع
AUBMC	بيروت
Hôtel Dieu de France	بيروت
Laboratoires Rodolphe Mérieux (Université Saint-Joseph)	بيروت
George-Saint UMC Hospital	بيروت
General Makassed Hospital	بيروت
LAU Medical Center - Rizk Hospital	بيروت
CHU - Geitawi Libanais Hospital	بيروت
Hôpital Notre-Dame du Rosaire	بيروت
Doctors' Center	بيروت
Fontana Laboratories	بيروت
General Security Laboratories	بيروت
Ghorra-Jabre Laboratories	بيروت
Saint Marc Medical & Diagnostic Center	بيروت
Laboratoire Moderne (Modern Lab.- Berjaoui)	الغبيري
Sahel General Hospital (SGH)	الغبيري
Al Zahraa Hospital	الغبيري
Al Rassoul Al Aazam Hospital	برج البراجنة
Bahman Hospital	حارة حريك
National Diagnostic Services Company (NDSC)	حارة حريك
Center Diagnostic Medical	المرجبة
ADC (Center Diagnostic American)	الجناح
Mount Lebanon Hospital	بعيدا
Hadath – George-Saint Hôpital	بعيدا
Laboratory Al Hadi	بعيدا
INOIE	بعيدا
Sacré - Coeur Hôpital	الحازمية
Clinigene	الحازمية
Dr. Samir Serhal Hospital	المتن
Life for Trans medical	المتن
Haroun Hospital	الزلقا
Bellevue Medical Center (BMC)	المنصورية
Haykal Albert Hôpital	الكورة
Centre Hospitalier du Nord (CHN)	زغرتا
Mazloum Hospital	طرابلس
Al Mounla Hospital	طرابلس
Nini Hospital	طرابلس
LMSE	طرابلس

يمكن الاطلاع على التقرير وكافة التعاميم الرسمية الصادرة على الرابط: <http://drm.pcm.gov.lb>

أو عبر وسائل التواصل الاجتماعي @DRM_Lebanon

Secours des Dame-Notre – CHU	مستشفى سيدة المعونات الجامعي	جبيل
Boulos & Akiki Lab	مختبر عقيلي وبولس	جبيل
Wakim Centre Médical	مختبر واكيم	جونية
Hospital Wzein Ain	مستشفى عين وزين	الشوف
UMC Hospital Hammoud	مستشفى حمود الجامعي	صيدا
Al Karim Medical Laboratory (KML)	مختبر الكريم	صيدا
Hospital Harb Ragheb Sheikh	مستشفى الشيخ راغب حرب	النبطية
SDC (Center Diagnostic Sabbah)	مختبر الصباح	النبطية
Jabal Amel Hospital	مستشفى جبل عامل	صور
Mashrek Diagnostic Center (MDC)	مختبر المشرق	صور
Hospital University Dar Al Amal	مستشفى دار الأمل الجامعي	بعلبك
Hospital General Khoury	مستشفى خوري	زحلة
MCC (Center Care Medical)	مختبر ميديكال كير سنتر	زحلة

مختبرات المستشفيات العسكرية

Hôpital Central Militaire	المستشفى العسكري المركزي في بيروت	بيروت
---------------------------	-----------------------------------	-------

المختبرات المؤهلة لأخذ عينات "المسحات الأنفية" بطريقة Drive-Thru

Medical Diagnostic Treatment Center (MDTC)	مختبر ميديكال دياغنوسك تريمانت سنتر (الحمراء)	بيروت
ALS CIC SAL Med-Lab	مختبر ميد لاب الحمراء – الجفینور	بيروت
Ifani Medical Laboratories	مختبرات عيتاني	بيروت
ABC Laboratories	مختبر أ ب سي	الأشرفية
Mouawad Medical Laboratory	مختبرات معوض الطبية	الشيخ
Rihan Medical Center	مختبرات الشيخ (د. فؤاد ریحان)	الشيخ
Lab Expert	مختبر إكسبرت لاب	المنصورية
LAB Life	مختبر لايف لاب	بعلبك
Rayyak Hospital	مستشفى رياق	رياق

يمكن الاطلاع على التقرير وكافة التعاميم الرسمية الصادرة على الرابط: <http://drm.pcm.gov.lb>

أو عبر وسائل التواصل الاجتماعي @DRM_Lebanon