

# غرفة العمليات الوطنية لإدارة الكوارث - السراي الحكومي الكبير

## التقرير اليومي حول COVID-19



وقت صدور التقرير: 21:00

تقرير رقم: 170

التاريخ: الجمعة 4 أيلول 2020

<b>13705</b> حالة نشطة (Active Cases)	
13332 حالة في العزل المنزلي	373 حالة استشفاء
26 حالة جديدة متوسطة خلال الـ 24 ساعة المنصرمة	268 مجموع الحالات المتوسطة
6 حالات جديدة في العناية الفائقة خلال الـ 24 ساعة المنصرمة	105 مجموع الحالات في العناية الفائقة
<b>لبنان</b>	<b>عالمياً</b>
18953	26,601,173
183	875,381
0.96%	3,29 %
5592	18,764,430
عدد الإصابات الإجمالي	عدد الوفيات
عدد الوفيات	نسبة الوفيات
عدد حالات الشفاء	

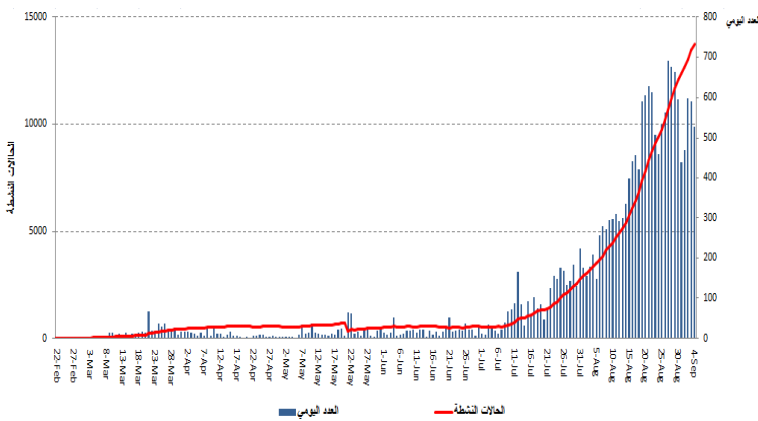
183 مجموع حالات الوفاة
4 حالات وفاة جديدة
5592 حالة شفاء
665 حالة تم تسجيلها في القطاع الصحي
8 حالات تم تسجيلها في القطاع الصحي خلال الـ 24 ساعة المنصرمة

19480 حالة تم تسجيلها منذ 2020/2/21	
1386 وافدين	18094 مقيمين
527 حالة جديدة	
2 وافدين	525 مقيمين
545,072 فحص كورونا منذ 2020/2/21	
6647 فحوصات كورونا للمقيمين خلال الـ 24 ساعة المنصرمة	
2452 فحص كورونا للوافدين في المطار خلال الـ 24 ساعة المنصرمة	

المرجع: المعلومات الصادرة عن وزارة الصحة العامة

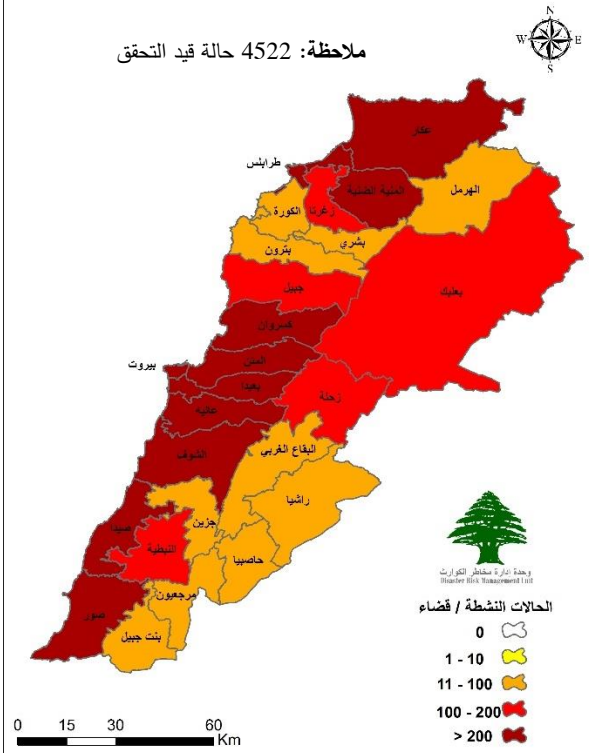
### توزع الحالات النشطة حسب الأضية

منحنى الحالات النشطة



المرجع: المعلومات الصادرة عن وزارة الصحة العامة

ملاحظة: 4522 حالة قيد التحقق



يمكن الاطلاع على التقرير وكافة التعاميم الرسمية الصادرة على الرابط: [drm.pcm.gov.lb](http://drm.pcm.gov.lb)

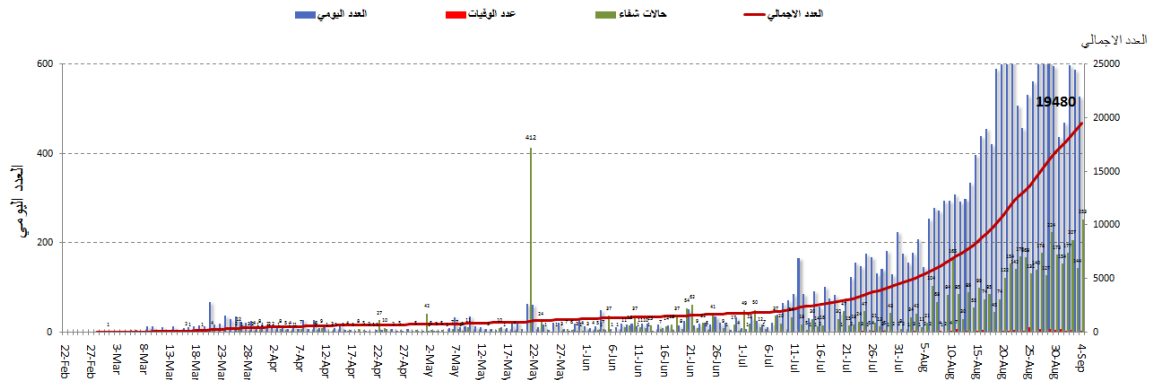
أو عبر وسائل التواصل الاجتماعي @DRM\_Lebanon

## التوزع اليومي للإصابات حسب الأفضية والبلدات

عدد الحالات	قضاء كسروان	عدد الحالات	قضاء المتن	عدد الحالات	قضاء بعبدا	عدد الحالات	محافظة بيروت
1	أدونيس	1	انطlias	3	عين الرمانة	4	الحمرا
1	شنعير	1	بيت الشعرا	2	بئر حسن	2	عين التينة
4	جونية غدير	1	بيت مري	14	برج البراجنة	5	المصيطبة
1	الكسليك	1	بكفيا	4	الشياح	1	تلة الخياط
2	ساحل علما	10	برج حمود	1	فرن الشباك	2	الظريف
2	صربا	4	برمانا	8	الحدث	5	المزرعة
2	كفور	4	بصاليم	3	حارة حريك	2	برج أبي حيدر
1	ريغون	1	النورة	2	الجناح	1	البسطة الفوقا
4	ذوق مكابيل	3	الضبية	1	الليلكي	11	طريق الجديدة
4	ذوق مصبح	11	الدكرانة	4	المدنية الرياضية	4	راس النبع
4	قيد التحق	2	القفار	3	المريجة	1	البسطة التحتا
عدد الحالات	قضاء بعلبك	3	جل الذيب	3	الأوزاعي	2	الأشرفية
1	بعلبك	5	جديدة المتن	2	تحوطة الغدير	1	العدلية
1	دوريس	1	جوانيه	عدد الحالات	قضاء الكورة	13	قيد التحق
1	الحدث	4	المنصورية	1	البيحصاص	عدد الحالات	قضاء الشوف
1	طاريا	1	مزرعة يشوع	1	زهر العين	3	برجا
1	تمنين التحتا	1	المطيلب	1	قيد التحق	1	شحيم
عدد الحالات	محافظة عكار	1	النقاش	2	قضاء زغرنا	1	دير القمر
1	عكار العتيقة	1	قرنة شهوان	3	زغرنا	2	الذبية
1	عرقة	4	الروضة	1	قيد التحق	1	الجديدة
1	جديدة القيطع	1	رومية	عدد الحالات	قضاء مرجعيون	3	الجبة
1	نهر البارد	7	سن الفيل	1	الخيام	عدد الحالات	قضاء جبيل
1	قيد التحق	2	الزلقا	عدد الحالات	قضاء جزين	2	عشيت
عدد الحالات	قضاء زحلة	5	قيد التحق	1	عاريه	1	أدونيس
1	أيلح	عدد الحالات	قضاء صور	2	كفر جرة	6	بلاط
1	كفرزبد	1	بفلاي	1	وادي بعلقودين	1	حالات
1	بر الياص	1	دير كيفا	1	الريخان	1	حصارات
1	كسارة	1	جويا	1	صفاربه	1	جبيل
1	نحبا	1	قيد التحق	عدد الحالات	قضاء صيدا	1	دفون
1	سعدنايل	عدد الحالات	قضاء النبطية	1	عين الدلب	1	مستيتا
1	تعلابايا	1	عدشيت الشقيف	6	عين الحلوة	4	قيد التحق
		1	عريصاليم	1	الغازية	عدد الحالات	قضاء عاليه
		1	حومين الفوقا	1	حارة صيدا	1	عاليه
		1	جيشيت	4	الهلالية	10	عزمون
		1	زوطر الشرقية	1	كفريا	1	عين دارا
		2	قيد التحق	1	كفرحتى	1	عين الجديدة
		عدد الحالات	قضاء طرابلس	1	المية ومية	8	بشامون
		7	البيداوي	15	صيда	3	الشويفات الأمراء
		11	الميناء	1	قياعة	2	الشويفات العمروسية
		31	طرابلس	1	السكسكية	8	حي السلم
		3	القلمون	عدد الحالات	قضاء المنية الضنية	1	صوفر
		1	باب الرمل	1	دير عمار	2	قيد التحق
		2	القية	1	مركبتا	عدد الحالات	قضاء بنت جبيل
		6	التبانة	4	المنية	1	بر عشيت
		3	الزاهرية	1	سير الضنية	1	رميش
				2	قيد التحق		

المرجع: المعلومات الصادرة عن وزارة الصحة العامة

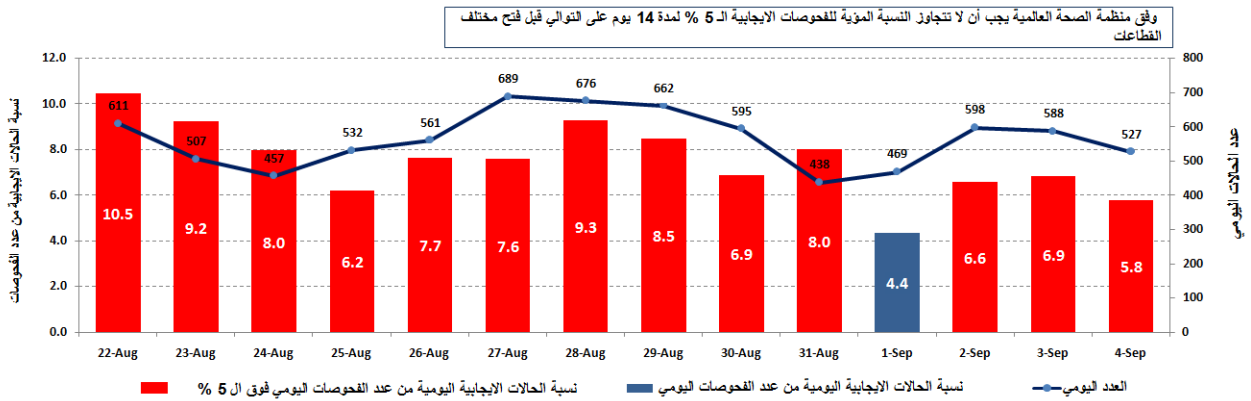
## المنحى الوبائي حسب الحالات اليومية



يمكن الاطلاع على التقرير وكافة التعاميم الرسمية الصادرة على الرابط: [drm.pcm.gov.lb](http://drm.pcm.gov.lb)

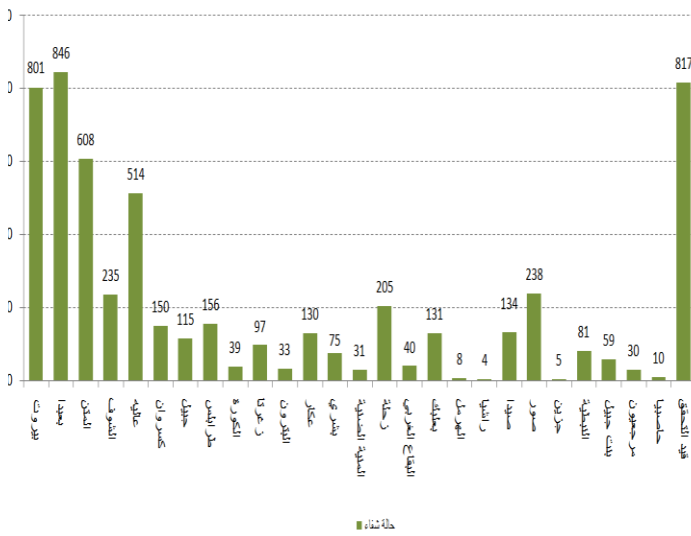
أو عبر وسائل التواصل الاجتماعي @DRM\_Lebanon

## نسبة الحالات الإيجابية من عدد الفحوصات اليومي (11 إلى 24 آب 2020)

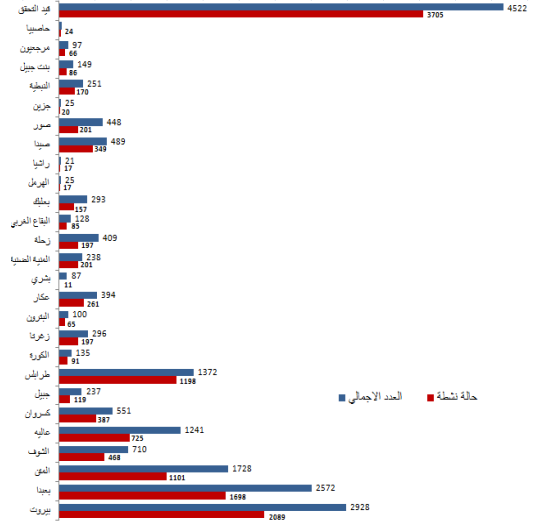


المرجع: المعلومات الصادرة عن وزارة الصحة العامة

## توزيع حالات الشفاء حسب القضاء

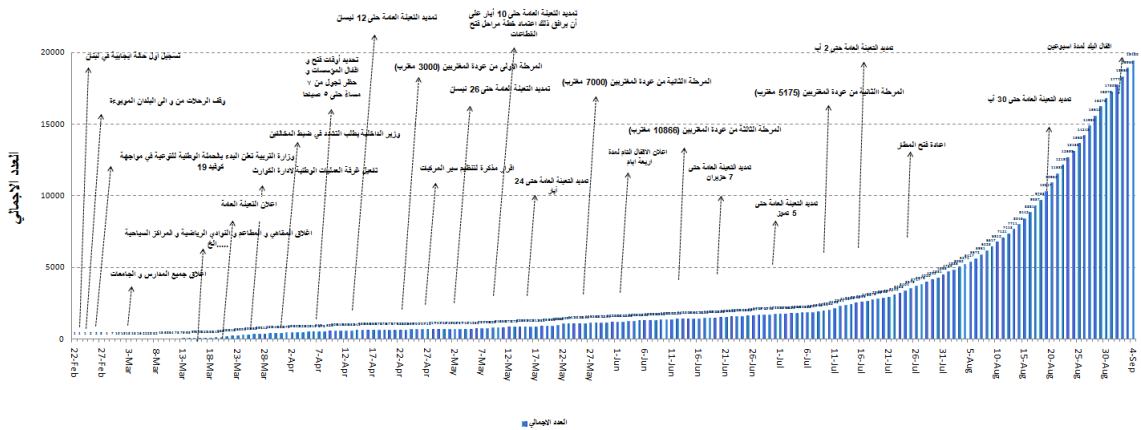


## توزيع الحالات النشطة حسب القضاء



المرجع: المعلومات الصادرة عن وزارة الصحة العامة

## التسلسل الزمني للقرارات بحسب العدد الإجمالي للحالات



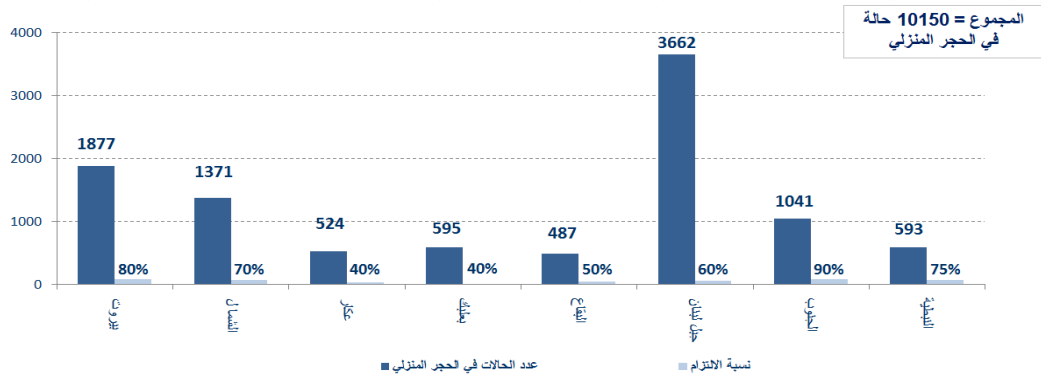
المرجع: المعلومات الصادرة عن وزارة الصحة العامة

يمكن الاطلاع على التقرير وكافة التعاميم الرسمية الصادرة على الرابط: [drm.pcm.gov.lb](http://drm.pcm.gov.lb)

أو عبر وسائل التواصل الاجتماعي @DRM\_Lebanon

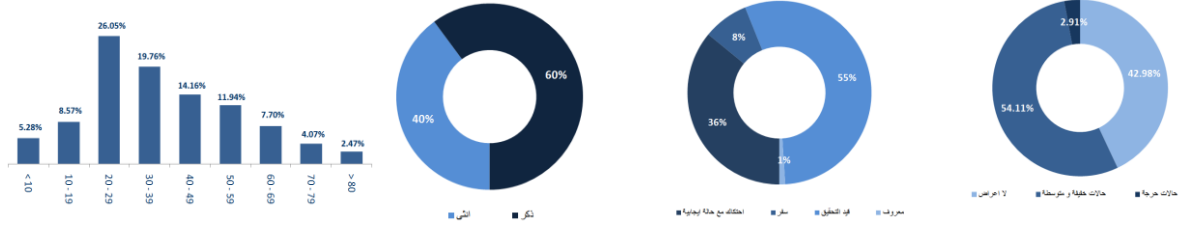


## توزع حالات العزل المنزلي في المحافظات ونسبة الالتزام



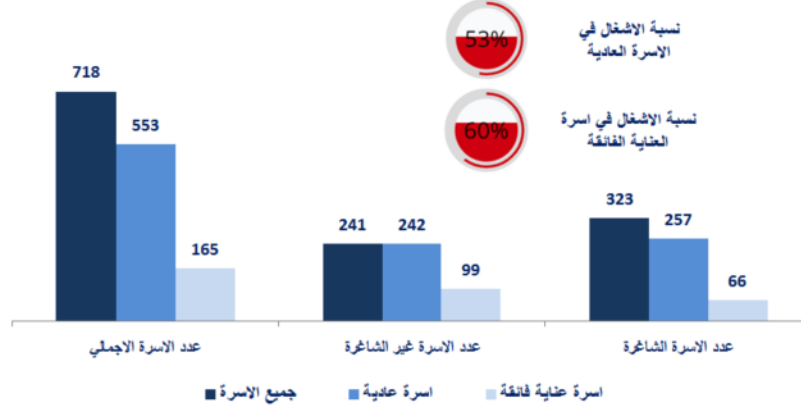
المرجع: المعلومات الصادرة عن وزارة الصحة العامة

## توزع الحالات حسب الفئة العمرية، توزيع الحالات حسب الجنس، طريقة التعرض للعدوى بالفيروس، وتوزع الحالات حسب الوضع الصحي



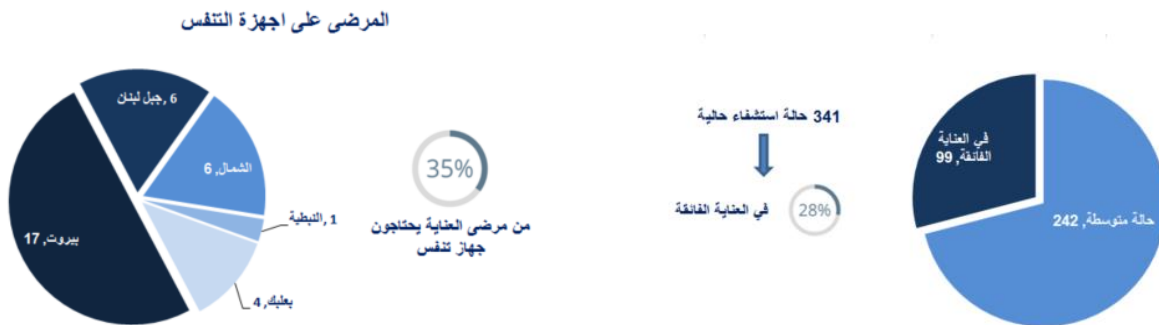
المرجع: المعلومات الصادرة عن وزارة الصحة العامة

## عدد الأسرة المتوافرة للمصابين بفيروس كورونا ونسبة الإشغال (خلال الـ 24 ساعة المنصرمة)



المرجع: المعلومات الصادرة عن وزارة الصحة العامة

## توزع حالات الاستشفاء، توزيع الحالات التي تستخدم أجهزة تنفس



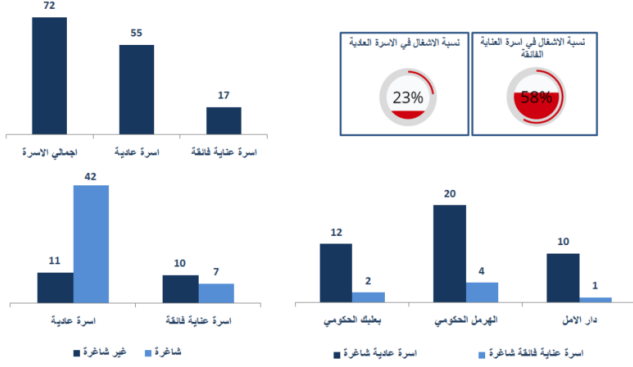
المرجع: المعلومات الصادرة عن وزارة الصحة العامة

يمكن الاطلاع على التقرير وكافة التعاميم الرسمية الصادرة على الرابط: [drm.pcm.gov.lb](http://drm.pcm.gov.lb)

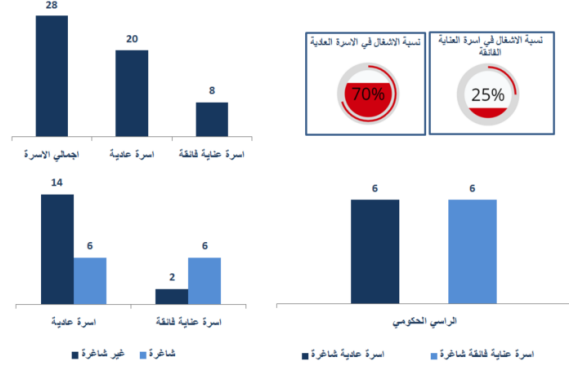
أو عبر وسائل التواصل الاجتماعي @DRM\_Lebanon

## توزع الأسر المتوافرة للمصابين بفيروس كورونا في المحافظات ونسبة الإشغال (خلال الـ 24 ساعة المنصرمة)

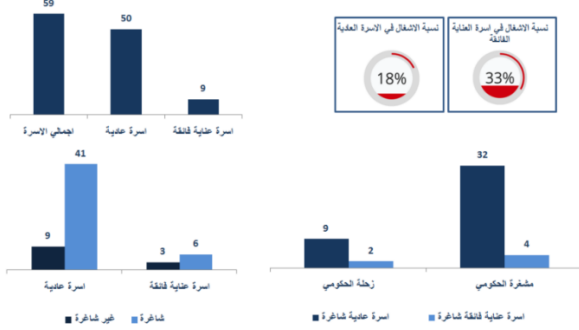
### محافظّة بعلبك الهرمل



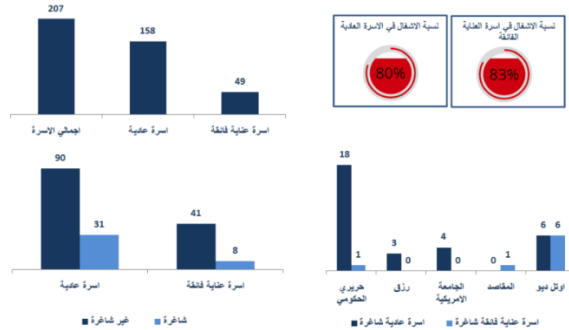
### محافظّة عكار



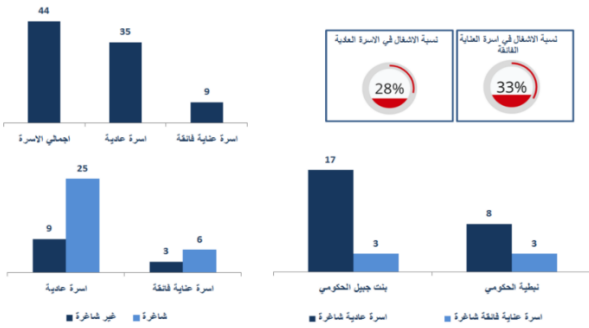
### محافظّة البقاع



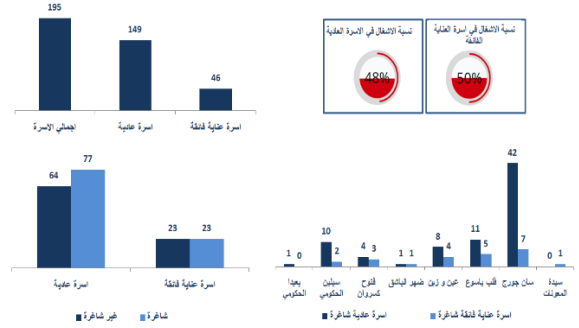
### محافظّة بيروت



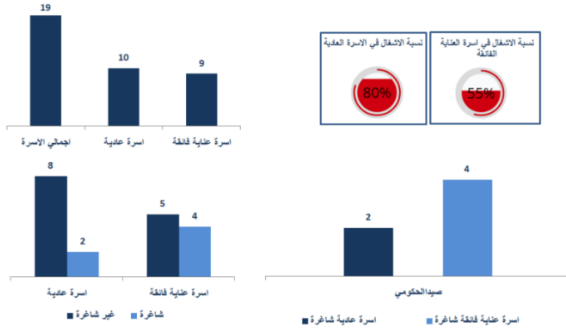
### محافظّة النبطية



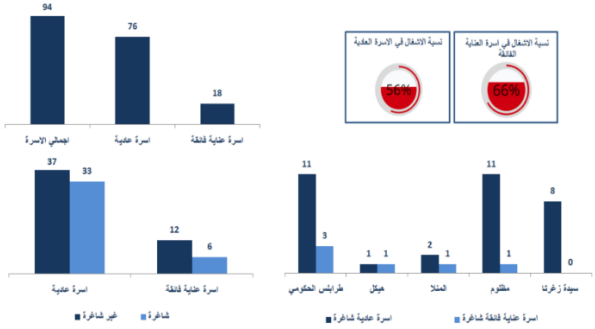
### محافظّة جبل لبنان



### محافظّة الجنوب



### محافظّة الشمال



المراجع: المعلومات الصادرة عن وزارة الصحة العامة

يمكن الاطلاع على التقرير وكافة التعاميم الرسمية الصادرة على الرابط: [drm.pcm.gov.lb](http://drm.pcm.gov.lb)

أو عبر وسائل التواصل الاجتماعي @DRM\_Lebanon

## الإجراءات قيد التنفيذ 2020/9/4

### وزارة الصحة العامة

- أعلنت وزارة الصحة العامة عن إتمام الجزء الأخير من مبادرة جمعية المصارف لدعم القطاع الصحي في مواجهة وباء كورونا.
- تسلمت وزارة الصحة العامة من جمهورية مصر العربية هبة عبارة عن مساعدات طبية لدعم المستشفيات في مواجهة جائحة كورونا.
- أعلنت الوزارة بأن تطبيق Ma3an أصبح متاحاً على الهواتف الذكية، وهو التطبيق الرسمي للبنان لتتبع المخالطين تم تصميمه وتطويره من قبل الوزارة بالتعاون مع فريق من الخبراء من الجامعة الأمريكية في بيروت بالتعاون مع شركة TedMob.
- صدر عن الوزارة نتائج فحوصات إضافية للرحلات القادمة في 31 آب (الدفعة الأخيرة) و2 أيلول 2020 حيث تم تسجيل 7 حالات إيجابية جديدة توزعت على الشكل التالي:

2020/8/31			
عدد الحالات الإيجابية	رقم الرحلة	الشركة	رحلة قادمة من
2	6700	Pegasus	أضنة
2	139	الشركة العراقية	النجف
2020/9/1			
1	828	الشركة التركية	اسطنبول
1	131	الشركة العراقية	بغداد
2020/9/2			
1	416	الشركة القطرية	الدوحة
7		المجموع	

### الصلب الأحمر اللبناني

عدد الحالات التي تم نقلها إلى المستشفيات	عدد مراكز الإسعاف الإضافية الجاهزة للاستجابة	عدد مراكز الإسعاف التي تستجيب	عدد مراكز الإسعاف التي تستجيب	عدد مراكز الإسعاف التي تستجيب	عدد الحالات التي تم نقلها إلى المستشفيات
43472 (45 فصصاً جديداً)	0	48	عدد مراكز الإسعاف الإضافية الجاهزة للاستجابة	4298 (44 حالة جديدة)	عدد الحالات التي تم نقلها إلى المستشفيات
166	1498	8534	عدد المسعفين المدربين	68003 (436 مستفيداً جديداً)	عدد المستفيدين من حلقات التوعية حول COVID-
967	217	550	عدد المتطوعين الجامعيين المدربين على التوعية	8354 (9 مستفيدين جدد)	عدد المتدربين على إدارة مراكز الحجر الصحي
4112 (مستفيد واحد جديد)	78201 (43 مجموعة جديدة)	1222437	عدد المعدات التي تم توزيعها	437 (مرفقان جديداً)	عدد المرافق التي تم تعقيمها

### الأجهزة العسكرية والأمنية

المهام	الجهة
- توزيع مساعدات غذائية في مختلف المناطق اللبنانية عبر مكتب التعاون المدني العسكري CIMIC.	الجيش
- تسيير عدد من الدوريات الراجلة والمدولية في مختلف المناطق وتفريق تجمعات وفتح طرق	
- إقامة حواجز ظرفية في مختلف المناطق ومساندة قوى الأمن الداخلي في عزل البلدات	
- مؤازرة البلديات في عزل أحياء في باقلية (صور) ومجدلينا	المديرية العامة لقوى الأمن الداخلي
- تسطير محاضر ضبط بحق المخالفين لقرارات التبعية العامة:	
مجموع المحاضر التي تم تنظيمها بحق المخالفين لقرارات التبعية العامة منذ 2020/3/8	
عدد محاضر الضبط خلال الـ 24 ساعة المنصرمة	
0	محاضر خطية بحق مؤسسات مخالفة (القدرة الاستيعابية والتدابير الوقائية)
20550	محاضر خطية بحق أشخاص مخالفين لقرار التبعية العامة (الأراكيل والتباعد الاجتماعي)
18075	محاضر خطية بحق الأشخاص المخالفين لقرار وضع كمامة
7915	المجموع
6776	بيروت
6641	جبل لبنان
59821	البقاع
	الجنوب
	الشمال
	المجموع
	7
	0
	7
	119
	3

يمكن الاطلاع على التقرير وكافة التعاميم الرسمية الصادرة على الرابط: [drm.pcm.gov.lb](http://drm.pcm.gov.lb)

أو عبر وسائل التواصل الاجتماعي @DRM\_Lebanon

- التبليغ عن خمس حالات جديدة بين عناصر القوى الأمنية.
- التبليغ عن حالة إيجابية بين الأطباء في مستشفى المقاصد في بيروت.
- متابعة تطبيق الإجراءات الأمنية والوقائية المطلوبة في المطار وعلى المرافئ والمعابر الحدودية.
- تقصّي ومتابعة الحالات المشتبه بها والإيجابية والحالات في الحجر المنزلي للمقيمين والوافدين في مختلف المناطق اللبنانية.

المديرية العامة  
للأمن العام

- التبليغ عن إصابة 3 مرضيين و3 مرضى في مستشفى نبيه بري الجامعي في النبطية حيث تم إقفال قسم العناية الفائقة في المستشفى
- أقل مركز الضمان الاجتماعي في بلدة شحيم/الشوف أبوابه بسبب إصابة أحد الموظفين بفيروس كورونا
- تقصّي ومتابعة الحالات المشتبه بها والإيجابية والحالات في الحجر المنزلي للمقيمين والوافدين.
- التبليغ عن نسبة الالتزام بقرار التبعية العامة في المحافظات التي جاءت على النحو التالي خلال الـ 24 ساعة المنصرمة:

المديرية العامة  
للأمن الدولية

بيروت	الجنوب	الشمال	عكار	البقاع	النبطية	بعبك الهرمل	جبل لبنان
%50	%70	%70	%50	%50	%70	%60	%60

## وزارة الأشغال العامة والنقل

مطار رفيق الحريري الدولي (خلال الـ 24 ساعة المنصرمة)

الرحلات القادمة		الرحلات المغادرة	
عدد الرحلات	43	عدد الرحلات	41
عدد الوافدين	2738	عدد المغادرين	4579

المرافئ (خلال الـ 24 ساعة المنصرمة)

المرافئ	دخول		مغادرة	
	العدد	قادمة من	العدد	الوجهة
بيروت	1	مرافئ الجية		على متنها
	1	قوات طوارئ		
طرابلس	1	اللاذقية		
الزهراني			1	طرابلس
الجية			1	طرابلس
صيدا	1	أوكرانيا		
المجموع	4		2	

## قرارات عامة

- صدر عن اللجنة الوطنية لمتابعة الإجراءات والتدابير الوقائية لمواجهة فيروس كورونا المستجد بتاريخ 2020/8/31 التوصيات التالية بناء على تقييم واقع الانتشار الوبائي:
  - تفعيل الآلية المعتمدة بين وزارة الصحة العامة والصليب الأحمر اللبناني لتوزيع ونقل الحالات المشتبه بإصابتها بفيروس كورونا إلى المستشفيات الحكومية والخاصة من خلال مركز الاتصال المنشأ في وزارة الصحة على أن يتم تزويد الصليب الأحمر بلوائح يومية حول نسبة إشغال المستشفيات.
  - تفعيل عمل المنصة الإلكترونية IMPACT لدى وزارة الداخلية والبلديات لمتابعة أوضاع المصابين بفيروس كورونا.
  - إعادة فتح مراكز ألعاب التسلية بنسبة إشغال 50% فقط مع التزام أقصى التدابير الوقائية.
  - إعادة فتح حدائق الأعراس الخارجية فقط شرط الحصول على موافقة من وزارة الداخلية والبلديات ومراقبة من قبل شرطة البلدية على ألا تتعدى نسبة الإشغال الـ 50%.
  - إجراء دراسة إحصائية تحليلية لانتشار فيروس كورونا بالتعاون مع وزارة الاتصالات والجامعة اللبنانية.
- ملاحظة: يمكن الاطلاع على التوصيات الكاملة على الرابط الإلكتروني: [www.drm.pcm.gov.lb](http://www.drm.pcm.gov.lb)

## مخالفات قرارات التبعية العامة

- سطرت الضابطة السياحية في وزارة السياحة محاضر ضبط بحق كل من مؤسسة Ballroom وملهى ليالي السهر في جونبة حارة صخر، ملهى Analogue في الأشرفية، ملهى MOOD في برمانا وملهى Mr. Dollar في الذوق بسبب مخالفة قرار التبعية العامة رقم 2020/1032 وعدم الالتزام بالتدابير الوقائية والعدد المسموح من الزبائن وتم إقفالها بالشمع الأحمر.
- تجمعات مطلبية ومظاهرات.
- عدم الالتزام بالتدابير والإجراءات الوقائية المطلوبة في عدد من المحلات والأسواق (وضع الكمامة أو قناع الوجه، تعقيم اليدين، الحفاظ على المسافة الآمنة).
- تجمعات في مناسبات اجتماعية.
- عدم التزام المخالطين لحالات مؤكدة بإجراءات العزل المنزلي لحين صدور نتائج الفحوصات المخبرية.

عند الشعور بأية عوارض، الاتصال مباشرة على الرقم الساخن لوزارة الصحة العامة: 1214 أو 01/594459

يمكن الاطلاع على التقرير وكافة التعاميم الرسمية الصادرة على الرابط: [drm.pcm.gov.lb](http://drm.pcm.gov.lb)

أو عبر وسائل التواصل الاجتماعي @DRM\_Lebanon



## لائحة بالمختبرات المعتمدة من قبل وزارة الصحة العامة لإجراء فحوصات الـPCR

المستشفيات الحكومية			
الموقع	اسم المستشفى	الموقع	اسم المستشفى
بنت جبيل	مستشفى بنت جبيل الحكومي	بيروت	مستشفى رفيق الحريري الجامعي
زحلة	مستشفى الرئيس الياس الهراوي الحكومي	طرابلس	مستشفى طرابلس الحكومي
البترون	مستشفى البترون الحكومي	كسروان	مستشفى فتوح كسروان الحكومي - البوار
حلبا	مستشفى حلبا الحكومي	بعلبك	مستشفى بعلبك الحكومي
		تبينين	مستشفى تبينين الحكومي
بيروت	مستشفى أوتيل ديو دو فرانس (HDF/Mérieux/USJ)	بيروت	مستشفى الجامعة الأميركية AUBMC
بيروت	مستشفى رزق (LAU)	بيروت	مستشفى القديس جاورجيوس Saint George Hospital
طرابلس	مستشفى المظلوم	جبيل	مستشفى سيدة المعونات الجامعي CHU-NDS
بعيدا	مختبر الهادي	طرابلس	مستشفى المنلا
جبيل	مختبر عقيقي	الكررة	مستشفى هيكل
صور	مختبر المشرق MDC	المتن	مستشفى سرحال
صور	مستشفى جبل عامل	بيروت	مستشفى اللبناني الجعيتاوي الجامعي HLG
بيروت	مختبر مركز الأطباء	بعيدا	مستشفى جبل لبنان MLH
صيدا	مختبر الكرم KML	بعيدا	مستشفى السان جورج الحدث
النبطية	مختبر الصباح SDC	الشوف	مستشفى عين وزين
بعيدا	مختبر INOVIE	صيدا	مستشفى حمود الجامعي
المتن	مختبر TRANSMEDICAL	بعلبك	مستشفى دار الأمل الجامعي
زحلة	مختبر MCC	النبطية	مستشفى الشيخ راعب حرب
الحازمية	مستشفى قلب يسوع SACRE-COEUR	زغرتا	مختبر الشمال الاستشفائي CHN
المنصورية	مستشفى BELLEVUE	الحازمية	مختبر CLINIGEN
طرابلس	مختبر ميكروبيولوجيا الصحة والبيئة LMSE	الغبيري	المختبرات الحديثة
بيروت	مستشفى الرسول الأعظم	بيروت	مختبر AMERICAN DIAGNOSTIC CENTER
طرابلس	مستشفى النبي	زحلة	مستشفى خوري
		الحمرا	مختبر Medical Diagnostic Treatment Center

ملاحظة: بعض نتائج الفحوصات الإيجابية التي ترسل من هذه المختبرات إلى وزارة الصحة العامة لا تتضمن رقم هاتف لتتبع الحالات مما يساهم في انتشار الوباء

يمكن الاطلاع على التقرير وكافة التعاميم الرسمية الصادرة على الرابط: [drm.pcm.gov.lb](http://drm.pcm.gov.lb)

أو عبر وسائل التواصل الاجتماعي @DRM\_Lebanon