

غرفة العمليات الوطنية لإدارة الكوارث - السراي الحكومي الكبير

التقرير اليومي حول COVID-19



وقت صدور التقرير: 22:00

تقرير رقم: 158

التاريخ: الأحد 23 آب 2020

9059 حالة نشطة (Active Cases)	
8793 حالة في العزل المنزلي	266 حالة استشفاء
0 حالة جديدة متوسطة خلال الـ 24 ساعة المنصرمة	191 مجموع الحالات المتوسطة
4 حالات جديدة في العناية الفائقة خلال الـ 24 ساعة المنصرمة	75 مجموع الحالات في العناية الفائقة
لبنان	عالمياً
12698	23,467,593
123	810,180
0.96 %	3,45 %
3516	15,988,530
عدد الإصابات الإجمالي	
عدد الوفيات	
نسبة الوفيات	
عدد حالات الشفاء	

12698 حالة تم تسجيلها منذ 2020/2/21	
1289 وافدين	11409 مقيمين
507 حالات جديدة	
7 وافدين	500 مقيمين
450,456 فحص كورونا منذ 2020/2/21	
3625 فحوصات كورونا للمقيمين خلال الـ 24 ساعة المنصرمة	
1757 فحص كورونا للوافدين في المطار خلال الـ 24 ساعة المنصرمة	

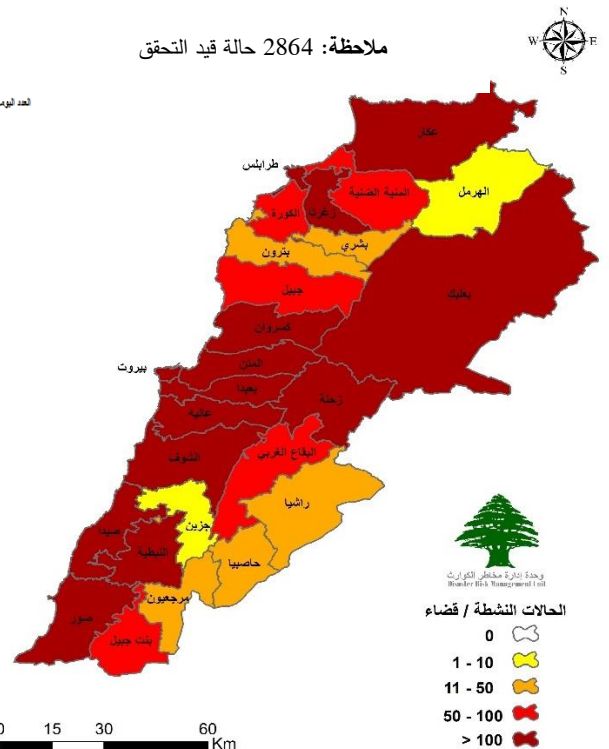
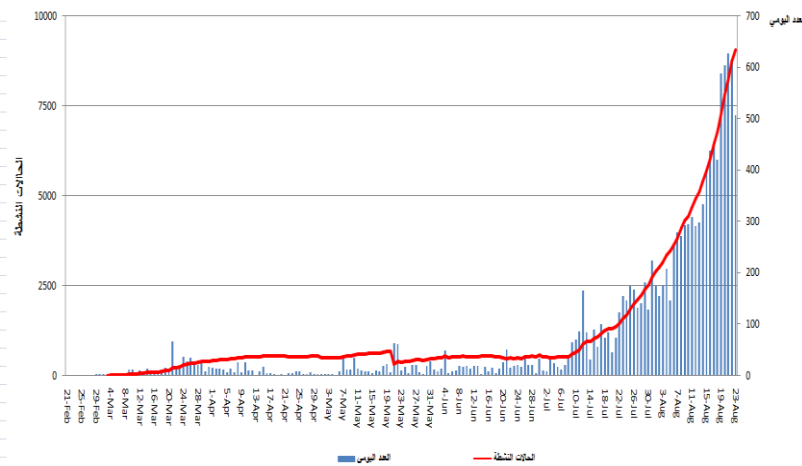
123 مجموع حالات الوفاة
3516 حالة شفاء
499 حالة تم تسجيلها في القطاع الصحي
11 حالة تم تسجيلها في القطاع الصحي خلال الـ 24 ساعة المنصرمة

المرجع: المعلومات الصادرة عن وزارة الصحة العامة

توزع الحالات النشطة حسب الأقسية

منحنى الحالات النشطة

ملاحظة: 2864 حالة قيد التحقق



المرجع: المعلومات الصادرة عن وزارة الصحة العامة

يمكن الاطلاع على التقرير وكافة التعاميم الرسمية الصادرة على الرابط: drm.pcm.gov.lb

أو عبر وسائل التواصل الاجتماعي @DRM_Lebanon

التوزع اليومي للإصابات حسب الأفضية والبلدات

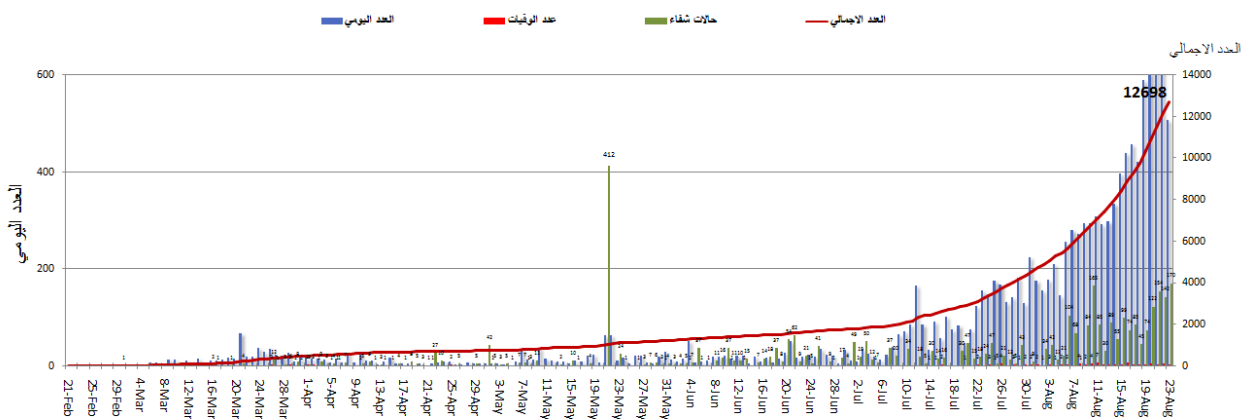
عدد الحالات	قضاء طرابلس
4	البيدوي
14	الميناء
13	القيّة
15	التبانة
2	الزاهرية
25	قيد التحقق
عدد الحالات	قضاء الكورة
1	عفصديق
1	ضهر العين
1	أنفة
4	قيد التحقق
عدد الحالات	قضاء زغرنا
1	إهدن
4	زغرنا
1	قيد التحقق
عدد الحالات	قضاء البترون
1	البترون
3	شكا
1	كفر عبيدة
عدد الحالات	قضاء عكار
1	عكار العتيقة
3	بينين
1	فنديق
1	حلبيا
5	قيد التحقق
عدد الحالات	قضاء مرجعيون
1	مجدل سلم
5	تولين
عدد الحالات	قضاء بعلبك
1	بعلبك
2	بننايل
1	شمسطار
1	الخريبة
2	قصرنا
198	قيد التحقق
507	المجموع

عدد الحالات	قضاء عالية
4	عرمون
1	بيصور
3	بشامون
1	شانيه
7	شويات العمروسية
1	شويات القبة
4	حي السلم
1	خلدة
1	القماطية
1	قيد التحقق
عدد الحالات	قضاء كسروان
1	عجلتون
1	أدما
1	بلونة
1	فاريا
1	فيثرون
2	جوتيه صربا
1	الكفور
3	قليعات
2	ذوق مصبح
1	قيد التحقق
عدد الحالات	قضاء المنية الضنية
1	بيت فقس
2	دير عمار
11	المنية
عدد الحالات	قضاء زحلة
2	علي النهري
1	مجدل عنجر
2	قب الياس
عدد الحالات	قضاء بنت جبيل
2	عيناتا
2	عين إبل
2	خرية سلم
1	ياطر
3	قيد التحقق

عدد الحالات	قضاء بعبدا
1	العبادية
3	عين الرمانة
3	بعبدا
16	برج البراجنة
1	بسابا
3	الشياح
2	الغبيري
3	الحدث
8	حارة حريك
2	الحازمية
2	الجناح
1	المرجة
3	الأوزاعي
عدد الحالات	قضاء الشوف
1	علمان
1	بعاصير
1	برجا
1	البرجين
2	شحيم
2	داريا
1	جدرا
1	مزبود
1	مزرعة الشوف
1	الناعمة
1	الوردانية
1	قيد التحقق
عدد الحالات	قضاء صور
1	العباسية
1	عين بعل
1	البازورية
2	صور
2	صور الراشدية
3	قيد التحقق
عدد الحالات	قضاء النبطية
1	الدوير
2	النبطية فوقا
1	القصبية
1	قيد التحقق
عدد الحالات	قضاء جبيل
1	عمشيت
2	بلاط
1	قيد التحقق

عدد الحالات	محافظة بيروت
1	عين المريسة
4	راس بيروت
2	المنارة
1	قريطم
1	الروشة
2	الحمرا
2	المصيطبة
1	مار الياس
12	المزرعة
5	برج أبي حيدر
4	البسطة فوقا
8	طريق الجديدة
5	راس النبع
1	الباشورة
2	البسطة التحتا
1	الأشرفية
2	قيد التحقق
عدد الحالات	قضاء المتن
1	انطلياس
7	برج حمود
1	برمانا
1	بصالم
4	الضبية
1	الفنار
1	الرابية
3	سن الفيل
2	الزلقا
عدد الحالات	قضاء البقاع الغربي
1	غزة
1	حوش الحرمة
1	الصويري
عدد الحالات	قضاء صيدا
1	عنقون
1	عرب طبايا
1	الغازية
1	الهلالية
1	مغدوشة
6	قيد التحقق
2	السكسية
2	الزرارية
3	قيد التحقق

المنحنى الوبائي حسب عدد الحالات اليومي



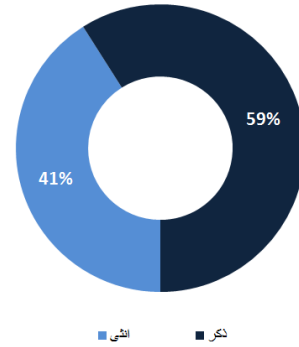
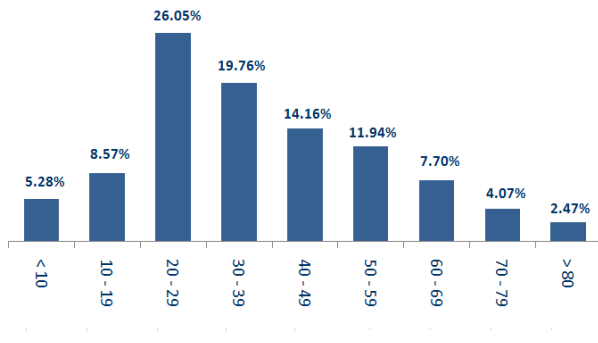
المراجع: المعلومات الصادرة عن وزارة الصحة العامة

يمكن الاطلاع على التقرير وكافة التعاميم الرسمية الصادرة على الرابط: drm.pcm.gov.lb

أو عبر وسائل التواصل الاجتماعي @DRM_Lebanon

توزع الحالات حسب الجنس

توزع الحالات حسب الفئة العمرية



المرجع: المعلومات الصادرة عن وزارة الصحة العامة

الإجراءات قيد التنفيذ - 2020/8/23

وزارة الصحة العامة

- أعلنت وزارة الصحة العامة عن الاستراتيجية المتبعة من أجل مواجهة تفشي فيروس كورونا التي تتمحور حول:
 - متابعة الوافدين عبر المطار من خلال فريق الترصد الوبائي والطب الوقائي.
 - سرعة التبليغ عن نتائج الفحوصات لكل من الوافدين والمقيمين.
 - التشديد على دور السلطات المحلية والقوى الأمنية في مراقبة التزام الحجر.
 - تعاقد الجمعيات الأهلية للمساعدة.
 - اعتماد تشخيص اكتشاف الحالات المصابة في المطار باستخدام الكلاب المدربة (مرحلة التجارب الأخيرة).
 - التشديد على المستشفيات دون استثناء باستقبال حالات الإصابة بـ COVID-19 .
 - متابعة تجهيز المستشفيات الحكومية من خلال قرض البنك الدولي.
 - تقديم المساعدات لكل المستشفيات من الهبات التي ترد إلى لبنان بالتنسيق مع الجيش.
 - تفعيل الرعاية الصحية الأولية مختبريا وشعاعيا ودوائيا.
 - توزيع الأدوية على المستشفيات ومراكز توزيع الأدوية في المحافظات والأقضية للتخفيف من تنقل المواطنين.
 - العمل مع المراجع المختصة ومع السفارات المصرية واليابانية والروسية ومنظمة الصحة العالمية لتأمين اللقاح ضد الفيروس وحفظ حق اللبنانيين بالدواء بعد استكمال الدراسات الضرورية.
 - إطلاق حملة إعلامية مكثفة عبر كافة وسائل الاعلام والتواصل الاجتماعي.
 - إضافة عدد من المختبرات التي تجري فحوصات PCR للمساعدة على التشخيص السريع للفيروس بالإضافة إلى التنسيق والتعاون في هذا المجال مع الجامعة اللبنانية.
- صدر عن الوزارة نتائج فحوصات إضافية للرحلات القادمة بتاريخ 19، 20 و 2020/8/21 حيث تم تسجيل تسع حالات إيجابية توزعت على الشكل التالي:

عدد الحالات الإيجابية	رقم الرحلة	الشركة	رحلة قادمة من
2020/8/19			
2	406	الشركة الأثيوبية	أديس أبابا
2020/8/20			
1	323	MEA	بغداد
1	131	الشركة العراقية	بغداد
1	327	MEA	النجف
1	325	MEA	إربيل
2020/8/21			
1	535	EY	أبو ظبي
2	206	MEA	إسطنبول
9			المجموع

يمكن الاطلاع على التقرير وكافة التعاميم الرسمية الصادرة على الرابط: drm.pcm.gov.lb

أو عبر وسائل التواصل الاجتماعي @DRM_Lebanon

الصليب الأحمر اللبناني

4187 9 45) فحصاً جديداً)	عدد فحوصات PCR التي تم نقلها إلى المختبرات	0	عدد مراكز الإسعاف الإضافية الجاهزة للاستجابة	47	عدد مراكز الإسعاف التي تستجيب	3893 (38 حالة جديدة)	عدد الحالات التي تم نقلها إلى المستشفيات
166	عدد المتطوعين المدربين على نقل فحوصات PCR	1444	عدد المسعفين المدربين	8509	عدد المتدربين على إعداد خطط استجابة محلية	67384 (126 مستفيداً جديداً)	عدد المستفيدين من حلقات التوعية حول COVID-
967	عدد المتطوعين الجامعيين المدربين على اجراءات الوقاية في الشركات	217	عدد المتطوعين الجامعيين المدربين على التوعية	550	عدد متطوعي الصليب الاحمر المدربين على التوعية	8320	عدد المتدربين على إدارة مراكز الحجر الصحي
4100	عدد المستفيدين من المنصات الالكترونية	74693 (169 مجموعة جديدة)	عدد المعدات التي تم توزيعها	1221777	عدد الملصقات والمنشورات التي تم توزيعها	411 (مرفق واحد جديد)	عدد المرافق التي تم تعقيمها

الأجهزة العسكرية والأمنية

المهام	الجهة																																																		
<ul style="list-style-type: none"> - تسير دوريات راجلة ومدولبة في مختلف المناطق اللبنانية. - توزيع مساعدات غذائية في مختلف المناطق اللبنانية عبر مكتب التعاون المدني العسكري CIMIC. - إقامة حواجز ظرفية في مختلف المناطق وموازرة قوى الأمن في إجراءات عزل البلدات. - تسطير محاضر ضبط بحق المخالفين لقرار الإقفال العام: 	الجيش																																																		
<table border="1"> <thead> <tr> <th rowspan="2">مجموع المحاضر التي تم تنظيمها بحق المخالفين لقرارات التعبئة العامة منذ 2020/3/8</th> <th colspan="6">عدد محاضر الضبط خلال الـ 24 ساعة المنصرمة</th> </tr> <tr> <th colspan="6">محاضر خطية بحق مؤسسات مخالفة (القدرة الاستيعابية والتدابير الوقائية)</th> </tr> </thead> <tbody> <tr> <td>20044</td> <td>بيروت</td> <td>3</td> <td colspan="4">محاضر خطية بحق أشخاص مخالفين لقرار التعبئة العامة (الأراكل والتباعد الاجتماعي)</td> </tr> <tr> <td>16879</td> <td>جبل لبنان</td> <td>298</td> <td colspan="4">محاضر خطية بحق الأشخاص المخالفين لقرار وضع كمامة</td> </tr> <tr> <td>7479</td> <td>البقاع</td> <td rowspan="2">313</td> <td colspan="4" rowspan="2">المجموع</td> </tr> <tr> <td>6632</td> <td>الشمال</td> </tr> <tr> <td>6397</td> <td>الجنوب</td> <td>الجنوب</td> <td>الشمال</td> <td>البقاع</td> <td>جبل لبنان</td> <td>بيروت</td> </tr> <tr> <td>57118</td> <td>المجموع</td> <td>76</td> <td>45</td> <td>54</td> <td>129</td> <td>9</td> </tr> </tbody> </table>	مجموع المحاضر التي تم تنظيمها بحق المخالفين لقرارات التعبئة العامة منذ 2020/3/8	عدد محاضر الضبط خلال الـ 24 ساعة المنصرمة						محاضر خطية بحق مؤسسات مخالفة (القدرة الاستيعابية والتدابير الوقائية)						20044	بيروت	3	محاضر خطية بحق أشخاص مخالفين لقرار التعبئة العامة (الأراكل والتباعد الاجتماعي)				16879	جبل لبنان	298	محاضر خطية بحق الأشخاص المخالفين لقرار وضع كمامة				7479	البقاع	313	المجموع				6632	الشمال	6397	الجنوب	الجنوب	الشمال	البقاع	جبل لبنان	بيروت	57118	المجموع	76	45	54	129	9	المديرية العامة لقوى الأمن الداخلي
مجموع المحاضر التي تم تنظيمها بحق المخالفين لقرارات التعبئة العامة منذ 2020/3/8		عدد محاضر الضبط خلال الـ 24 ساعة المنصرمة																																																	
	محاضر خطية بحق مؤسسات مخالفة (القدرة الاستيعابية والتدابير الوقائية)																																																		
20044	بيروت	3	محاضر خطية بحق أشخاص مخالفين لقرار التعبئة العامة (الأراكل والتباعد الاجتماعي)																																																
16879	جبل لبنان	298	محاضر خطية بحق الأشخاص المخالفين لقرار وضع كمامة																																																
7479	البقاع	313	المجموع																																																
6632	الشمال																																																		
6397	الجنوب	الجنوب	الشمال	البقاع	جبل لبنان	بيروت																																													
57118	المجموع	76	45	54	129	9																																													
<ul style="list-style-type: none"> - عزل بعض المناطق للسيطرة على وباء كورونا لمدة أسبوع قابلة للتجديد: <table border="1"> <thead> <tr> <th>المحافظة / القضاء</th> <th>الموقع</th> </tr> </thead> <tbody> <tr> <td>محافظة بيروت</td> <td>- طريق الجديدة: موازرة بلدية بيروت في عزل أرض جلوت</td> </tr> <tr> <td>قضاء بعبدا</td> <td>- برج البراجنة: حي الأكراد (التدابير من قبل البلدية)</td> </tr> <tr> <td>قضاء بنت جبيل</td> <td>- موازرة بلدية خربة سلم في عزل حي جل الحيوك.</td> </tr> <tr> <td>قضاء صور</td> <td>- موازرة بلدية مجدل زون في عزل البلدة.</td> </tr> <tr> <td>قضاء الشوف</td> <td>- موازرة بلدية داريا في عزل البلدة.</td> </tr> </tbody> </table>	المحافظة / القضاء	الموقع	محافظة بيروت	- طريق الجديدة: موازرة بلدية بيروت في عزل أرض جلوت	قضاء بعبدا	- برج البراجنة: حي الأكراد (التدابير من قبل البلدية)	قضاء بنت جبيل	- موازرة بلدية خربة سلم في عزل حي جل الحيوك.	قضاء صور	- موازرة بلدية مجدل زون في عزل البلدة.	قضاء الشوف	- موازرة بلدية داريا في عزل البلدة.	المديرية العامة للأمن العام																																						
المحافظة / القضاء	الموقع																																																		
محافظة بيروت	- طريق الجديدة: موازرة بلدية بيروت في عزل أرض جلوت																																																		
قضاء بعبدا	- برج البراجنة: حي الأكراد (التدابير من قبل البلدية)																																																		
قضاء بنت جبيل	- موازرة بلدية خربة سلم في عزل حي جل الحيوك.																																																		
قضاء صور	- موازرة بلدية مجدل زون في عزل البلدة.																																																		
قضاء الشوف	- موازرة بلدية داريا في عزل البلدة.																																																		
<ul style="list-style-type: none"> - تطبيق الإجراءات الأمنية والوقائية المطلوبة في المطار وعلى المرافئ والمعابر الحدودية. - تقصي ومتابعة الحالات المشتبه بها والإيجابية والحالات في الحجر المنزلي للمقيمين والوافدين في مختلف المناطق اللبنانية. - التبليغ عن حالات الإصابات الجديدة في مخيم عين الحلوة، مخيم برج الشمالي ومخيم البص. - تقصي ومتابعة الحالات المشتبه بها والإيجابية والحالات في الحجر المنزلي للمقيمين والوافدين. - التبليغ عن نسبة التزام المناطق بقرار التعبئة العامة وإقفال المؤسسات التجارية: عكار (70%)، حاصبيا ومرجعيون (100%)، صور (60%)، الزهراني (70%)، جزين (90%)، كسروان (65%)، عاليه (85%)، جبيل (70%)، المتن (30%)، النبطية (85%)، بيروت (80%)، بعبدا والشوف (50%)، راشيا (85%)، بعلبك الهرمل (80%)، زحلة (70%)، البقاع الغربي (50%)، طرابلس (75%)، بشري (90%)، الكورة (90%)، المنية الضنية (20%)، زغرتا (95%)، البترون (90%)، صيدا (85%). - توجيه إنذارات وإقفال عدد من المحلات التجارية المخالفة في مختلف المناطق. 	المديرية العامة لأمن الدولة																																																		

يمكن الاطلاع على التقرير وكافة التعاميم الرسمية الصادرة على الرابط: drm.pcm.gov.lb

أو عبر وسائل التواصل الاجتماعي @DRM_Lebanon

وزارة الأشغال العامة والنقل

مطار رفيق الحريري الدولي (خلال الـ 24 ساعة المنصرمة)

الرحلات القادمة		الرحلات المغادرة	
عدد الرحلات	41	عدد الرحلات	42
عدد الوافدين	2287	عدد المغادرين	4402

المرفأى (خلال الـ 24 ساعة المنصرمة)

المرفأى	دخول			مغادرة		
	العدد	قادمة من	على متنها	العدد	الوجهة	على متنها
مرفأ بيروت	1	الاسكندرون	فارغة	1	مرسين	مستوعبات
	2	الإسكندرية	مستوعبات	1	ليماسول	فارغة
	1	ميديا	مواشي			
	1	الإسكندرية	بصل/بطاطا			
	1	إيطاليا	غاز			
المجموع				2		

قرارات عامة

- صدر عن وزارة الداخلية بتاريخ 2020/8/21 **المذكرة رقم 2020/م/86** المتعلقة بتوضيح بعض الفقرات في قرار الإقفال العام رقم 1003، حيث أضيف إلى الاستثناءات الواردة في المادة الثالثة من القرار موظفو قطاعي شركتي الهاتف الخليوي Touch و Alfa، محلات الصيرفة، بالإضافة إلى تعديل مواقيت فتح المكتبات.
- صدر عن وزارة التربية والتعليم العالي بتاريخ 2020/8/19 **القرار رقم 2020/م/377** الذي يقضي بأن تتوقف كل المؤسسات التعليمية، الرسمية والخاصة، بمراحلها كافة عن التدريس وإجراء الامتحانات حضورياً خلال الفترة الممتدة من 2020/8/21 لغاية 2020/9/7، على أن تستمر بأعمالها الإدارية وفقاً لجدول مناوبة يقرره مدير عام او رئيس المؤسسة بطريقة تراعي كافة الإجراءات الوقائية.
- تطبيق قرار الإقفال العام بموجب **القرار رقم 1003 تاريخ 2020/8/18** المتعلق بالإقفال بالحد الأقصى ضمن إجراءات التبعية العامة لمواجهة انتشار فيروس كورونا، حيث تقرر تنفيذ الإقفال اعتباراً من صباح يوم الجمعة 2020/8/21 لغاية صباح يوم الإثنين 2020/9/7 وتحديد القطاعات المستثناة من الإقفال والشروط الواجب اتباعها، بالإضافة إلى منع الولوج والخروج من الشوارع يومياً من السادسة مساء لغاية السادسة صباحاً.

ملاحظة: يمكن الاطلاع على كافة القرارات على الرابط www.drm.pcm.gov.lb.

مخالفات قرارات التبعية العامة

- عدم التزام عدد من القطاعات بقرار الإقفال العام.
- تجمعات مطلية ومظاهرات.
- عدم الالتزام بالتدابير والإجراءات الوقائية المطلوبة في المحلات المستثناة من قرار الإقفال (وضع الكمامة أو قناع الوجه، تعقيم اليدين، الحفاظ على المسافة الآمنة).
- تجمعات في مناسبات اجتماعية.
- عدم التزام المخالطين لحالات مؤكدة بإجراءات العزل المنزلي لحين صدور نتائج الفحوصات المخبرية.

عند الشعور بأية عوارض، الاتصال مباشرة على الرقم الساخن لوزارة الصحة العامة: 1214 أو 01/594459

يمكن الاطلاع على التقرير وكافة التعاميم الرسمية الصادرة على الرابط: drm.pcm.gov.lb

أو عبر وسائل التواصل الاجتماعي @DRM_Lebanon

لائحة بالمختبرات المعتمدة من قبل وزارة الصحة العامة لإجراء فحوصات الـPCR

المستشفيات الحكومية			
الموقع	اسم المستشفى	الموقع	اسم المستشفى
بنت جبيل	مستشفى بنت جبيل الحكومي	بيروت	مستشفى رفيق الحريري الجامعي
زحلة	مستشفى الرئيس الياس الهراوي الحكومي	طرابلس	مستشفى طرابلس الحكومي
البترون	مستشفى البترون الحكومي	كسروان	مستشفى فتوح كسروان الحكومي - البوار
حلبا	مستشفى حلبا الحكومي	بعلبك	مستشفى بعلبك الحكومي
		تبنين	مستشفى تبنين الحكومي
المستشفيات الخاصة			
الموقع	اسم المستشفى / المختبر	الموقع	اسم المستشفى / المختبر
بيروت	مستشفى أوتيل ديو دو فرانس (HDF/Mérieux/USJ)	بيروت	مستشفى الجامعة الأميركية AUBMC
بيروت	مستشفى رزق (LAU)	بيروت	مستشفى القديس جاورجيوس Saint George Hospital
طرابلس	مستشفى المظلوم	جبيل	مستشفى سيدة المعونات الجامعي CHU-NDS
بعيدا	مختبر الهادي	طرابلس	مستشفى المنلا
جبيل	مختبر عقيقي	الكورة	مستشفى هيكل
صور	مختبر المشرق MDC	المتن	مستشفى سرحال
صور	مستشفى جبل عامل	بيروت	مستشفى اللبناني الجعيتاوي الجامعي HLG
بيروت	مختبر مركز الأطباء	بعيدا	مستشفى جبل لبنان MLH
صيدا	مختبر الكريم KML	بعيدا	مستشفى السمان جورج الحدث
النبطية	مختبر الصباح SDC	الشوف	مستشفى عين وزين
بعيدا	مختبر INOVIE	صيدا	مستشفى حمود الجامعي
المتن	مختبر TRANSMEDICAL	بعلبك	مستشفى دار الأمل الجامعي
زحلة	مختبر MCC	النبطية	مستشفى الشيخ راغب حرب
الحازمية	مستشفى قلب يسوع SACRE-COEUR	زغرنا	مختبر الشمال الاستشفائي CHN
المنصورية	مستشفى BELLEVUE	الحازمية	مختبر CLINIGEN
طرابلس	مختبر مكروبيولوجيا الصحة والبيئة LMSE	الغبييري	المختبرات الحديثة
بيروت	مستشفى الرسول الأعظم	بيروت	مختبر AMERICAN DIAGNOSTIC CENTER
طرابلس	مستشفى النبي	زحلة	مستشفى خوري
		الحمرا	مختبر Medical Diagnostic Treatment Center Drive-through (MDTC) – فقط
ملاحظة: بعض نتائج الفحوصات الإيجابية التي ترسل من هذه المختبرات إلى وزارة الصحة العامة لا تتضمن رقم هاتف لتتبع الحالات مما يساهم في انتشار الوباء			

يمكن الاطلاع على التقرير وكافة التعاميم الرسمية الصادرة على الرابط: drm.pcm.gov.lb

أو عبر وسائل التواصل الاجتماعي @DRM_Lebanon