

# غرفة العمليات الوطنية لإدارة الكوارث - السراي الحكومي الكبير

## التقرير اليومي حول COVID-19



وقت صدور التقرير: 22:00

تقرير رقم: 157

التاريخ: السبت 22 آب 2020

8724 حالة نشطة (Active Cases)		
8458 حالة في العزل المنزلي	266 حالة استشفاء	
0 حالة جديدة متوسطة خلال الـ 24 ساعة المنصرمة	195 مجموع الحالات المتوسطة	
0 حالة جديدة في العناية الفائقة خلال الـ 24 ساعة المنصرمة	71 مجموع الحالات في العناية الفائقة	
لبنان	عالمياً	عدد الإصابات الإجمالي
12191	23,254,010	
121	805,708	عدد الوفيات
0.99 %	3,46 %	نسبة الوفيات
3346	15,807,913	عدد حالات الشفاء

ملاحظة: آخر تحديث للمعلومات 20:00

المرجع: المعلومات الصادرة عن وزارة الصحة العامة

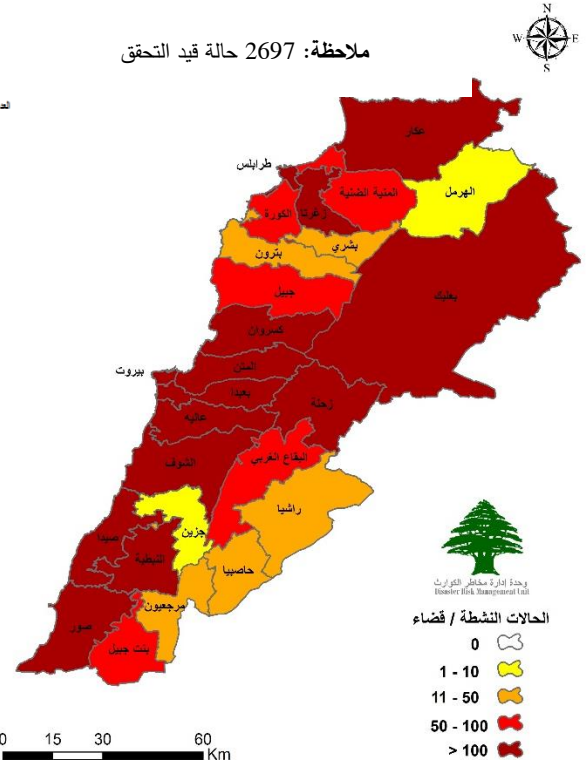
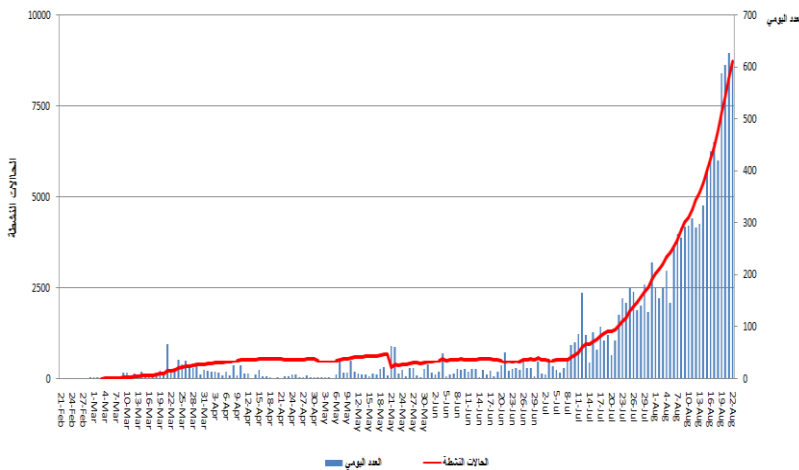
12191 حالة تم تسجيلها منذ 2020/2/21	
1282 وافدين	10909 مقيمين
611 حالة جديدة	
15 وافدين	596 مقيمين
445,074 فحص كورونا منذ 2020/2/21	
4401 فحوصات كورونا للمقيمين خلال الـ 24 ساعة المنصرمة	
1439 فحص كورونا للوافدين في المطار خلال الـ 24 ساعة المنصرمة	

121 حالة وفاة
3346 حالة شفاء
488 حالة تم تسجيلها في القطاع الصحي خلال الـ 24 ساعة المنصرمة
16 حالة تم تسجيلها في القطاع الصحي خلال الـ 24 ساعة المنصرمة

### توزع الحالات النشطة حسب الأقسية

#### منحنى الحالات النشطة

ملاحظة: 2697 حالة قيد التحقق



المرجع: المعلومات الصادرة عن وزارة الصحة العامة

يمكن الاطلاع على التقرير وكافة التعاميم الرسمية الصادرة على الرابط: [drm.pcm.gov.lb](http://drm.pcm.gov.lb)

أو عبر وسائل التواصل الاجتماعي @DRM\_Lebanon

## التوزع اليومي للإصابات حسب الأضية والبلدات

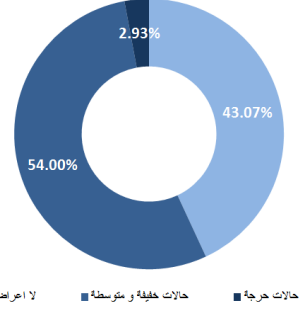
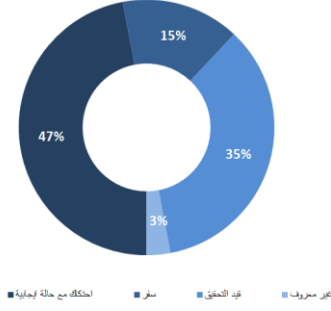
عدد الحالات	قضاء البترون	عدد الحالات	قضاء كسروان	عدد الحالات	قضاء المتن	عدد الحالات	محافظة بيروت
1	شكا	1	عشقوت	1	انطلياس	3	عين المريسة
1	كفر عبيدا	1	عجلتون	1	البوشرية	6	راس بيروت
عدد الحالات	قضاء المنية الضنية	1	أدونيس	1	بيت الشعار	3	قريطم
1	بخعون	1	عينطورة	1	يكفيا	1	الروثة
1	بيت فقس	1	البيار	1	برج حعود	9	الحمرا
1	كفرشلان	1	جديدة غزير	1	برمانا	4	المصيطبة
3	المنية	1	جونية حارة صخر	1	بصاليم	2	مار الياس
1	سير الضنية	1	جونية صربا	8	الدكوانة	2	تلة الخياط
عدد الحالات	قضاء عكار	1	الصفرا	2	أليسار	3	الظريف
2	عكار العتيقة	1	يخشوش	1	الغفار	6	المزرعة
1	برقابل	1	ذوق مصبح	1	حرش ثابت	8	برج أبي حيدر
1	فنديق	عدد الحالات	قضاء جبيل	1	جل الديب	4	البسطة الفوقا
2	حيزوق	3	عشبت	3	جسر الباشا	19	طريق الجديدة
1	حكر الضاهري	1	بلاط	1	المنصورية	11	راس النبع
1	مشمش	1	حبوب	1	مزرعة يشوع	4	البسطة التحتا
2	وادي خالد	1	جبيل	1	النقاش	2	رميل
2	القيبات	1	زبدن	2	قرنة شهوان	12	الأشرفية
1	ذوق الحصينة	عدد الحالات	قضاء طرابلس	1	نيو روضة	16	قيد التحقق
عدد الحالات	قضاء زحلة	4	البيدوي	2	سن الغيل	عدد الحالات	قضاء بعيدا
1	حارة الفالكهاني	1	المدينة الجديدة	2	الزلقا	4	عين الرمانة الشياح
1	جديتا	2	الميناء	عدد الحالات	قضاء الشوف	2	بعيدا
1	قيد التحقق	24	طرابلس	4	برجا	2	بنر حسن
1	وادي العرايش	1	القلمون	3	شحيم	9	برج ليراجنة
1	قب الياس	1	طرابلس باب الرمل	1	حارة الناعمة	2	بسبا
3	رياق	1	طرابلس النوري	2	جنرا	6	الشيح
1	سعدنايل	16	طرابلس القبة	1	الناعمة	1	الفياضية
عدد الحالات	قضاء البقاع الغربي	9	طرابلس التينة	1	الوردانية	3	فرن الشباك
1	المرج	2	الزاهرية	2	الرميلة	5	الغبيري
1	القرعون	3	قيد التحقق	1	سبلين	16	الحدث
عدد الحالات	قضاء راشيا	عدد الحالات	قضاء الكورة	عدد الحالات	قضاء عاليه	7	حارة حريك
1	ضهر الأحمر	1	ضهر العين	11	عرمون	1	الحازمية
عدد الحالات	قضاء صيدا	1	كفرايا	1	بعورته	3	الجناح
1	عبرا	عدد الحالات	قضاء زغرتا	1	بيصور	1	الليلكي
3	عقون	1	بيت عوكر	5	بشامون	3	المريجة
2	عين الحلوة	4	إهدن	1	بليبل	1	وادي شحورور
2	البابلية	1	كفرحتي	1	شانيه	3	الأوزاعي
1	الغازية	1	مزرعة التفاح	2	شويقات الأمراء	3	تحويطة الغدير
1	الهلالية	2	مجدليا	1	شويقات العمروسية	2	قيد التحقق
1	كفرملكي	1	مرياطة	3	حي السلم	عدد الحالات	قضاء النبطية
3	صيدا	1	رشعين	1	كيفون	1	أنصار
4	الصرفند	1	سبعل	4	خلدة	1	رومين
1	الزهراني	4	زغرتا	عدد الحالات	قضاء صور	عدد الحالات	قضاء بيت جبيل
1	زفتا	عدد الحالات	قضاء بعلبك	1	برج الشمالي	1	كفرا
عدد الحالات	قيد التحقق	2	بعلبك	1	برج رحال	عدد الحالات	قضاء مرجعيون
184	قيد التحقق	1	شمسطار	1	مجدل زون	1	الخيام
		1	قيد التحقق	1	صور	عدد الحالات	قضاء حاصبيا
		2	السعيدة	2	صور البص	1	الخلوات
		1	تمنين التحتا			عدد الحالات	قضاء الهرمل
		2	يونين			1	الهرمل





## توزع الحالات حسب الوضع الصحي

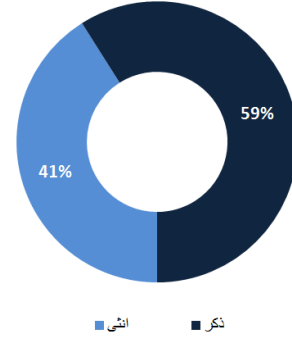
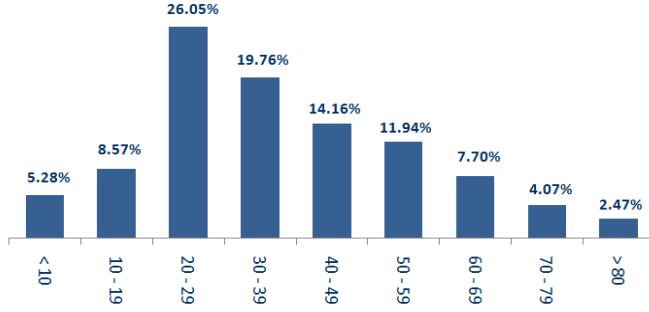
## طريقة التعرض للعدوى بالفيروس



المرجع: المعلومات الصادرة عن وزارة الصحة العامة

## توزع الحالات حسب الجنس

## توزع الحالات حسب الفئة العمرية



المرجع: المعلومات الصادرة عن وزارة الصحة العامة

## الإجراءات قيد التنفيذ - 2020/8/22

### وزارة الصحة العامة

- أعلنت وزارة الصحة العامة عن الاستراتيجية المتبعة من أجل مواجهة تفشي فيروس كورونا التي تتمحور حول:
  - متابعة الوافدين عبر المطار من خلال فريق الترصد الوبائي والطب الوقائي.
  - سرعة التبليغ عن نتائج الفحوصات لكل من الوافدين والمقيمين.
  - التشديد على دور السلطات المحلية والقوى الأمنية في مراقبة التزام الحجر.
  - تعاقد الجمعيات الأهلية للمساعدة.
  - اعتماد تشخيص اكتشاف الحالات المصابة في المطار باستخدام الكلاب المدربة (مرحلة التجارب الأخيرة).
  - التشدد على المستشفيات دون استثناء باستقبال حالات الإصابة بـ COVID-19.
  - متابعة تجهيز المستشفيات الحكومية من خلال قرض البنك الدولي.
  - تقديم المساعدات لكل المستشفيات من الهبات التي ترد إلى لبنان بالتنسيق مع الجيش.
  - تفعيل الرعاية الصحية الأولية مختبريا وشعاعيا ودوائيا.
  - توزيع الأدوية على المستشفيات ومراكز توزيع الأدوية في المحافظات والأقضية للتخفيف من تنقل المواطنين.
  - العمل مع المراجع المختصة ومع السفارات المصرية واليابانية والروسية ومنظمة الصحة العالمية لتأمين اللقاح ضد الفيروس وحفظ حق اللبنانيين بالدواء بعد استكمال الدراسات الضرورية.
  - إطلاق حملة إعلامية مكثفة عبر كافة وسائل الاعلام والتواصل الاجتماعي.
  - إضافة عدد من المختبرات التي تجري فحوصات PCR للمساعدة على التشخيص السريع للفيروس بالإضافة إلى التنسيق والتعاون في هذا المجال مع الجامعة اللبنانية.

يمكن الاطلاع على التقرير وكافة التعاميم الرسمية الصادرة على الرابط: [drm.pcm.gov.lb](http://drm.pcm.gov.lb)

أو عبر وسائل التواصل الاجتماعي @DRM\_Lebanon

الصليب الأحمر اللبناني

41834 (39 فصلاً جديداً)	عدد فحوصات PCR التي تم نقلها إلى المختبرات	0	عدد مراكز الإسعاف الإضافية الجاهزة للاستجابة	47	عدد مراكز الإسعاف التي تستجيب	3855 (36 حالة جديدة)	عدد الحالات التي تم نقلها إلى المستشفيات
166	عدد المتطوعين المدرّبين على نقل فحوصات PCR	1444	عدد المسعفين المدرّبين	8509	عدد المتدربين على إعداد خطط استجابة محلية	67384 (126 مستفيداً جديداً)	عدد المستفيدين من حلقات التوعية حول COVID-
967	عدد المتطوعين الجامعيين المدرّبين على إجراءات الوقاية في الشركات	217	عدد المتطوعين الجامعيين المدرّبين على التوعية	550	عدد متطوعي الصليب الأحمر المدرّبين على التوعية	8320	عدد المتدربين على إدارة مراكز الحجر الصحي
4100 (مستفيدين جديداً)	عدد المستفيدين من المنصات الإلكترونية	74524 (274 مجموعة جديدة)	عدد المعدات التي تم توزيعها	1221427	عدد الملصقات والمنشورات التي تم توزيعها	412 (مرفقان جديداً)	عدد المرافق التي تم تعقيمها

الأجهزة العسكرية والأمنية

المهام	الجهة																																																									
<ul style="list-style-type: none"> <li>- تسير دوريات راجلة ومدولة في مختلف المناطق اللبنانية.</li> <li>- توزيع مساعدات غذائية في مختلف المناطق اللبنانية عبر مكتب التعاون المدني العسكري CIMIC.</li> <li>- إقامة حواجز ظرفية في مختلف المناطق وموازرة قوى الأمن في إجراءات عزل البلدات.</li> <li>- عمّت المديرية العامة لقوى الأمن الداخلي الإجراءات الوقائية الواجب اتباعها عند التنقل بالسيارات واستخدام النقل المشترك والسيارات العمومية.</li> <li>- تسطير محاضر ضبط بحق المخالفين لقرار الإقفال العام:</li> </ul>	الجيش																																																									
<table border="1"> <thead> <tr> <th rowspan="2">مجموع المحاضر التي تم تنظيمها بحق المخالفين لقرارات التعبئة العامة منذ 2020/3/8</th> <th colspan="6">عدد محاضر الضبط خلال الـ 24 ساعة المنصرمة</th> </tr> <tr> <th colspan="6">محاضر خطية بحق مؤسسات مخالفة (القدرة الاستيعابية والتدابير الوقائية)</th> </tr> </thead> <tbody> <tr> <td>31</td> <td colspan="6"></td> </tr> <tr> <td>20026</td> <td>بيروت</td> <td>1</td> <td colspan="4">محاضر خطية بحق الأشخاص المخالفين لقرار وضع كمامة</td> </tr> <tr> <td>16621</td> <td>جبل لبنان</td> <td>297</td> <td colspan="4">محاضر خطية بحق أشخاص مخالفين قرار التعبئة العامة (الأراكل والتباعد الاجتماعي)</td> </tr> <tr> <td>7371</td> <td>البقاع</td> <td rowspan="2">329</td> <td colspan="4" rowspan="2">المجموع</td> </tr> <tr> <td>6542</td> <td>الشمال</td> </tr> <tr> <td>6245</td> <td>الجنوب</td> <td>الجنوب</td> <td>الشمال</td> <td>البقاع</td> <td>جبل لبنان</td> <td>بيروت</td> </tr> <tr> <td>56805</td> <td>المجموع</td> <td>62</td> <td>83</td> <td>73</td> <td>110</td> <td>1</td> </tr> </tbody> </table>	مجموع المحاضر التي تم تنظيمها بحق المخالفين لقرارات التعبئة العامة منذ 2020/3/8	عدد محاضر الضبط خلال الـ 24 ساعة المنصرمة						محاضر خطية بحق مؤسسات مخالفة (القدرة الاستيعابية والتدابير الوقائية)						31							20026	بيروت	1	محاضر خطية بحق الأشخاص المخالفين لقرار وضع كمامة				16621	جبل لبنان	297	محاضر خطية بحق أشخاص مخالفين قرار التعبئة العامة (الأراكل والتباعد الاجتماعي)				7371	البقاع	329	المجموع				6542	الشمال	6245	الجنوب	الجنوب	الشمال	البقاع	جبل لبنان	بيروت	56805	المجموع	62	83	73	110	1	المديرية العامة لقوى الأمن الداخلي
مجموع المحاضر التي تم تنظيمها بحق المخالفين لقرارات التعبئة العامة منذ 2020/3/8		عدد محاضر الضبط خلال الـ 24 ساعة المنصرمة																																																								
	محاضر خطية بحق مؤسسات مخالفة (القدرة الاستيعابية والتدابير الوقائية)																																																									
31																																																										
20026	بيروت	1	محاضر خطية بحق الأشخاص المخالفين لقرار وضع كمامة																																																							
16621	جبل لبنان	297	محاضر خطية بحق أشخاص مخالفين قرار التعبئة العامة (الأراكل والتباعد الاجتماعي)																																																							
7371	البقاع	329	المجموع																																																							
6542	الشمال																																																									
6245	الجنوب	الجنوب	الشمال	البقاع	جبل لبنان	بيروت																																																				
56805	المجموع	62	83	73	110	1																																																				
<ul style="list-style-type: none"> <li>- عزل بعض المناطق للسيطرة على وباء كورونا لمدة أسبوع قابلة للتجديد:</li> </ul> <table border="1"> <thead> <tr> <th>المحافظة / القضاء</th> <th>الموقع</th> </tr> </thead> <tbody> <tr> <td>محافظة بيروت</td> <td>- طريق الجديدة: موازرة بلدية بيروت في عزل أرض جلوت</td> </tr> <tr> <td>قضاء بعبدا</td> <td>- برج البراجنة: حي الأكراد (التدابير من قبل البلدية)</td> </tr> <tr> <td>قضاء بنت جبيل</td> <td>- موازرة بلدية خربة سلم في عزل حي جل الحيوك.</td> </tr> <tr> <td>قضاء صور</td> <td>- موازرة بلدية مجدل زون في عزل البلدة.</td> </tr> <tr> <td>قضاء الشوف</td> <td>- موازرة بلدية داريا في عزل البلدة.</td> </tr> </tbody> </table>	المحافظة / القضاء	الموقع	محافظة بيروت	- طريق الجديدة: موازرة بلدية بيروت في عزل أرض جلوت	قضاء بعبدا	- برج البراجنة: حي الأكراد (التدابير من قبل البلدية)	قضاء بنت جبيل	- موازرة بلدية خربة سلم في عزل حي جل الحيوك.	قضاء صور	- موازرة بلدية مجدل زون في عزل البلدة.	قضاء الشوف	- موازرة بلدية داريا في عزل البلدة.	المديرية العامة للأمن العام																																													
المحافظة / القضاء	الموقع																																																									
محافظة بيروت	- طريق الجديدة: موازرة بلدية بيروت في عزل أرض جلوت																																																									
قضاء بعبدا	- برج البراجنة: حي الأكراد (التدابير من قبل البلدية)																																																									
قضاء بنت جبيل	- موازرة بلدية خربة سلم في عزل حي جل الحيوك.																																																									
قضاء صور	- موازرة بلدية مجدل زون في عزل البلدة.																																																									
قضاء الشوف	- موازرة بلدية داريا في عزل البلدة.																																																									
<ul style="list-style-type: none"> <li>- تطبيق الإجراءات الأمنية والوقائية المطلوبة في المطار وعلى المرافئ والمعابر الحدودية.</li> <li>- تقصي ومتابعة الحالات المشتبه بها والإيجابية والحالات في الحجر المنزلي للمقيمين والوافدين في مختلف المناطق اللبنانية.</li> <li>- التبليغ عن حالات الإصابات الجديدة ضمن عناصر قوى الأمن الداخلي والأمن الداخلي والجيش.</li> </ul>	المديرية العامة للأمن الدولة																																																									
<ul style="list-style-type: none"> <li>- تقصي ومتابعة الحالات المشتبه بها والإيجابية والحالات في الحجر المنزلي للمقيمين والوافدين.</li> <li>- التبليغ عن نسبة التزام المناطق بقرار التعبئة العامة وإقبال المؤسسات التجارية: عكار (70%)، حاصبيا ومرجعيون (100%)، صور (60%)، الزهراني (85%)، جزين (90%)، كسروان (65%)، عاليه (90%)، جبيل (70%)، المتن (30%)، النبطية (80%)، بيروت (80%)، بعبدا والشوف (50%)، راشيا (90%)، بعلبك الهرمل (85%)، زحلة (80%)، البقاع الغربي (70%)، طرابلس (65%)، بشري (90%)، الكورة (90%)، المنية الضنية (20%)، زغرتا (95%)، البترون (90%)، في حين أنه كان هناك غياب تام لتطبيق قرار التعبئة في صيدا.</li> <li>- توجيه إنذارات وإقفال عدد من المحلات التجارية المخالفة في مختلف المناطق.</li> <li>- التبليغ عن إقفال قصر العدل في بيروت على أثر تسجيل حالة إيجابية بين عناصر الأمن.</li> </ul>																																																										

يمكن الاطلاع على التقرير وكافة التعاميم الرسمية الصادرة على الرابط: [drm.pcm.gov.lb](http://drm.pcm.gov.lb)

أو عبر وسائل التواصل الاجتماعي @DRM\_Lebanon

## وزارة الأشغال العامة والنقل

مطار رفيق الحريري الدولي (خلال الـ 24 ساعة المنصرمة)

الرحلات القادمة		الرحلات المغادرة	
عدد الرحلات	43	عدد الرحلات	41
عدد الوافدين	2346	عدد المغادرين	4043

المرفأى (خلال الـ 24 ساعة المنصرمة)

المرفأى	دخول			مغادرة		
	العدد	قادمة من	على متنها	العدد	الوجهة	على متنها
مرفأ بيروت	1	اسبانيا	مواشي	1	انطاليا	فارغة
	1	فالييسيا	مستوعبات	1	الاسكندرون	مستوعبات
مرفأ طرابلس	1	الاسكندرون	مستوعبات	1	ليماسول	فارغة
	1	مرفأ صيدا	ملح	1	رومانيا	فارغة
				1	تركيا	فارغة
مرفأ جونبة				1	مرفأ الجبة	فيول
مرفأ صيدا	1	مرفأ بيروت	حديد خردة			
مرفأ الزهراني				1	روسيا	فارغة
<b>المجموع</b>	<b>5</b>			<b>7</b>		

### قرارات عامة

- صدر عن وزارة الداخلية بتاريخ 2020/8/21 **المذكرة رقم 86/م/2020** المتعلقة بتوضيح بعض الفقرات في قرار الإقفال العام رقم 1003، حيث أضيف إلى الاستثناءات الواردة في المادة الثالثة من القرار موظفو قطاعي شركتي الهاتف الخليوي Alfa و Touch، محلات الصيرفة، بالإضافة إلى تعديل مواقيت فتح المكتبات.
- صدر عن وزارة التربية والتعليم العالي بتاريخ 2020/8/19 **القرار رقم 377/م/2020** الذي يقضى بأن تتوقف كل المؤسسات التعليمية، الرسمية والخاصة، بمراحلها كافة عن التدريس وإجراء الامتحانات حضورياً خلال الفترة الممتدة من 2020/8/21 لغاية 2020/9/7، على أن تستمر بأعمالها الإدارية وفقاً لجدول مناووبة يقرره مدير عام أو رئيس المؤسسة بطريقة تراعي كافة الإجراءات الوقائية.
- تطبيق قرار الإقفال العام بموجب **القرار رقم 1003 تاريخ 2020/8/18** المتعلق بالإقفال بالحد الأقصى ضمن إجراءات التبعية العامة لمواجهة انتشار فيروس كورونا، حيث تقرر تنفيذ الإقفال اعتباراً من صباح يوم الجمعة 2020/8/21 لغاية صباح يوم الإثنين 2020/9/7 وتحديد القطاعات المستثناة من الإقفال والشروط الواجب اتباعها، بالإضافة إلى منع الولوج والخروج من الشوارع يومياً من السادسة مساءً لغاية السادسة صباحاً.

ملاحظة: يمكن الاطلاع على كافة القرارات على الرابط [www.drm.pcm.gov.lb](http://www.drm.pcm.gov.lb)

### مخالفات قرارات التبعية العامة

- عدم التزام عدد من القطاعات بقرار الإقفال العام.
- تجمعات مطلية ومظاهرات.
- عدم الالتزام بالتدابير والإجراءات الوقائية المطلوبة في المحلات المستثناة من قرار الإقفال (وضع الكمامة أو قناع الوجه، تعقيم اليدين، الحفاظ على المسافة الآمنة).
- عدم التزام المخالطين لحالات مؤكدة بإجراءات العزل المنزلي لحين صدور نتائج الفحوصات المخبرية.

عند الشعور بأية عوارض، الاتصال مباشرة على الرقم الساخن لوزارة الصحة العامة: 1214 أو 01/594459

يمكن الاطلاع على التقرير وكافة التعاميم الرسمية الصادرة على الرابط: [drm.pcm.gov.lb](http://drm.pcm.gov.lb)

أو عبر وسائل التواصل الاجتماعي @DRM\_Lebanon

لائحة بالمختبرات المعتمدة من قبل وزارة الصحة العامة لإجراء فحوصات الـPCR

المستشفيات الحكومية			
الموقع	اسم المستشفى	الموقع	اسم المستشفى
بنت جبيل	مستشفى بنت جبيل الحكومي	بيروت	مستشفى رفيق الحريري الجامعي
زحلة	مستشفى الرئيس الياقوت الهراوي الحكومي	طرابلس	مستشفى طرابلس الحكومي
البترون	مستشفى البترون الحكومي	كسروان	مستشفى فتوح كسروان الحكومي - البوار
حلبا	مستشفى حلبا الحكومي	بعلبك	مستشفى بعلبك الحكومي
		تبينين	مستشفى تبينين الحكومي
المستشفيات الخاصة			
الموقع	اسم المستشفى / المختبر	الموقع	اسم المستشفى / المختبر
بيروت	مستشفى أوتيل ديو دو فرانس (HDF/Mérieux/USJ)	بيروت	مستشفى الجامعة الأميركية AUBMC
بيروت	مستشفى رزق (LAU)	بيروت	مستشفى القديس جاورجيوس Saint George Hospital
طرابلس	مستشفى المظلوم	جبيل	مستشفى سيدة المعونات الجامعي CHU-NDS
بعبدا	مختبر الهادي	طرابلس	مستشفى المنلا
جبيل	مختبر عقيقي	الكورة	مستشفى هيكل
صور	مختبر المشرق MDC	المتن	مستشفى سرحال
صور	مستشفى جبل عامل	بيروت	مستشفى اللبناني الجعيتاوي الجامعي HLG
بيروت	مختبر مركز الأطباء	بعبدا	مستشفى جبل لبنان MLH
صيدا	مختبر الكريم KML	بعبدا	مستشفى السان جورج الحدث
النبطية	مختبر الصباح SDC	الشوف	مستشفى عين وزين
بعبدا	مختبر INOVIE	صيدا	مستشفى حمود الجامعي
المتن	مختبر TRANSMEDICAL	بعلبك	مستشفى دار الأمل الجامعي
زحلة	مختبر MCC	النبطية	مستشفى الشيخ راغب حرب
الحازمية	مستشفى قلب يسوع SACRE-COEUR	زغرتا	مختبر الشمال الاستشفائي CHN
المنصورية	مستشفى BELLEVUE	الحازمية	مختبر CLINIGEN
طرابلس	مختبر مكروبيولوجيا الصحة والبيئة LMSE	الغبييري	المختبرات الحديثة
بيروت	مستشفى الرسول الأعظم	بيروت	مختبر AMERICAN DIAGNOSTIC CENTER
طرابلس	مستشفى النبي	زحلة	مستشفى خوري
		الحمرا	مختبر Medical Diagnostic Treatment Center Drive-through (MDTC) - فقط
ملاحظة: بعض نتائج الفحوصات الإيجابية التي ترسل من هذه المختبرات إلى وزارة الصحة العامة لا تتضمن رقم هاتف لتتبع الحالات مما يساهم في انتشار الوباء			

يمكن الاطلاع على التقرير وكافة التعاميم الرسمية الصادرة على الرابط: [drm.pcm.gov.lb](http://drm.pcm.gov.lb)

أو عبر وسائل التواصل الاجتماعي @DRM\_Lebanon