

غرفة العمليات الوطنية لإدارة الكوارث - السراي الحكومي الكبير

التقرير اليومي حول COVID-19



وقت صدور التقرير: 21:00

تقرير رقم: 178

التاريخ: السبت 12 أيلول 2020

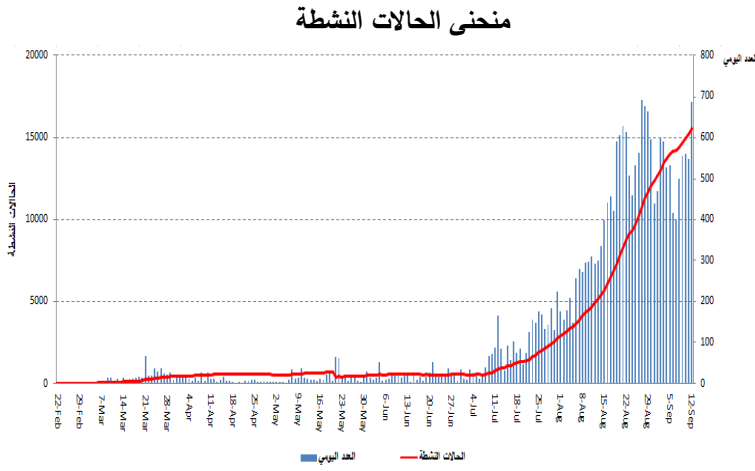
15492 حالة نشطة (Active Cases)	
15074 حالة في العزل المنزلي	418 حالة استشفاء
11 حالة جديدة متوسطة خلال الـ 24 ساعة المنصرمة	306 مجموع الحالات المتوسطة
0 حالة جديدة في العناية الفائقة خلال الـ 24 ساعة المنصرمة	112 مجموع الحالات في العناية الفائقة
لبنان	عالمياً
23669	28,824,547
239	922,433
1%	3,2 %
7097	20,699,021

239 مجموع حالات الوفاة
10 حالات وفاة جديدة
7938 حالات شفاء
758 حالات تم تسجيلها في القطاع الصحي خلال الـ 24 ساعة المنصرمة
14 حالة تم تسجيلها في القطاع الصحي خلال الـ 24 ساعة المنصرمة

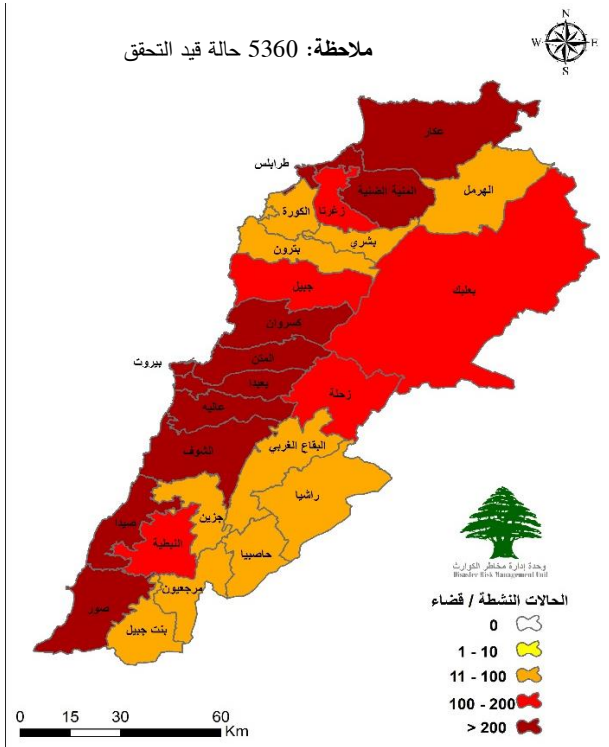
23669 حالة تم تسجيلها منذ 2020/2/21	
1461 وافدين	22208 مقيمين
686 حالة جديدة	
7 وافدين	679 مقيمين
612,311 فحص كورونا منذ 2020/2/21	
7197 فحوصات كورونا للمقيمين خلال الـ 24 ساعة المنصرمة	
2691 فحص كورونا للوافدين في المطار خلال الـ 24 ساعة المنصرمة	

المرجع: المعلومات الصادرة عن وزارة الصحة العامة

توزع الحالات النشطة حسب الأقسية



المرجع: المعلومات الصادرة عن وزارة الصحة العامة



يمكن الاطلاع على التقرير وكافة التعاميم الرسمية الصادرة على الرابط: <http://drm.pcm.gov.lb>

أو عبر وسائل التواصل الاجتماعي @DRM_Lebanon

التوزع اليومي للإصابات حسب الأضية والبلدات

عدد الحالات	قضاء كسروان
1	ذوق مكابيل
1	ذوق مصبح
1	أدما
9	بلونة
عدد الحالات	قضاء البترون
1	شكا
عدد الحالات	قضاء جبيل
1	عمشيت
1	عالبتا
1	قيد التحقق
عدد الحالات	قضاء طرابلس
2	باب الرمل
1	التل
1	الحديد
27	القبة
6	الزاهرية
19	التبابة
8	البيساتين
17	المنياء
3	بساتين المعيناء
3	القلمون
35	طرابلس
8	البدواي
3	وادي النحلة
3	مخيم البدواي
4	قيد التحقق
عدد الحالات	قضاء صيدا
2	صيда القديمة
2	عين الحلوة
3	عبرا
1	الغازية
1	درب المسيم
15	قيد التحقق

عدد الحالات	قضاء المتن
2	برج حمود
1	النبعة
2	سن الغيل
1	الدورة
1	سد البوشريه
5	الدكوانة
1	المكلس
1	التقاش
1	الزلغا
3	عوكر
7	المنصورية
1	الفتار
1	الرابية
2	بيت مري
1	عينظورة
عدد الحالات	قضاء الكورة
1	المجدل
4	راس مسقا
2	البحصاص
عدد الحالات	قضاء زغرتا
6	زغرتا
2	كفر دلاقوس
4	مجدليا
1	راس كيفا
2	إهدن
3	مزياره
عدد الحالات	قضاء البقاع الغربي
1	غزة
4	المرج
عدد الحالات	قضاء بعلبك
1	بعلبك
2	دوريس
1	تمنين الفوقا
1	حوش الراقفة
3	شمسطار
1	حوش سنيد
1	سرعين الفوقا
1	النبه شيت
6	قيد التحقق

عدد الحالات	قضاء بعبدا
5	الشياح
3	الجناح
3	الأوزاعي
2	بئر حسن
7	الغبييري
5	عين الرمانه
1	فرن الشباك
24	حارة حريك
8	الليلكي
13	برج البراجنة
3	المريجة
4	تحويطة الغدير
4	بعبدا
2	الحازمية
5	الحدث
1	كفرشما
1	عاريا
1	الجمهور
1	أرصون
عدد الحالات	قضاء عاليه
2	الشويقات العمروسية
11	حي السلم
3	خلدة
8	الشويقات الامراء
6	عرمون
3	بشامون
1	عاليه
1	القماطية
1	كيفون
1	البنيه
1	شاتييه
1	بدغان
عدد الحالات	قضاء زحلة
2	زحلة حوش الزراعي
1	حزرتا
1	أبلح
1	تعلبايا
5	سعدنايل
7	مجدل عجر
3	كفرزبد
2	قيد التحقق
عدد الحالات	قضاء جزين
1	كفر جرة
1	قيد التحقق
عدد الحالات	قضاء النبطية
1	التميرية

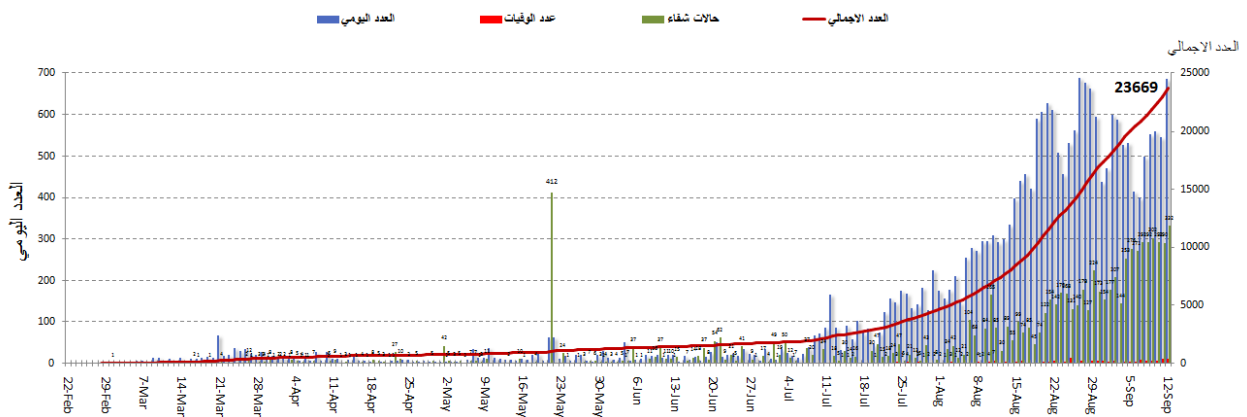
عدد الحالات	محافظة بيروت
1	راس بيروت
3	قريطم
4	الحمرا
4	المصيطبة
1	مار النياس
2	تلة الدروز
1	ميناء الحصن
9	المزرعة
1	برج ابي حيدر
1	البيسطه الفوقا
14	طريق الجديدة
4	راس النبع
2	البيسطه التحتا
7	الأشرفية
1	العدلية
3	قيد التحقق
عدد الحالات	قضاء الشوف
1	الناظمة
1	شحيم
1	سبلين
5	برجا
1	بعايير
1	الدبية
1	الجبية
1	علمان
1	كفر ففود
1	نيجا
1	عين وزين
عدد الحالات	قضاء المنية الضنية
3	المنية
1	المسفرة
1	إيزال
1	بخعون
1	قيد التحقق
عدد الحالات	محافظة عكار
1	حلبا
1	العبودية
1	نهر البارد
1	برقاييل
1	وادي الجاموس
1	وادي خالد
3	قيد التحقق
عدد الحالات	قضاء صور
6	صور
1	قتنا
1	دردغايا
1	برج رحال
12	الناقورة
3	قيد التحقق

المرجع: المعلومات الصادرة عن وزارة الصحة العامة

يمكن الاطلاع على التقرير وكافة التعاميم الرسمية الصادرة على الرابط: <http://drm.pcm.gov.lb>

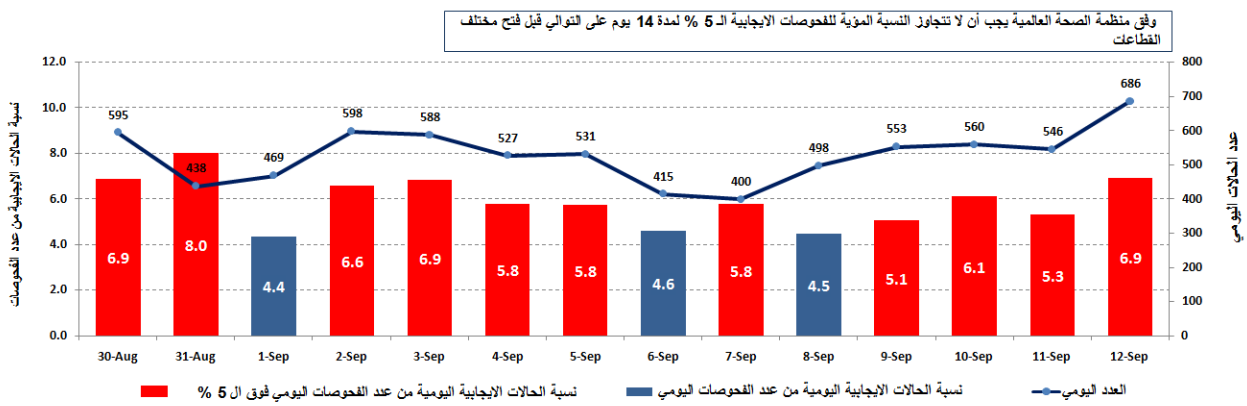
أو عبر وسائل التواصل الاجتماعي @DRM_Lebanon

المنحنى الوبائي حسب عدد الإصابات اليومي



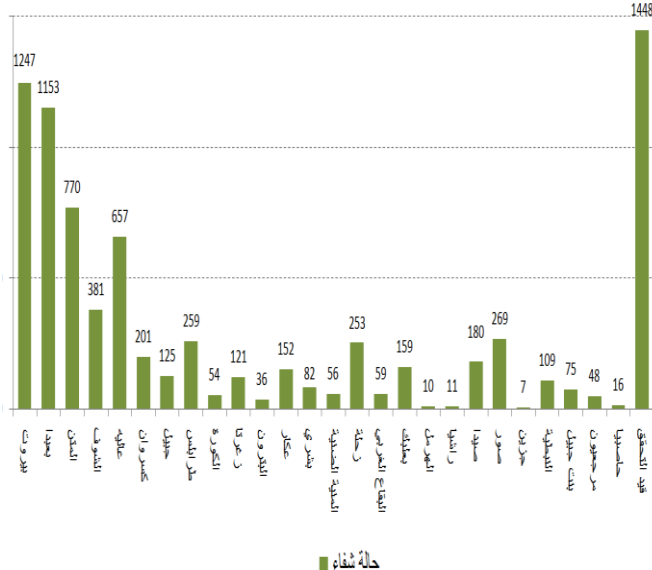
المرجع: المعلومات الصادرة عن وزارة الصحة العامة

نسبة الحالات الإيجابية من عدد الفحوصات اليومي (24 آب - 7 أيلول)

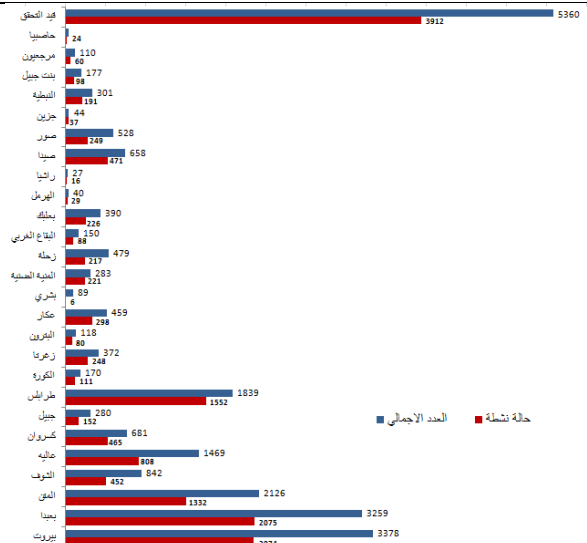


المرجع: المعلومات الصادرة عن وزارة الصحة العامة

توزيع حالات الشفاء حسب القضاء



توزيع الحالات النشطة حسب القضاء

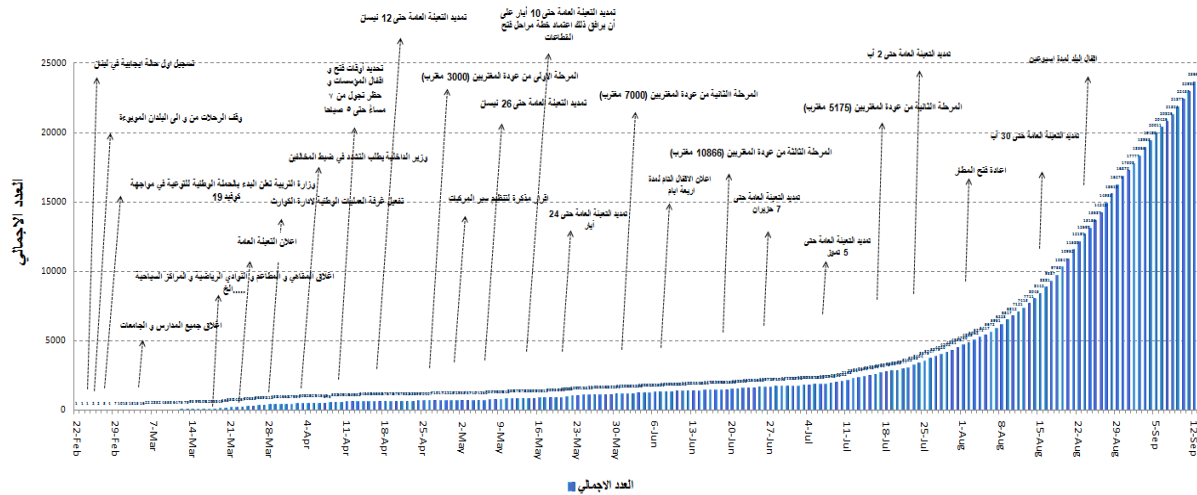


المرجع: المعلومات الصادرة عن وزارة الصحة العامة

يمكن الاطلاع على التقرير وكافة التعاميم الرسمية الصادرة على الرابط: <http://drm.pcm.gov.lb>

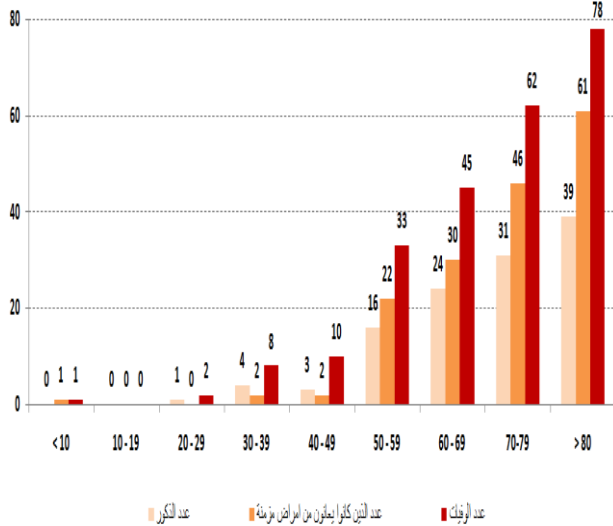
أو عبر وسائل التواصل الاجتماعي @DRM_Lebanon

التسلل الزمني للقرارات بحسب العدد الإجمالي للحالات

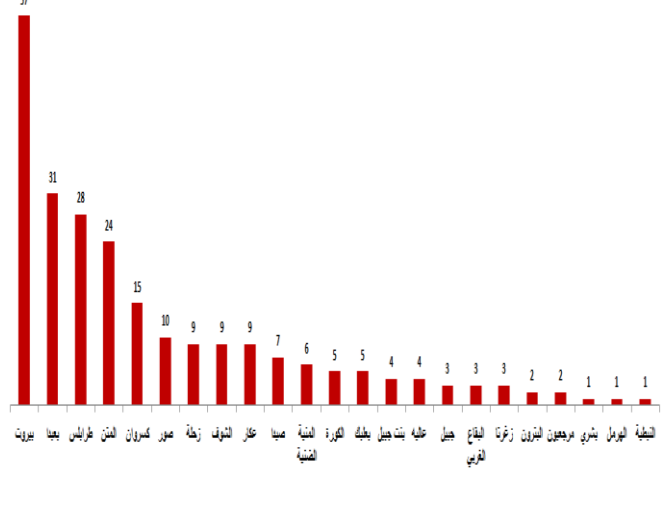


المراجع: المعلومات الصادرة عن وزارة الصحة العامة

توزّع حالات الوفاة حسب الفئة العمرية



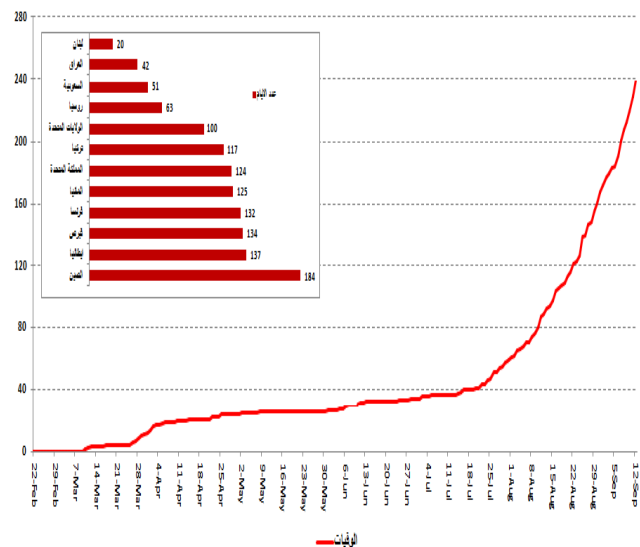
توزّع حالات الوفاة حسب الأفضية



توزّع حالات الوفاة حسب المستشفى (خلال الـ 24 ساعة المنصرمة)

المستشفى	المسكن	الجنس	العمر (سنة)	وجود امراض مزمنة
المقاصد	بيروت	ذكر	88	نعم
قلب يسوع	بيروت	انثى	75	نعم
بنت جبيل الحكومي	صور	ذكر	69	نعم
الجامعة الأمريكية	عكار	ذكر	60	نعم
الجامعة الأمريكية	بيروت	انثى	84	نعم
المنلا	طرابلس	ذكر	56	نعم
الثبيني	طرابلس	انثى	86	نعم
سيدة زغرّتا	زغرّتا	ذكر	94	نعم
فتوح كسروان	كسروان	ذكر	85	نعم
دار الامن	عكار	انثى	115	نعم

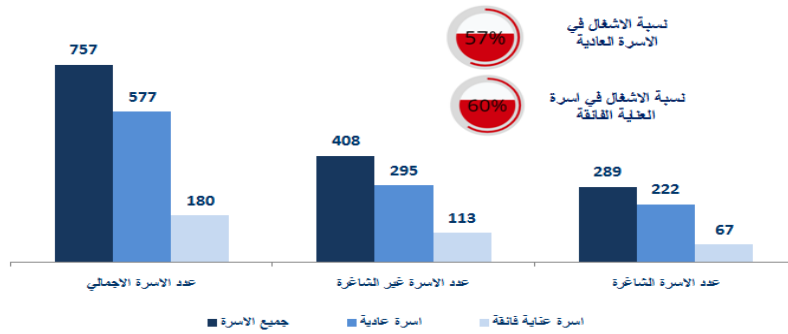
معدل عدد أيام تضاعف حالات الوفاة في لبنان



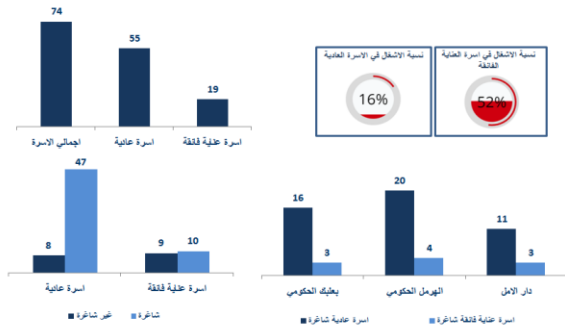
يمكن الاطلاع على التقرير وكافة التعاميم الرسمية الصادرة على الرابط: <http://drm.pcm.gov.lb>

أو عبر وسائل التواصل الاجتماعي @DRM_Lebanon

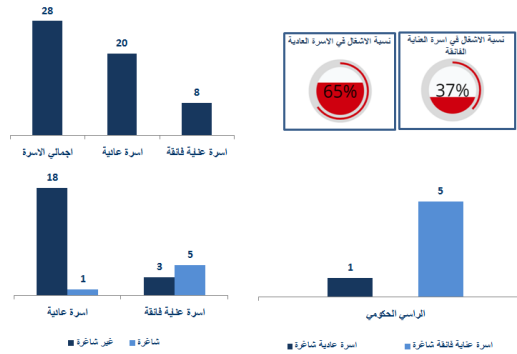
عدد الأسرة المتوافرة للمصابين بفيروس كورونا ونسبة الإشتغال (خلال الـ 24 ساعة المنصرمة)



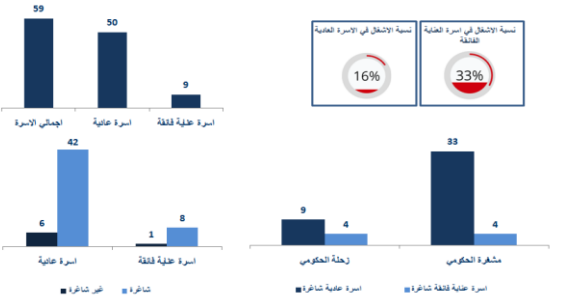
محافظة بعلبك الهرمل



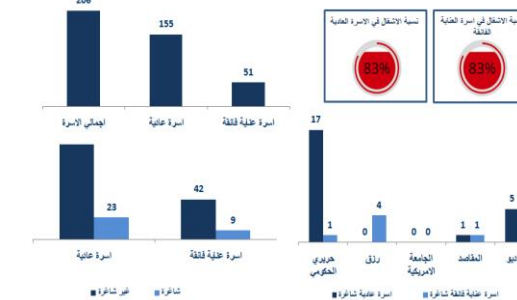
محافظة عكار



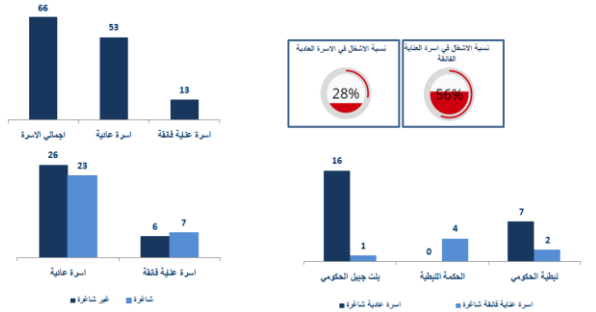
محافظة البقاع



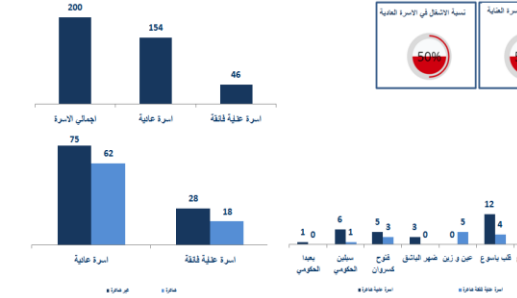
محافظة بيروت



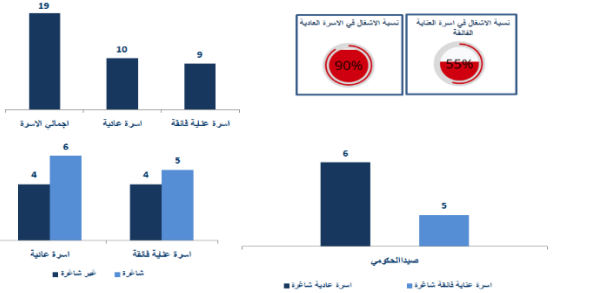
محافظة النبطية



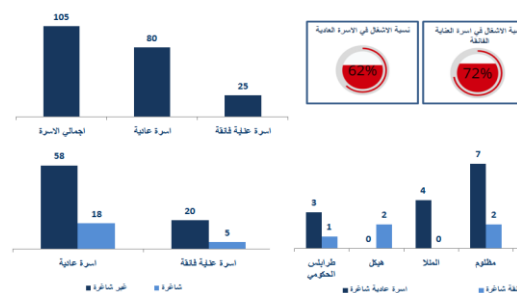
محافظة جبل لبنان



محافظة الجنوب



محافظة الشمال



المرجع: المعلومات الصادرة عن وزارة الصحة العامة

يمكن الاطلاع على التقرير وكافة التعاميم الرسمية الصادرة على الرابط: <http://drm.pcm.gov.lb>

أو عبر وسائل التواصل الاجتماعي @DRM_Lebanon

الإجراءات قيد التنفيذ 2020/9/12

وزارة الصحة العامة

- افتتحت وزارة الصحة العامة قسم كورونا في مستشفى قانا الحكومي في قضاء صور وذلك في إطار تأمين الجهوية لاستقبال حالات كورونا في المنطقة.
- تتابع وزارة الصحة العامة من خلال مصلحة الترصد الوبائي والخط الساخن تتبع الإصابات بفيروس كورونا والمخالطين لهم، وتنظيم حملات الفحوص الموجهة في مختلف المناطق وإعداد التقرير اليومي للإصابات وانتشارها وتوزعها.
- صدر عن الوزارة نتائج فحوصات إضافية للرحلات القادمة بتاريخ 10 أيلول 2020 حيث تم تسجيل عشر حالات إيجابية توزعت على الرحلات التالية:

قادمة من	الشركة	رقم الرحلة	عدد الحالات
دبي	MEA	427	3
النجف	MEA	327	4
إربيل	MEA	325	1
إسطنبول	الشركة التركية	826	2
المجموع			10

الصلب الأحمر اللبناني

عدد الحالات التي تم نقلها إلى المستشفيات	عدد مراكز الإسعاف التي تستجيب	عدد فحوصات PCR التي تم نقلها إلى المختبرات	عدد المستفيدين من حملات متابعة إجراءات الوقاية	عدد المتطوعين المدربين على نقل فحوصات PCR	عدد المتطوعين الجامعيين المدربين على إجراءات الوقاية في الشركات	عدد المستفيدين من المنصات الإلكترونية
4691 (45 حالة جديدة)	48	44234	166	1498	217	4139
عدد المتدربين من حلقات التوعية	عدد المتدربين على إعداد خطط استجابة محلية	عدد المسعفين المدربين	عدد المتطوعين الجامعيين المدربين على إجراءات الوقاية في الشركات	عدد المتطوعين الجامعيين المدربين على إجراءات الوقاية في الشركات	عدد المتطوعين الجامعيين المدربين على إجراءات الوقاية في الشركات	عدد المتطوعين الجامعيين المدربين على إجراءات الوقاية في الشركات
74565 (661 مستفيداً جديداً)	8547	87731 (3288 مجموعة جديدة)	967	967	967	967
عدد المتدربين على إدارة مراكز الحجر الصحي	عدد متطوعي الصلب الأحمر المدربين على التوعية	عدد المعدات التي تم توزيعها	عدد المتطوعين الجامعيين المدربين على إجراءات الوقاية في الشركات	عدد المتطوعين الجامعيين المدربين على إجراءات الوقاية في الشركات	عدد المتطوعين الجامعيين المدربين على إجراءات الوقاية في الشركات	عدد المتطوعين الجامعيين المدربين على إجراءات الوقاية في الشركات
8367	550	1232576	967	967	967	967
عدد المرافق التي تم تعميمها (8 مرافق جديدة)	عدد الملصقات والمنشورات التي تم توزيعها	عدد المعدات التي تم توزيعها	عدد المتطوعين الجامعيين المدربين على إجراءات الوقاية في الشركات	عدد المتطوعين الجامعيين المدربين على إجراءات الوقاية في الشركات	عدد المتطوعين الجامعيين المدربين على إجراءات الوقاية في الشركات	عدد المتطوعين الجامعيين المدربين على إجراءات الوقاية في الشركات
481	عدد الملصقات والمنشورات التي تم توزيعها	عدد المعدات التي تم توزيعها	عدد المتطوعين الجامعيين المدربين على إجراءات الوقاية في الشركات	عدد المتطوعين الجامعيين المدربين على إجراءات الوقاية في الشركات	عدد المتطوعين الجامعيين المدربين على إجراءات الوقاية في الشركات	عدد المتطوعين الجامعيين المدربين على إجراءات الوقاية في الشركات

الأجهزة الأمنية والعسكرية

الجهة	المهام
الجيش	- توزيع مساعدات غذائية في مختلف المناطق اللبنانية عبر مكتب التعاون المدني العسكري CIMIC. - إقامة حواجز ظرفية في مختلف المناطق ومساندة قوى الأمن الداخلي في عزل البلدات. - تسطير محاضر ضبط بحق المخالفين لقرارات التعبئة العامة:
المديرية العامة لقوى الأمن الداخلي	عدد محاضر الضبط خلال الـ 24 ساعة المنصرمة
	محااضر خطية بحق مؤسسات مخالفة (القدرة الاستيعابية والتدابير الوقائية)
	محااضر خطية بحق أشخاص مخالفين (الأراكيل والتباعد الاجتماعي)
	محااضر خطية بحق الأشخاص المخالفين لقرار وضع كامرة
	المجموع
	بيروت
	جبل لبنان
	البقاع
	الشمال
	الجنوب
	المجموع
	بيروت
	جبل لبنان
	البقاع
	عكار
	الشمال
	الجنوب
	المجموع
	بيروت
	جبل لبنان
	البقاع
	عكار
	الشمال
	الجنوب
	المجموع
	بيروت
	جبل لبنان
	البقاع
	عكار
	الشمال
	الجنوب
	المجموع
	بيروت
	جبل لبنان
	البقاع
	عكار
	الشمال
	الجنوب
	المجموع
	بيروت
	جبل لبنان
	البقاع
	عكار
	الشمال
	الجنوب
	المجموع
	بيروت
	جبل لبنان
	البقاع
	عكار
	الشمال
	الجنوب
	المجموع
	بيروت
	جبل لبنان
	البقاع
	عكار
	الشمال
	الجنوب
	المجموع
	بيروت
	جبل لبنان
	البقاع
	عكار
	الشمال
	الجنوب
	المجموع
	بيروت
	جبل لبنان
	البقاع
	عكار
	الشمال
	الجنوب
	المجموع
	بيروت
	جبل لبنان
	البقاع
	عكار
	الشمال
	الجنوب
	المجموع
	بيروت
	جبل لبنان
	البقاع
	عكار
	الشمال
	الجنوب
	المجموع
	بيروت
	جبل لبنان
	البقاع
	عكار
	الشمال
	الجنوب
	المجموع
	بيروت
	جبل لبنان
	البقاع
	عكار
	الشمال
	الجنوب
	المجموع
	بيروت
	جبل لبنان
	البقاع
	عكار
	الشمال
	الجنوب
	المجموع
	بيروت
	جبل لبنان
	البقاع
	عكار
	الشمال
	الجنوب
	المجموع
	بيروت
	جبل لبنان
	البقاع
	عكار
	الشمال
	الجنوب
	المجموع
	بيروت
	جبل لبنان
	البقاع
	عكار
	الشمال
	الجنوب
	المجموع
	بيروت
	جبل لبنان
	البقاع
	عكار
	الشمال
	الجنوب
	المجموع
	بيروت
	جبل لبنان
	البقاع
	عكار
	الشمال
	الجنوب
	المجموع
	بيروت
	جبل لبنان
	البقاع
	عكار
	الشمال
	الجنوب
	المجموع
	بيروت
	جبل لبنان
	البقاع
	عكار
	الشمال
	الجنوب
	المجموع
	بيروت
	جبل لبنان
	البقاع
	عكار
	الشمال
	الجنوب
	المجموع
	بيروت
	جبل لبنان
	البقاع
	عكار
	الشمال
	الجنوب
	المجموع
	بيروت
	جبل لبنان
	البقاع
	عكار
	الشمال
	الجنوب
	المجموع
	بيروت
	جبل لبنان
	البقاع
	عكار
	الشمال
	الجنوب
	المجموع
	بيروت
	جبل لبنان
	البقاع
	عكار
	الشمال
	الجنوب
	المجموع
	بيروت
	جبل لبنان
	البقاع
	عكار
	الشمال
	الجنوب
	المجموع
	بيروت
	جبل لبنان
	البقاع
	عكار
	الشمال
	الجنوب
	المجموع
	بيروت
	جبل لبنان
	البقاع
	عكار
	الشمال
	الجنوب
	المجموع
	بيروت
	جبل لبنان
	البقاع
	عكار
	الشمال
	الجنوب
	المجموع
	بيروت
	جبل لبنان
	البقاع
	عكار
	الشمال
	الجنوب
	المجموع
	بيروت
	جبل لبنان
	البقاع
	عكار
	الشمال
	الجنوب
	المجموع
	بيروت
	جبل لبنان
	البقاع
	عكار
	الشمال
	الجنوب
	المجموع
	بيروت
	جبل لبنان
	البقاع
	عكار
	الشمال
	الجنوب
	المجموع
	بيروت
	جبل لبنان
	البقاع
	عكار
	الشمال
	الجنوب
	المجموع
	بيروت
	جبل لبنان
	البقاع
	عكار
	الشمال
	الجنوب
	المجموع
	بيروت
	جبل لبنان
	البقاع
	عكار
	الشمال
	الجنوب
	المجموع
	بيروت
	جبل لبنان
	البقاع
	عكار
	الشمال
	الجنوب
	المجموع
	بيروت
	جبل لبنان
	البقاع
	عكار
	الشمال
	الجنوب
	المجموع
	بيروت
	جبل لبنان
	البقاع
	عكار
	الشمال
	الجنوب
	المجموع
	بيروت
	جبل لبنان
	البقاع
	عكار
	الشمال
	الجنوب
	المجموع
	بيروت
	جبل لبنان
	البقاع
	عكار
	الشمال
	الجنوب
	المجموع
	بيروت
	جبل لبنان
	البقاع
	عكار
	الشمال
	الجنوب
	المجموع
	بيروت
	جبل لبنان
	البقاع
	عكار
	الشمال
	الجنوب
	المجموع
	بيروت
	جبل لبنان
	البقاع
	عكار
	الشمال
	الجنوب
	المجموع
	بيروت
	جبل لبنان
	البقاع
	عكار
	الشمال
	الجنوب
	المجموع
	بيروت
	جبل لبنان
	البقاع
	عكار
	الشمال
	الجنوب
	المجموع
	بيروت
	جبل لبنان
	البقاع
	عكار
	الشمال
	الجنوب
	المجموع
	بيروت
	جبل لبنان
	البقاع
	عكار
	الشمال
	الجنوب
	المجموع
	بيروت
	جبل لبنان
	البقاع
	عكار
	الشمال
	الجنوب
	المجموع
	بيروت
	جبل لبنان
	البقاع
	عكار
	الشمال
	الجنوب
	المجموع
	بيروت
	جبل لبنان
	البقاع
	عكار
	الشمال
	الجنوب
	المجموع
	بيروت
	جبل لبنان
	البقاع
	عكار
	الشمال
	الجنوب
	المجموع
	بيروت
	جبل لبنان
	البقاع
	عكار
	الشمال
	الجنوب
	المجموع
	بيروت
	جبل لبنان
	البقاع
	عكار
	الشمال
	الجنوب
	المجموع
	بيروت
	جبل لبنان
	البقاع
	عكار
	الشمال
	الجنوب
	المجموع
	بيروت
	جبل لبنان
	البقاع
	عكار
	الشمال
	الجنوب
	المجموع
	بيروت
	جبل لبنان
	البقاع
	عكار
	الشمال
	الجنوب
	المجموع
	بيروت
	جبل لبنان
	البقاع
	عكار
	الشمال
	الجنوب
	المجموع
	بيروت
	جبل لبنان
	البقاع
	عكار
	الشمال
	الجنوب
	المجموع
	بيروت
	جبل لبنان
	البقاع
	عكار
	الشمال
	الجنوب
	المجموع
	بيروت
	جبل لبنان
	البقاع
	عكار
	الشمال
	الجنوب
	المجموع
	بيروت
	جبل لبنان
	البقاع
	عكار
	الشمال
	الجنوب
	المجموع
	بيروت
	جبل لبنان
	البقاع
	عكار
	الشمال
	الجنوب
	المجموع
	بيروت
	جبل لبنان
	البقاع
	عكار
	الشمال
	الجنوب
	المجموع
	بيروت
	جبل لبنان
	البقاع
	عكار
	الشمال
	الجنوب
	المجموع
	بيروت
	جبل لبنان
	البقاع
	عكار
	الشمال
	الجنوب
	المجموع
	بيروت
	جبل لبنان
	البقاع
	عكار
	الشمال
	الجنوب
	المجموع
	بيروت
	جبل لبنان
	البقاع
	عكار
	الشمال
	الجنوب
	المجموع
	بيروت
	جبل لبنان
	البقاع
	عكار
	الشمال
	الجنوب
	المجموع
	بيروت
	جبل لبنان
	البقاع
	عكار
	الشمال
	الجنوب
	المجموع
	بيروت

وزارة الأشغال العامة والنقل

مطار رفيق الحريري الدولي (خلال الـ 24 ساعة المنصرمة)

الرحلات القادمة		الرحلات المغادرة	
عدد الرحلات	39	عدد الرحلات	40
عدد الوافدين	1972	عدد المغادرين	4138

المرفأ (خلال الـ 24 ساعة المنصرمة)

المرفأ	السفن القادمة		السفن المغادرة	
	العدد	قادمة من	العدد	الوجهة
جونية	1	مرفأ بيروت		الحمولة
المجموع	1	غاز أويل		

قرارات / إجراءات عامة

- تطبيق قرار وزارة الداخلية والبلديات رقم 1056 بتاريخ 2020/9/8 المتعلق بتعديل مواقيت فتح وإقبال المؤسسات الصناعية والتجارية، حيث تم تعديل توقيت الخروج والولوج إلى الشوارع ليصبح من الساعة الأولى من بعد منتصف الليل لغاية الساعة السادسة صباحاً، كما سمح القرار بفتح الحانات والملاهي والنوادي الليلية ومحلات الألعاب الإلكترونية والحدائق العامة والمسارح ودور السينما مع التشدد في تطبيق التدابير والإجراءات الوقائية المعتمدة على أن تبقى المسابح والملاعب الرياضية الداخلية ومدن الملاهي والمساحات الداخلية المخصصة لألعاب الأطفال مغلقة.

مخالفات قرارات التبعية العامة

- تجمعات مطلبية ومظاهرات.
 - عدم الالتزام بالتدابير والإجراءات الوقائية المطلوبة في عدد من المحلات والأسواق (وضع الكمامة أو قناع الوجه، تعقيم اليدين، الحفاظ على المسافة الآمنة).
 - عدم الالتزام بنسبة الـ 50% من الإشغال في عدد من المطاعم ومراكز ألعاب التسلية.
 - تجمعات في مناسبات اجتماعية.
 - عدم التزام المخالطين لحالات مؤكدة بإجراءات العزل المنزلي لحين صدور نتائج الفحوصات المخبرية.
- عند الشعور بأية عوارض، الاتصال مباشرة على الرقم الساخن لوزارة الصحة العامة: 1214 أو 01/594459

يمكن الاطلاع على التقرير وكافة التعاميم الرسمية الصادرة على الرابط: <http://drm.pcm.gov.lb>

أو عبر وسائل التواصل الاجتماعي @DRM_Lebanon

لائحة بالمختبرات المعتمدة من قبل وزارة الصحة العامة لإجراء فحوصات الـPCR

المستشفيات الحكومية			
الموقع	اسم المستشفى	الموقع	اسم المستشفى
بنت جبيل	مستشفى بنت جبيل الحكومي	بيروت	مستشفى رفيق الحريري الجامعي
زحلة	مستشفى الرئيس الياقوت الهراوي الحكومي	طرابلس	مستشفى طرابلس الحكومي
البترون	مستشفى البترون الحكومي	كسروان	مستشفى فتوح كسروان الحكومي - البوار
حلبا	مستشفى حلبا الحكومي	بعلبك	مستشفى بعلبك الحكومي
		تبينين	مستشفى تبينين الحكومي
بيروت	مستشفى أوتيل ديو دو فرانس (HDF/Mérieux/USJ)	بيروت	مستشفى الجامعة الأميركية AUBMC
بيروت	مستشفى رزق (LAU)	بيروت	مستشفى القديس جاورجيوس Saint George Hospital
طرابلس	مستشفى المظلوم	جبيل	مستشفى سيدة المعونات الجامعي CHU-NDS
بعيدا	مختبر الهادي	طرابلس	مستشفى المنلا
جبيل	مختبر عقيقي	الكرة	مستشفى هيكل
صور	مختبر المشرق MDC	المتن	مستشفى سرحال
صور	مستشفى جبل عامل	بيروت	مستشفى اللبناني الجعيتاوي الجامعي HLG
بيروت	مختبر مركز الأطباء	بعيدا	مستشفى جبل لبنان MLH
صيدا	مختبر الكريم KML	بعيدا	مستشفى السان جورج الحدث
النبطية	مختبر الصباح SDC	الشوف	مستشفى عين وزين
بعيدا	مختبر INOVIE	صيدا	مستشفى حمود الجامعي
المتن	مختبر TRANSMEDICAL	بعلبك	مستشفى دار الأمل الجامعي
زحلة	مختبر MCC	النبطية	مستشفى الشيخ راغب حرب
الحازمية	مستشفى قلب يسوع SACRE-COEUR	زغرتا	مختبر الشمال الاستشفائي CHN
المنصورية	مستشفى BELLEVUE	الحازمية	مختبر CLINIGEN
طرابلس	مختبر ميكروبيولوجيا الصحة والبيئة LMSE	العبيري	المختبرات الحديثة
بيروت	مستشفى الرسول الأعظم	بيروت	مختبر AMERICAN DIAGNOSTIC CENTER
طرابلس	مستشفى النبي	زحلة	مستشفى خوري
		الحمرا	مختبر Medical Diagnostic Treatment Center
ملاحظة: بعض نتائج الفحوصات الإيجابية التي ترسل من هذه المختبرات إلى وزارة الصحة العامة لا تتضمن رقم هاتف لتتبع الحالات مما يساهم في انتشار الوباء			

يمكن الاطلاع على التقرير وكافة التعاميم الرسمية الصادرة على الرابط: <http://drm.pcm.gov.lb>

أو عبر وسائل التواصل الاجتماعي @DRM_Lebanon