

غرفة العمليات الوطنية لإدارة الكوارث - السراي الحكومي الكبير

التقرير اليومي حول COVID-19



وقت صدور التقرير: 20:00

تقرير رقم: 162

التاريخ: الخميس 27 آب 2020

10656 حالة نشطة (Active Cases)	
10374 حالة في العزل المنزلي	282 حالة استشفاء
5 حالات جديدة متوسطة خلال الـ 24 ساعة المنصرمة	199 مجموع الحالات المتوسطة
6 حالات جديدة في العناية الفائقة خلال الـ 24 ساعة المنصرمة	83 مجموع الحالات في العناية الفائقة
لبنان	عالمياً
14935	24,453,590
146	831,938
0.97%	3,4 %
4133	16,964,784
عدد الإصابات الإجمالي	
عدد الوفيات	
نسبة الوفيات	
عدد حالات الشفاء	

146 مجموع حالات الوفاة
7 حالات وفاة جديدة
4133 حالة شفاء
546 حالة تم تسجيلها في القطاع الصحي
9 حالات تم تسجيلها في القطاع الصحي خلال الـ 24 ساعة المنصرمة

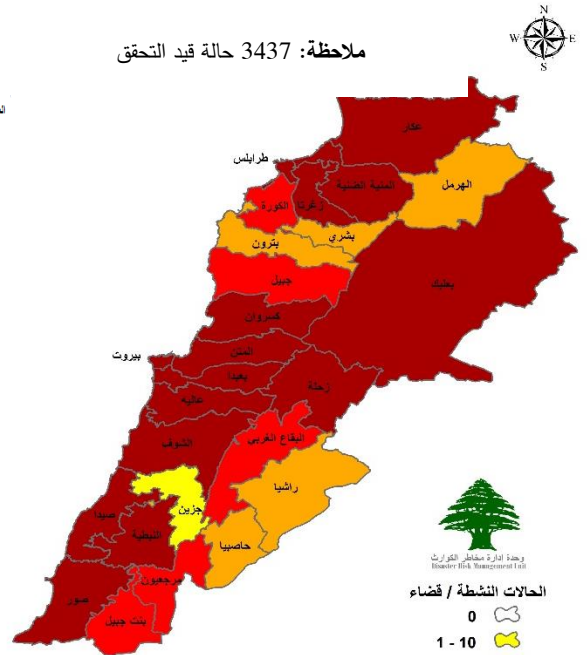
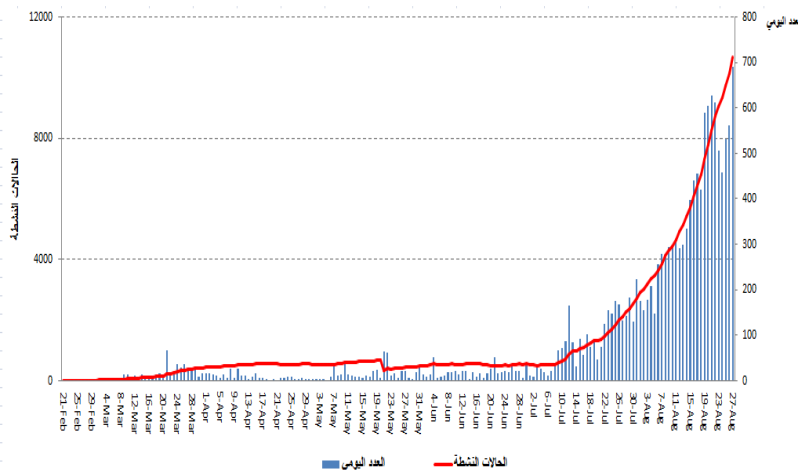
14935 حالة تم تسجيلها منذ 2020/2/21	
1314 وافدين	13614 مقيمين
689 حالة جديدة	
9 وافدين	680 مقيمين
481,145 فحص كورونا منذ 2020/2/21	
7809 فحوصات كورونا للمقيمين خلال الـ 24 ساعة المنصرمة	
1261 فحص كورونا للوافدين في المطار خلال الـ 24 ساعة المنصرمة	

المرجع: المعلومات الصادرة عن وزارة الصحة العامة

توزع الحالات النشطة حسب الأضية

منحنى الحالات النشطة

ملاحظة: 3437 حالة قيد التحقق



المرجع: المعلومات الصادرة عن وزارة الصحة العامة

0 15 30 60 Km

يمكن الاطلاع على التقرير وكافة التعاميم الرسمية الصادرة على الرابط: drm.pcm.gov.lb

أو عبر وسائل التواصل الاجتماعي @DRM_Lebanon

التوزع اليومي للإصابات حسب الأفضية والبلدات

قضاء طرابلس (64)	
البيدوي	3
الميناء	22
طرابلس	23
باب الرمل	1
الحديد	2
القبّة	2
التبانة	2
التل	1
الزاهرية	2
قيد التحقق	6
قضاء عاليه (22)	
عرمون	7
بشامون	2
بدغان	1
بلييل	1
الشويفات الأمراء	1
الشويفات العمروسية	2
حس لسلم	2
خلدة	4
القماطية	1
قيد التحقق	1
قضاء عكار (11)	
بينو	1
برقائل	2
حويش	1
مار توما	1
وادي خالد	4
قيد التحقق	2
قيد التحقق 275	
المجموع 689	

قضاء المتن (5)	
انطلياس	2
البوشرية	1
بيت الشعار	3
برج حمود	4
برمانا	1
ضهر الصوان	1
الدورة	3
الضبية	1
الدكوانة	2
القفار	7
جديدة المتن	2
جسر الباشا	1
المنصورية	3
مزرعة يشوع	2
المكلس	4
النقاش	2
الروضة	3
السبتية	2
سد البوشرية	1
سن الغيل	3
الزلقا	1
قيد التحقق	1
قضاء جبيل (1)	
بلاط	1
قضاء بعلبك (7)	
بدنايل	1
دوريس	1
الحدث	1
حوش سنيد	1
مجدلون	1
النبى عثمان	1
نحلة	1
قضاء مرجعيون (7)	
ميس الجبل	4
الطبية	1
قيد التحقق	2
قضاء راشيا (1)	
بكيفا	1
قضاء بنت جبيل (6)	
بنت جبيل	2
قيد التحقق	4
قضاء زحلة (4)	
بر الياس	1
حزرتا	1
رعيت	1
تعلبايا	1
قضاء البقاع الغربي (6)	
حوش الحرمة	4
مشغرة	1
قيد التحقق	1

قضاء بعبدا (76)	
عين الرمانة	4
بعبدا	4
بئر حسن	2
برج البراجنة	13
الشيح	3
الغبيري	5
الحدث	9
حماما	1
حارة حريك	11
الحازمية	4
الجمهور عاريا	3
الجناح	3
اللبلكي	4
المدينة الرياضية	2
المريجة	2
الأوزاعي	2
قضاء الكورة (3)	
ضهر العين	1
دار بعشتار	1
نحلة	1
قضاء زغرتا (9)	
بيت عوكر	1
إهدن	1
حارة الفوار	1
مرياطة	1
زغرتا	4
قيد التحقق	1
قضاء كسروان (21)	
عجلتون	3
بلونة	1
غدراس	3
جعيثا	2
الكسليك	1
صربا	1
طبرجا	1
يخشوش	2
ذوق مكاييل	3
ذوق مصيح	1
قضاء صيدا (30)	
عدلون	1
عقون	1
عرب الطبية	1
عين الدلب	1
العسانية	1
كفر بيت	4
خرطوم	3
مصيلح	1
المروانية	1
المية ومية	1
السكسكية	5
قيد التحقق	1

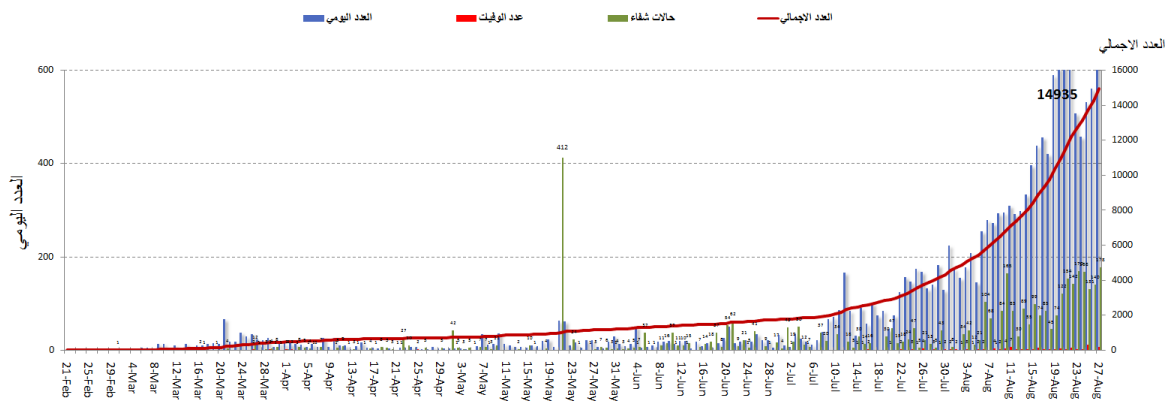
محافظة بيروت (80)	
راس بيروت	3
الروشة	4
الحمرا	6
المصيطبة	3
مار الياس	2
الظريف	1
المزرعة	1
برج أبي حيدر	4
البسطة الفوقا	1
طريق الجديدة	16
راس النبع	7
البسطة التحتا	5
الأشرفية	15
السيوفي	1
قيد التحقق	11
قضاء الشوف (15)	
برجا	2
شحيم	2
داريا	1
دير القمر	1
حارة الناعمة	1
حصروت	1
مزبود	1
وادي الزينة	1
قيد التحقق	5
قضاء المنية الضنية (6)	
بحنين	1
دير عمار	1
المنية	4
قضاء البترون (6)	
شكا	1
الهرى	1
كفر عبيدة	1
راشا	1
قيد التحقق	2
قضاء الهرمل (6)	
الحريرة	1
الهرمل	5
قضاء النبطية (10)	
حاروف	2
حومين الفوقا	1
كفر جوز	1
النبطية الفوقا	1
القصيبة	1
قيد التحقق	4
قضاء صور (8)	
عين بعل	1
بفلاي	1
برج الشمالي	2
صور	2
قيد التحقق	3

المرجع: المعلومات الصادرة عن وزارة الصحة العامة

يمكن الاطلاع على التقرير وكافة التعاميم الرسمية الصادرة على الرابط: drm.pcm.gov.lb

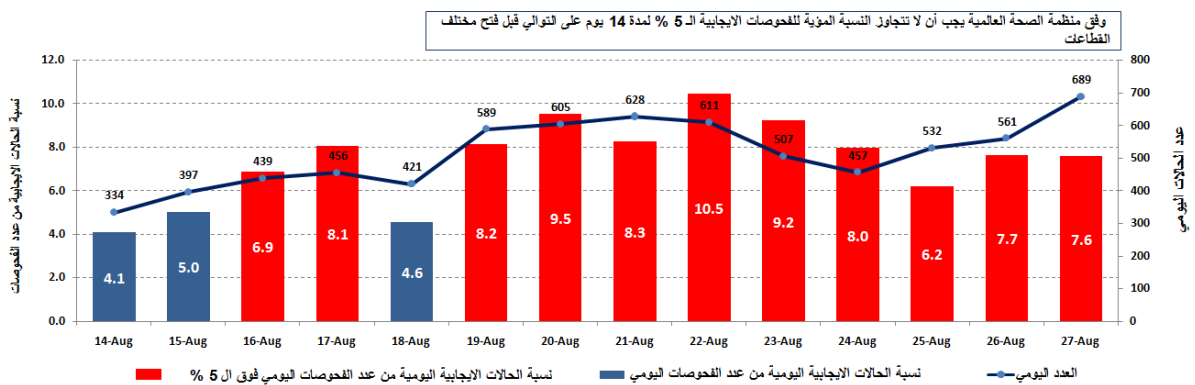
أو عبر وسائل التواصل الاجتماعي @DRM_Lebanon

المنحنى الوبائي حسب عدد الحالات اليومي



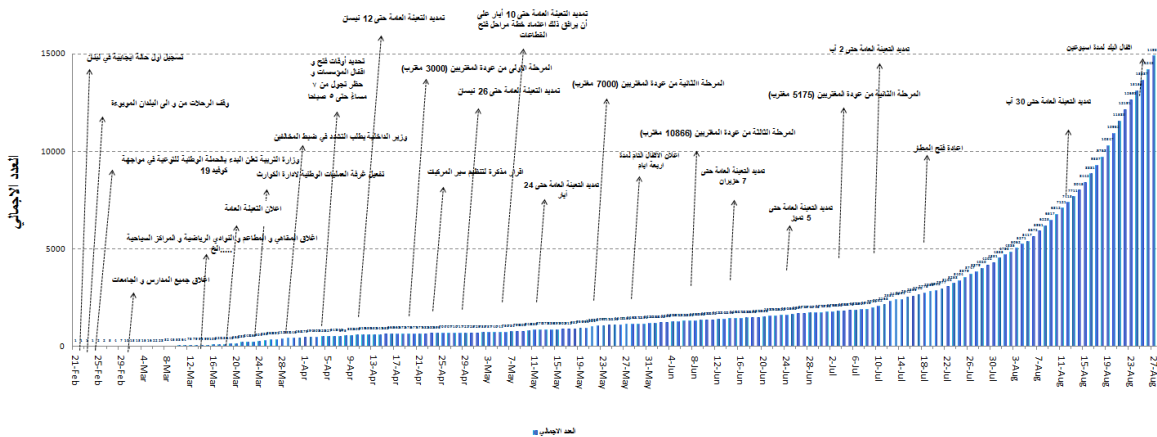
المرجع: المعلومات الصادرة عن وزارة الصحة العامة

نسبة الحالات الإيجابية من عدد الفحوصات اليومية (11 إلى 24 آب 2020)



المرجع: المعلومات الصادرة عن وزارة الصحة العامة

التسلل الزمني للقرارات بحسب العدد الإجمالي للحالات

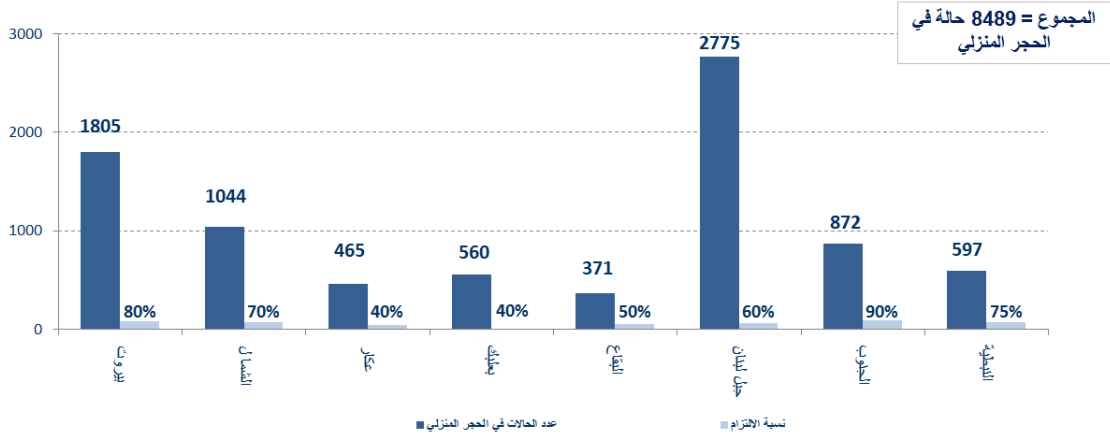


المرجع: المعلومات الصادرة عن وزارة الصحة العامة

يمكن الاطلاع على التقرير وكافة التعاميم الرسمية الصادرة على الرابط: drm.pcm.gov.lb

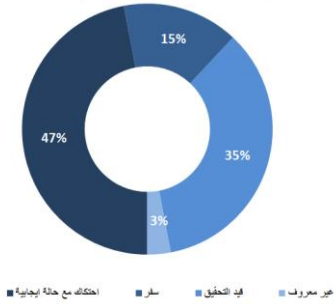
أو عبر وسائل التواصل الاجتماعي @DRM_Lebanon

توزع حالات العزل المنزلي في المحافظات ونسبة الالتزام

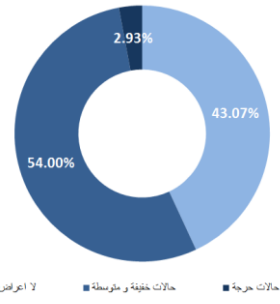


المرجع: المعلومات الصادرة عن وزارة الصحة العامة

طريقة التعرض للعدوى بالفيروس

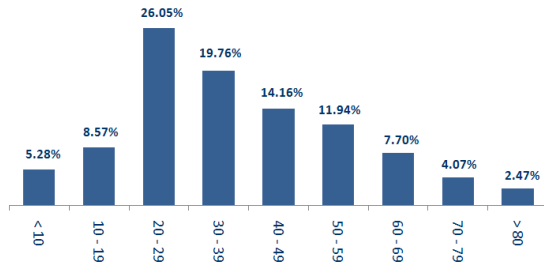


توزع الحالات حسب الوضع الصحي

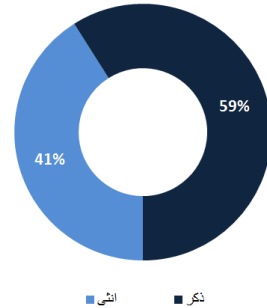


المرجع: المعلومات الصادرة عن وزارة الصحة العامة

توزع الحالات حسب الفئة العمرية



توزع الحالات حسب الجنس



الإجراءات قيد التنفيذ – 2020/8/27

وزارة الصحة العامة

- صدر عن وزارة الصحة العامة المذكرة رقم 126 بتاريخ 2020/8/25 تتعلق بتحديد المخالطين المقربين (close contacts) ضمن يومين قبل ظهور العوارض (للحالة مع عوارض) أو يومين من تشخيص الحالة (للحالة من دون عوارض)، وذلك على الشكل التالي:
 - المخالطين المقيمين في ذات المنزل مع الحالة المثبتة.
 - المخالطين العاملين في نفس مكان عمل الحالة المثبتة.
 - المخالطين الذين تحدثوا بشكل مباشر مع حالة مثبتة وجها لوجه على مسافة تقل عن متر ونصف لأكثر من 10 دقائق.
- أعلنت الوزارة عن جهوزية مستشفى سان جورج للبدء باستقبال المصابين ب COVID-19 ابتداء من الاسبوع المقبل، تنفيذا للقرار المتخذ بتحويل المستشفى بأكمله إلى مستشفى خاص بمرضى كورونا.

يمكن الاطلاع على التقرير وكافة التعاميم الرسمية الصادرة على الرابط: drm.pcm.gov.lb

أو عبر وسائل التواصل الاجتماعي @DRM_Lebanon

- تتابع الوزارة الهبات التي تقدّم للقطاع الاستشفائي لزيادة جهوزيته لاستقبال مرضى كورونا كتأمين المعدات وأجهزة التنفس.
- تتابع الوزارة عبر فرق عملها تطبيق الاستراتيجية التي تم وضعها لكبح نقشي فيروس كورونا.
- صدر عن الوزارة نتائج فحوصات للرحلات القادمة بتاريخ 24 2020/8/25 حيث تم تسجيل خمس حالات إيجابية جديدة توزّعت على الشكل التالي:

رحلة قادمة من	الشركة	رقم الرحلة	عدد الحالات الإيجابية
2020/8/24			
اسطنبول	الشركة التركية	826	1
2020/8/25			
بغداد	الشركة العراقية	131	1
بغداد	الشركة العراقية	301	1
دبي	MEA	427	1
اسطنبول	MEA	266	1
المجموع			5

الصلب الأحمر اللبناني							
عدد الحالات التي تم نقلها إلى المستشفيات	4046 (39 حالة جديدة)	عدد مراكز الإسعاف التي تستجيب	47	عدد مراكز الإسعاف الإضافية الجاهزة للاستجابة	0	عدد فحوصات PCR التي تم نقلها إلى المختبرات فحصاً جديداً	42439 (266 فحصاً جديداً)
عدد المستفيدين من حلقات التوعية حول COVID-	67455	عدد المتدربين على إعداد خطط استجابة محلية	8529 (12 متدرباً جديداً)	عدد المسعفين المدربين	1444	عدد المتطوعين المدربين على نقل فحوصات PCR	166
عدد المتدربين على إدارة مراكز الحجر الصحي	8340 (12 متدرباً جديداً)	عدد متطوعي الصلب الأحمر المدربين على التوعية	550	عدد المتطوعين الجامعيين المدربين على التوعية	217	عدد المتطوعين الجامعيين المدربين على اجراءات الوقاية في الشركات	967
عدد المرافق التي تمّ تعقيمها	428	عدد الملصقات والمنشورات التي تم توزيعها	1221777	عدد المعدات التي تم توزيعها	75653 (508 مجموعة جديدة)	عدد المستفيدين من المنصات الالكترونية	4102 (مستفيدان جديداً)

الأجهزة العسكرية والأمنية

المهام	الجهة
- تسيير دوريات راجلة ومدوّلة في مختلف المناطق اللبنانية. - توزيع مساعدات غذائية في مختلف المناطق اللبنانية عبر مكتب التعاون المدني العسكري CIMIC. - تسطير محاضر ضبط بحق المخالفين لقرار الإقفال العام:	الجيش المديرية العامة لقوى الأمن الداخلي
مجموع المحاضر التي تم تنظيمها بحق المخالفين لقرارات التعبئة العامة منذ 2020/3/8	عدد محاضر الضبط خلال الـ 24 ساعة المنصرمة
45	محاضر خطية بحق مؤسسات مخالفة (القدرة الاستيعابية والتدابير الوقائية)
20407	محاضر خطية بحق أشخاص مخالفين لقرار التعبئة العامة (الأراكيل والتباعد الاجتماعي)
17596	محاضر خطية بحق الأشخاص المخالفين لقرار وضع كامرة
7781	المجموع
6767	
6619	بيروت
58815	بيروت
	جبل لبنان
	البقاع
	الشمال
	الجنوب
	المجموع

- عزل بعض المناطق للسيطرة على وباء كورونا:

المحافظة / القضاء	الموقع
قضاء بعيدا	- مازرة بلدية مجدليعنا في عزل البلدة
قضاء الشوف	- مازرة بلدية داريا في عزل البلدة

يمكن الاطلاع على التقرير وكافة التعاميم الرسمية الصادرة على الرابط: drm.pcm.gov.lb

أو عبر وسائل التواصل الاجتماعي @DRM_Lebanon

المديرية العامة للأمن العام	- تطبيق الإجراءات الأمنية والوقائية المطلوبة في المطار وعلى المرافئ والمعابر الحدودية. - تقصّي ومتابعة الحالات المشتبه بها والإيجابية والحالات في الحجر المنزلي للمقيمين والوافدين في مختلف المناطق اللبنانية. - التبليغ عن الحالات الجديدة في مخيم عين الحلوة ومخيم نهر البارد.
المديرية العامة لأمن الدولة	- تقصّي ومتابعة الحالات المشتبه بها والإيجابية والحالات في الحجر المنزلي للمقيمين والوافدين. - تنفيذ دوريات في مختلف المناطق اللبنانية للكشف على المؤسسات والمحلات التجارية المخالفة لقرارات التبعية العامة وتوجيه إنذارات للمخالفين. - التبليغ عن إقبال قصر عدل النبطية بسبب إصابة أحد الموظفين وذلك لمدة يومين. - التبليغ عن نسبة التزام المحافظات بقرار التبعية العامة وإقبال المؤسسات التجارية:
	بيروت %65 الجنوب %75 الشمال %70 عكار %58 البقاع %65 النبطية %65 بعلبك الهرمل %60 جبل لبنان %50

وزارة الأشغال العامة والنقل

مطار رفيق الحريري الدولي (خلال الـ 24 ساعة المنصرمة)

الرحلات القادمة		الرحلات المغادرة	
عدد الرحلات	36	عدد الرحلات	36
عدد الوافدين	1828	عدد المغادرين	4159

المرافئ (خلال الـ 24 ساعة المنصرمة)

المرافئ	دخول		مغادرة	
	العدد	قادمة من	العدد	الوجهة
مرقا بيروت	1	بور سعيد	1	مرقا جبيل
	1	الإسكندرية		
	2	أوكرانيا		
مرقا طرابلس	1	العقبة (ترانزيت)		
مرقا جبيل	1	مرقا بيروت		
المجموع		6		1

قرارات عامة

- صدر عن وزارة الداخلية والبلديات القرار رقم 1032 بتاريخ 2020/8/27 حول تعديل مواقيت فتح وإقبال المؤسسات الصناعية والتجارية ضمن إجراءات التبعية العامة وإيقاف العمل بالقرار 1003 المتعلق بالإقبال بالحد الأقصى ابتداء من صباح يوم الجمعة 2020/8/28. تضمن القرار تحديد الخطة الوقائية المتوجب اعتمادها من قبل كافة القطاعات وذلك ضمن مرحلة تحضيرية وثلاث مراحل زمنية ترتبط بتقييم الواقع الصحي الوبائي وتراعي الوضع الاقتصادي والاجتماعي يبدأ تطبيقها اعتباراً من تاريخ بدء فتح المؤسسات الصناعية والتجارية. كما تضمن القرار تعديل وقت اللوج والخروج من الشوارع ليصبح من الساعة العاشرة مساء لغاية السادسة صباحاً.
- صدر عن المجلس الأعلى للدفاع بتاريخ 2020/8/26 قراراً يقضي بتمديد التبعية العامة لنهاية العام 2020 لمواجهة تفشي جائحة كورونا.

وزارة الخارجية والمغتربين

- تتواصل وزارة الخارجية والمغتربين بشكل دائم مع البعثات الدبلوماسية اللبنانية في الخارج للوقوف على آخر المستجدات بشأن انتشار جائحة كورونا ومتابعة أوضاع اللبنانيين المغتربين.
- تتابع وزارة الخارجية والمغتربين التنسيق مع اللجنة الوطنية لمتابعة التدابير والإجراءات الوقائية لمواجهة فيروس كورونا ومع وزارة الصحة العامة والوزارات والإدارات المعنية الأخرى تطبيق الإجراءات والتدابير المعتمدة، كما تتواصل الوزارة مع كافة السفارات الأجنبية والمنظمات الإقليمية والدولية في هذا الإطار.

مخالفات قرارات التبعية العامة

- عدم التزام عدد من القطاعات بقرار الإقبال العام.
- تجمعات مطلبية ومظاهرات.
- عدم الالتزام بالتدابير والإجراءات الوقائية المطلوبة في المحلات المستثناة من قرار الإقبال (وضع الكمامة أو قناع الوجه، تعقيم اليدين، الحفاظ على المسافة الآمنة).
- تجمعات في مناسبات اجتماعية.
- عدم التزام المخالطين لحالات مؤكدة بإجراءات العزل المنزلي لحين صدور نتائج الفحوصات المخبرية.

عند الشعور بأية عوارض، الاتصال مباشرة على الرقم الساخن لوزارة الصحة العامة: 1214 أو 01/594459

يمكن الاطلاع على التقرير وكافة التعاميم الرسمية الصادرة على الرابط: drm.pcm.gov.lb

أو عبر وسائل التواصل الاجتماعي @DRM_Lebanon

لائحة بالمختبرات المعتمدة من قبل وزارة الصحة العامة لإجراء فحوصات الـPCR

المستشفيات الحكومية			
الموقع	اسم المستشفى	الموقع	اسم المستشفى
بنت جبيل	مستشفى بنت جبيل الحكومي	بيروت	مستشفى رفيق الحريري الجامعي
زحلة	مستشفى الرئيس الياقوت الهراوي الحكومي	طرابلس	مستشفى طرابلس الحكومي
البترون	مستشفى البترون الحكومي	كسروان	مستشفى فتوح كسروان الحكومي - البوار
حلبا	مستشفى حلبا الحكومي	بعلبك	مستشفى بعلبك الحكومي
		تبينين	مستشفى تبينين الحكومي
المستشفيات الخاصة			
الموقع	اسم المستشفى / المختبر	الموقع	اسم المستشفى / المختبر
بيروت	مستشفى أوتيل ديو دو فرانس (HDF/Mérieux/USJ)	بيروت	مستشفى الجامعة الأميركية AUBMC
بيروت	مستشفى رزق (LAU)	بيروت	مستشفى القديس جاورجيوس Saint George Hospital
طرابلس	مستشفى المظلوم	جبيل	مستشفى سيده المعونات الجامعي CHU-NDS
بعيدا	مختبر الهادي	طرابلس	مستشفى المنلا
جبيل	مختبر عقيقي	الكورة	مستشفى هيكل
صور	مختبر المشرق MDC	المتن	مستشفى سرحال
صور	مستشفى جبل عامل	بيروت	مستشفى اللبناني الجعيتاوي الجامعي HLG
بيروت	مختبر مركز الأطباء	بعيدا	مستشفى جبل لبنان MLH
صيدا	مختبر الكريم KML	بعيدا	مستشفى السان جورج الحدث
النبطية	مختبر الصباح SDC	الشوف	مستشفى عين وزين
بعيدا	مختبر INOVIE	صيدا	مستشفى حمود الجامعي
المتن	مختبر TRANSMEDICAL	بعلبك	مستشفى دار الأمل الجامعي
زحلة	مختبر MCC	النبطية	مستشفى الشيخ راغب حرب
الحازمية	مستشفى قلب يسوع SACRE-COEUR	زغرتا	مختبر الشمال الاستشفائي CHN
المنصورية	مستشفى BELLEVUE	الحازمية	مختبر CLINIGEN
طرابلس	مختبر ميكروبيولوجيا الصحة والبيئة LMSE	الغبييري	المختبرات الحديثة
بيروت	مستشفى الرسول الأعظم	بيروت	مختبر AMERICAN DIAGNOSTIC CENTER
طرابلس	مستشفى النبي	زحلة	مستشفى خوري
		الحمرا	مختبر Medical Diagnostic Treatment Center Drive-through (MDTC) - فقط
ملاحظة: بعض نتائج الفحوصات الإيجابية التي ترسل من هذه المختبرات إلى وزارة الصحة العامة لا تتضمن رقم هاتف لتتبع الحالات مما يساهم في انتشار الوباء			

يمكن الاطلاع على التقرير وكافة التعاميم الرسمية الصادرة على الرابط: drm.pcm.gov.lb

أو عبر وسائل التواصل الاجتماعي @DRM_Lebanon