

# غرفة العمليات الوطنية لإدارة الكوارث - السراي الحكومي الكبير

## التقرير اليومي حول COVID-19



### الجديد في التقرير:

- رابط إلكتروني لمتابعة عدد الأسرّة المتوافرة للمصابين بفيروس كورونا في المستشفيات ونسبة الإشغال خلال الـ 24 ساعة المنصرمة.
- رابط إلكتروني لمراقبة التزام القطاعات المختلفة بإجراءات التبئة العامة.
- تعميم حول تعديل الإجراءات المتعلقة بالوافدين إلى لبنان، ومذكرة حول اعتماد بروتوكول إدارة مرض كوفيد-19.

وقت صدور التقرير: 19:00

تقرير رقم: 180

التاريخ: الإثنين 14 أيلول 2020

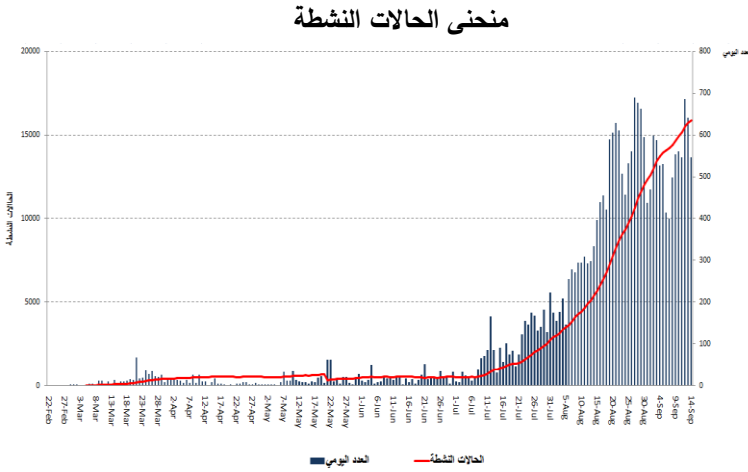
15846 حالة نشطة (Active Cases)	
15420 حالة في العزل المنزلي	426 حالة استشفاء
1 حالة جديدة متوسطة خلال الـ 24 ساعة المنصرمة	317 مجموع الحالات المتوسطة
0 حالة جديدة في العناية الفائقة خلال الـ 24 ساعة المنصرمة	109 مجموع الحالات في العناية الفائقة
لبنان	عالمياً
24857	29,259,797
246	929,631
0,98%	3,17 %
8765	21,096,631

246 مجموع حالات الوفاة
5 حالات وفاة جديدة
8765 حالة شفاء
778 حالات تم تسجيلها في القطاع الصحي خلال الـ 24 ساعة المنصرمة
7 حالات تم تسجيلها في القطاع الصحي خلال الـ 24 ساعة المنصرمة

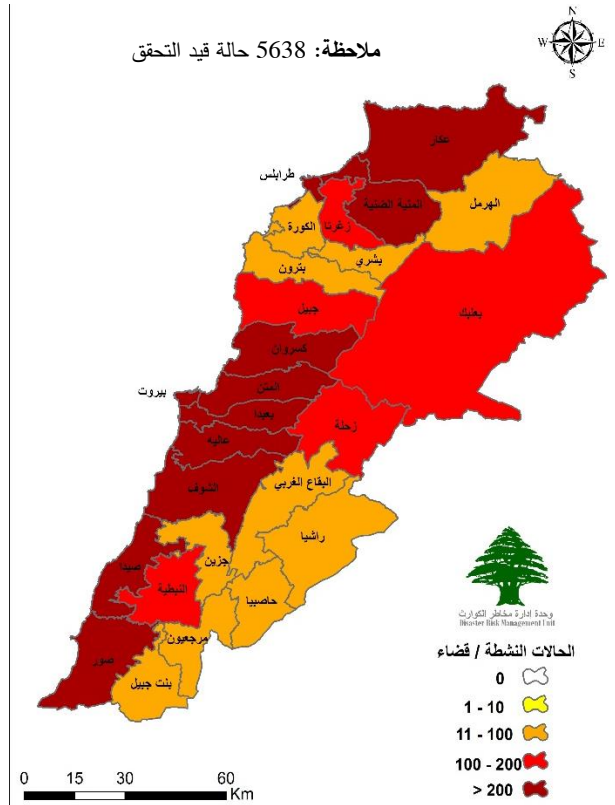
24857 حالة تم تسجيلها منذ 2020/2/21	
1478 وافدين	23379 مقيمين
547 حالة جديدة	
3 وافدين	544 مقيمين
626,893 فحص كورونا منذ 2020/2/21	
4230 فحوصات كورونا للمقيمين خلال الـ 24 ساعة المنصرمة	
2000 فحص كورونا للوافدين في المطار خلال الـ 24 ساعة المنصرمة	

المرجع: المعلومات الصادرة عن وزارة الصحة العامة

### توزع الحالات النشطة حسب الأقسية



المرجع: المعلومات الصادرة عن وزارة الصحة العامة



يمكن الاطلاع على التقرير وكافة التعاميم الرسمية الصادرة على الرابط: <http://drm.pcm.gov.lb>

أو عبر وسائل التواصل الاجتماعي @DRM\_Lebanon

## التوزع اليومي للإصابات حسب الأضية والبلدات

عدد الحالات	قضاء كسروان
1	جونيه صربا
5	ذوق مكابيل
1	جونيه غدبر
3	ذوق مصبح
1	طبرجا
1	بلونة
1	غزير
1	فيطرون
1	قيد التحقق
عدد الحالات	قضاء جبيل
1	جبيل
1	عمشيت
1	حالات
1	نهر ابراهيم
1	مشان
2	قيد التحقق
عدد الحالات	قضاء طرابلس
3	القبّة
3	الزاهريّة
9	الميناء
2	البدواي
16	قيد التحقق
عدد الحالات	قضاء زغرّتا
1	زغرّتا
3	إبعال
1	إهدن
1	قيد التحقق
عدد الحالات	قضاء النبطية
2	نبطية السراي
2	النبطية الفوقا
2	زبدین
1	كفر رمان
1	شوكين
1	جرجوع
3	دير الزهراني
2	حاروف
2	زوطر الشرقية

عدد الحالات	قضاء المتن
4	برج حمود
1	النبعة
7	سن الغيل
1	جسر الباشا
2	البوشريّة
1	الدورة
1	سد البوشريّة
1	السبتية
6	الدكوانة
1	انظلياس
1	جل الديب
1	التقاش
1	الزلقا
1	الضبية
2	المنصورية
1	الدبشوتية
5	القفار
17	رومية
1	بصاليم
1	مطلب
1	الرابية
2	قرنة شهبان
2	الربوة
1	مزرعة يشوع
1	عين علق
1	مونتني فردي
1	ضهور الشوير
1	كفر عقاب
1	قيد التحقق
عدد الحالات	قضاء بنت جبيل
1	رميش
1	برعشيت
2	مرجعون
4	كفر كلا
2	ميس الجبل
عدد الحالات	قضاء صيدا
1	الهلالية
3	حارة صيدا
4	عين الحلوة
1	عبرا
1	البابلية
1	الصرقند
1	البيسارية
3	المروانية
1	عقون
1	كفر ملني
1	قيد التحقق

عدد الحالات	قضاء بعبدا
2	الشياح
1	بئر حسن
1	الغبيري
2	عين الرمانه
2	فرن الشياح
20	حارة حريك
3	الليلكي
21	برج البراجنة
5	المريجة
4	بعبدا
3	الحازمية
1	الغياضية
1	البرزة
4	الحدث
3	بطشاي
1	كفر شيا
1	ترشيش
4	قيد التحقق
عدد الحالات	قضاء عاليه
4	الشويفات العمروسية
2	خلدة
9	الشويفات الأمراء
10	عرمون
1	بشامون
1	بليبل
1	بسوس
1	الغابون
1	بحمدون الضبيعة
عدد الحالات	قضاء المنية الضنية
8	المنية
عدد الحالات	قضاء زحلة
1	كسارة
1	قبة الياش
1	مجدل عجر
3	رياق
1	كفرزبد
5	قيد التحقق
عدد الحالات	قضاء البقاع الغربي
2	مشغرة
1	السلطان يعقوب
2	قيد التحقق
عدد الحالات	قضاء بعلبك
1	بعلبك
1	راس العين
1	يونين
3	دير الاحمر
1	طاريا

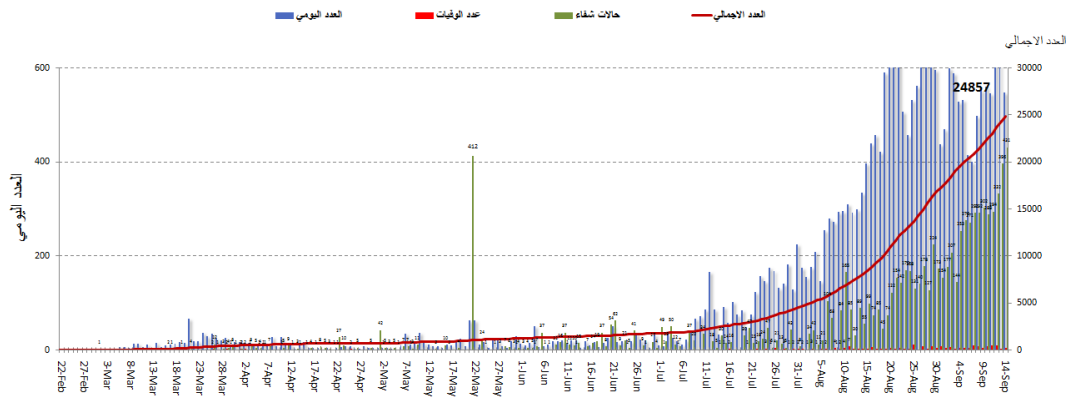
عدد الحالات	محافظة بيروت
2	المنارة
2	الروشة
4	الحمرا
5	المصيطبة
1	مار الياش
1	الأونيسكو
2	دار الفتوى
1	تلة الدروز
3	الظريف
3	المزرعة
3	برج أبي حيدر
3	البسطة الفوقا
7	طريق الجديدة
7	راس النبع
2	البسطة التحتا
1	مار مخايل النهر
8	الأشرفية
7	قيد التحقق
عدد الحالات	قضاء حاصبيا
1	حاصبيا
عدد الحالات	قضاء جزين
1	جزين
عدد الحالات	قضاء الشوف
5	الناعمة
1	حارة الناعمة
2	شحيم
1	مزبود
1	البرجين
4	برجا
1	الدبية
1	دير القفر
1	دير دوريت
1	عين وزين
عدد الحالات	قضاء البترون
1	شكا
عدد الحالات	محافظة عكار
1	قنديق
1	صيدنايا
1	عيدمون
5	قيد التحقق
عدد الحالات	قضاء صور
2	برج الشمالي
1	صدقين
1	الشهابية
1	صريف
2	قيد التحقق
عدد الحالات	قضاء الهرمل
1	قيد التحقق

المرجع: المعلومات الصادرة عن وزارة الصحة العامة

يمكن الاطلاع على التقرير وكافة التعاميم الرسمية الصادرة على الرابط: <http://drm.pcm.gov.lb>

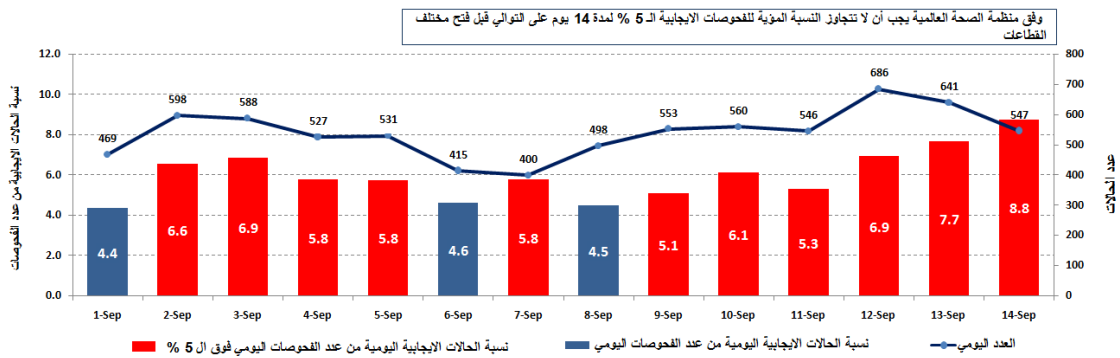
أو عبر وسائل التواصل الاجتماعي @DRM\_Lebanon

## المنحنى الوبائي حسب عدد الإصابات اليومي



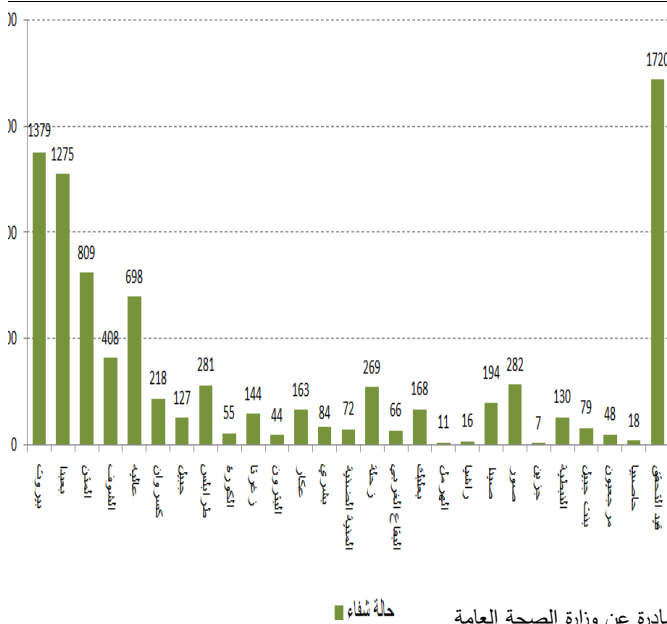
المرجع: المعلومات الصادرة عن وزارة الصحة العامة

## نسبة الحالات الإيجابية من عدد الفحوصات اليومي (24 آب - 7 أيلول)

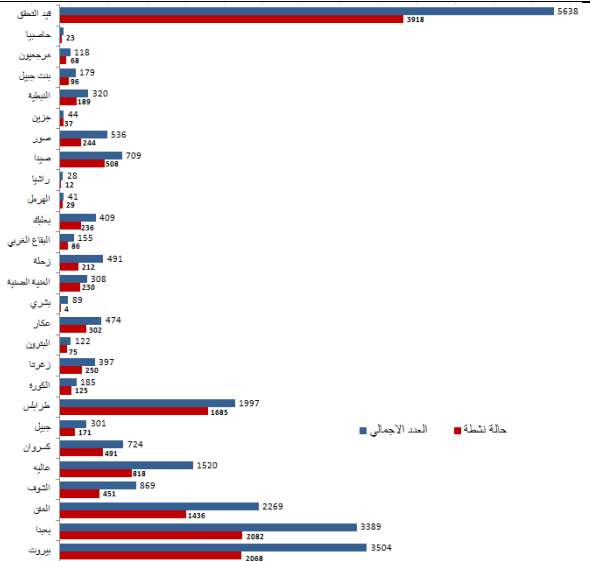


المرجع: المعلومات الصادرة عن وزارة الصحة العامة

## توزيع حالات الشفاء حسب القضاء



## توزيع الحالات النشطة حسب القضاء



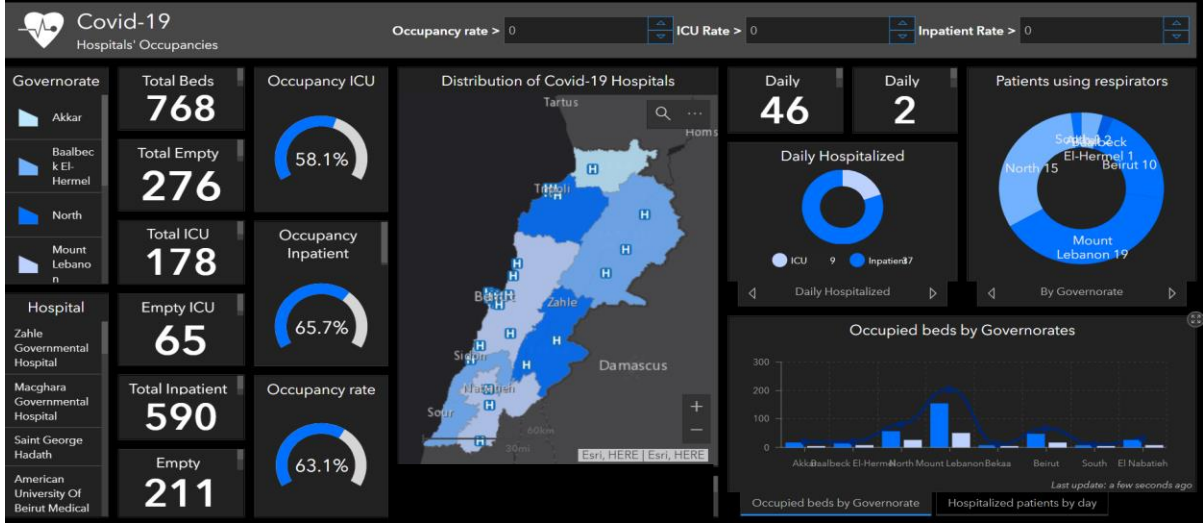
يمكن الاطلاع على التقرير وكافة التعاميم الرسمية الصادرة على الرابط: <http://drm.pcm.gov.lb>

أو عبر وسائل التواصل الاجتماعي @DRM\_Lebanon





## عدد الأسرة المتوافرة للمصابين بفيروس كورونا ونسبة الإشغال (خلال الـ 24 ساعة المنصرمة)



الجمهورية اللبنانية  
وزارة الصحة العامة



للاطلاع على كافة تفاصيل توزع الأسرة المتوافرة لمرضى كوفيد-19 في مختلف المحافظات حسب المستشفيات:  
عبر الكمبيوتر: <https://gisleb.cnrs.edu.lb/portal/apps/opsdashboard/index.html#/34b32db8030d4f229fc5db9ab686cca9>  
عبر الهاتف: <https://shorturl.at/cnqj2>

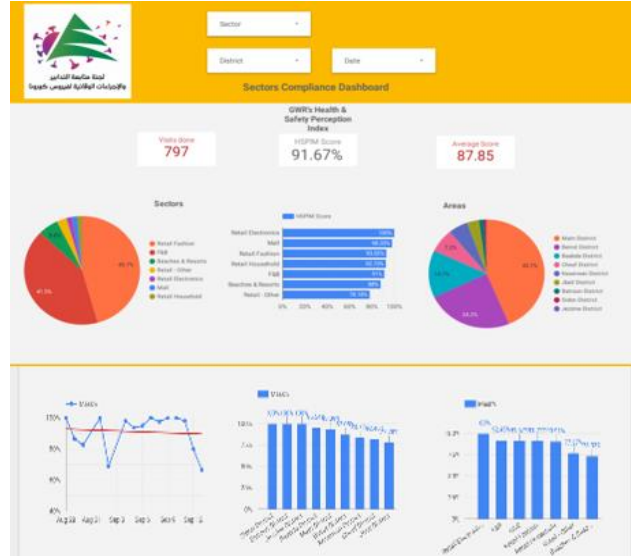
المرجع: المعلومات الصادرة عن وزارة الصحة العامة

## المنصة الالكترونية لتتبع التزام القطاعات في إجراءات التبعية العامة

بناء على التوصية الصادرة عن اللجنة الوطنية لمتابعة الإجراءات والتدابير الوقائية لمواجهة فيروس كورونا لفتح كافة القطاعات شرط الالتزام بتطبيق إجراءات التبعية العامة (المسافة الآمنة، وضع الكمامة، وتعقيم اليدين)، تم إنشاء منصة الكترونية خاصة تتيح مراقبة وقياس نسبة الالتزام من قبل مختلف القطاعات بشكل مستمر.

يمكن الاطلاع على النتائج التفصيلية بشكل مباشر على الرابط التالي:

<http://bit.ly/covidsectordata>



يمكن الاطلاع على التقرير وكافة التعاميم الرسمية الصادرة على الرابط: <http://drm.pcm.gov.lb>

أو عبر وسائل التواصل الاجتماعي @DRM\_Lebanon





<ul style="list-style-type: none"> <li>- متابعة تطبيق الإجراءات الأمنية والوقائية المطلوبة في المطار وعلى المرافئ والمعابر الحدودية.</li> <li>- التبليغ عن الحالات المؤكدة في كافة المحافظات اللبنانية.</li> <li>- التبليغ عن إصابة سبع حالات جديدة بين عديد القوى الأمنية في مختلف المناطق اللبنانية.</li> <li>- التبليغ عن الإصابات بين عناصر قوات الطوارئ الدولية.</li> <li>- التبليغ عن ثلاث إصابات جديدة في مخيم عين الحلوة.</li> </ul>	المديرية العامة للأمن العام																
<ul style="list-style-type: none"> <li>- تقصي ومتابعة الحالات المشتبه بها والإيجابية والحالات في الحجر المنزلي للمقيمين والوافدين.</li> <li>- تنفيذ دوريات في محافظة بعلبك الهرمل للتأكد من التزام المؤسسات والمواطنين بإجراءات التبعية العامة.</li> <li>- التبليغ عن نتائج فحوصات الكتيبة الغانية في قوات الطوارئ حيث تم تسجيل 53 حالة (45 حالة في مركز رميش، 5 حالات في مركز القوزح، 3 حالات في مركز رامية في بنت جبيل).</li> <li>- التبليغ عن 12 حالة شفاء في المديرية العامة لأمن الدولة ليصبح عدد الحالات النشطة الإجمالية 30 حالة.</li> <li>- التبليغ عن نسبة الالتزام بقرار التبعية العامة في المحافظات التي جاءت على النحو التالي خلال الـ 24 ساعة المنصرمة:</li> </ul>	المديرية العامة لأمن الدولة																
<table border="1"> <tr> <th>بيروت</th> <th>الجنوب</th> <th>الشمال</th> <th>عكار</th> <th>البقاع</th> <th>النيطية</th> <th>بعلبك الهرمل</th> <th>جبل لبنان</th> </tr> <tr> <td>%50</td> <td>%50</td> <td>%55</td> <td>غير محدد</td> <td>غير محدد</td> <td>%80</td> <td>%20</td> <td>%45</td> </tr> </table>	بيروت	الجنوب	الشمال	عكار	البقاع	النيطية	بعلبك الهرمل	جبل لبنان	%50	%50	%55	غير محدد	غير محدد	%80	%20	%45	
بيروت	الجنوب	الشمال	عكار	البقاع	النيطية	بعلبك الهرمل	جبل لبنان										
%50	%50	%55	غير محدد	غير محدد	%80	%20	%45										

## وزارة الأشغال العامة والنقل

مطار رفيق الحريري الدولي (خلال الـ 24 ساعة المنصرمة)

الرحلات القادمة		الرحلات المغادرة	
عدد الرحلات	36	عدد الرحلات	30
عدد الوافدين	2896	عدد المغادرين	3307

المرافئ (خلال الـ 24 ساعة المنصرمة)

المرافئ	السفن القادمة		السفن المغادرة	
	العدد	قادمة من	العدد	الوجهة
بيروت	1	انطاليا	1	الاسكندرية
طرابلس	1	قيرص	1	مصر
الزهراني	1	أوكرانيا	1	الاسكندرون
	1	الكويت	1	روسيا
	1	فيول أويل	1	مرافئ الذوق
<b>المجموع</b>	<b>4</b>		<b>5</b>	

## قرارات / إجراءات عامة

- تطبيق قرار وزارة الداخلية والبلديات رقم 1056 بتاريخ 2020/9/8 المتعلق بتعديل مواقيت فتح وإقبال المؤسسات الصناعية والتجارية، حيث تم تعديل توقيت الخروج والولوج إلى الشوارع ليصبح من الساعة الأولى من بعد منتصف الليل لغاية الساعة السادسة صباحاً، كما سمح القرار بفتح الحانات والملاهي والنوادي الليلية ومحلات الألعاب الالكترونية والحانات العامة والمسارح ودور السينما مع التشدد في تطبيق التدابير والإجراءات الوقائية المعتمدة على أن تبقى المساح والملاعب الرياضية الداخلية ومدن الملاهي والمساحات الداخلية المخصصة لألعاب الأطفال مقفلة.

## مخالفات قرارات التبعية العامة

- تجمعات مطلبية ومظاهرات.
- عدم الالتزام بالتدابير والإجراءات الوقائية المطلوبة في عدد من المحلات والأسواق (وضع الكمامة أو قناع الوجه، تعقيم اليدين، الحفاظ على المسافة الآمنة).
- عدم الالتزام بنسبة الـ 50% من الإشغال في عدد من المطاعم ومراكز ألعاب التسلية.
- تجمعات في مناسبات اجتماعية.
- عدم التزام المخالطين لحالات مؤكدة بإجراءات العزل المنزلي لحين صدور نتائج الفحوصات المخبرية.

عند الشعور بأية عوارض، الاتصال مباشرة على الرقم الساخن لوزارة الصحة العامة: 1214 أو 01/594459



يمكن الاطلاع على التقرير وكافة التعاميم الرسمية الصادرة على الرابط: <http://drm.pcm.gov.lb>

أو عبر وسائل التواصل الاجتماعي @DRM\_Lebanon



لائحة بالمختبرات المعتمدة من قبل وزارة الصحة العامة لإجراء فحوصات الـPCR

المستشفيات الحكومية			
الموقع	اسم المستشفى	الموقع	اسم المستشفى
بنت جبيل	مستشفى بنت جبيل الحكومي	بيروت	مستشفى رفيق الحريري الجامعي
زحلة	مستشفى الرئيس الياقوت الهراوي الحكومي	طرابلس	مستشفى طرابلس الحكومي
البيروتون	مستشفى البيروتون الحكومي	كسروان	مستشفى فتوح كسروان الحكومي - البوار
حلبا	مستشفى حلبا الحكومي	بعلبك	مستشفى بعلبك الحكومي
		تبينين	مستشفى تبينين الحكومي
بيروت	مستشفى أوتيل ديو دو فرانس (HDF/Mérieux/USJ)	بيروت	مستشفى الجامعة الأميركية AUBMC
بيروت	مستشفى رزق (LAU)	بيروت	مستشفى القديس جاورجيوس Saint George Hospital
طرابلس	مستشفى المظلوم	جبيل	مستشفى سيدة المعونات الجامعي CHU-NDS
بعيدا	مختبر الهادي	طرابلس	مستشفى المنلا
جبيل	مختبر عقيقي	الكرة	مستشفى هيكل
صور	مختبر المشرق MDC	المتن	مستشفى سرحال
صور	مستشفى جبل عامل	بيروت	مستشفى اللبناني الجعيتاوي الجامعي HLG
بيروت	مختبر مركز الأطباء	بعيدا	مستشفى جبل لبنان MLH
صيدا	مختبر الكريم KML	بعيدا	مستشفى السان جورج الحدث
النبطية	مختبر الصباح SDC	الشوف	مستشفى عين وزين
بعيدا	مختبر INOVIE	صيدا	مستشفى حمود الجامعي
المتن	مختبر TRANSMEDICAL	بعلبك	مستشفى دار الأمل الجامعي
زحلة	مختبر MCC	النبطية	مستشفى الشيخ راغب حرب
الحازمية	مستشفى قلب يسوع SACRE-COEUR	زغرتا	مختبر الشمال الاستشفائي CHN
المنصورية	مستشفى BELLEVUE	الحازمية	مختبر CLINIGEN
طرابلس	مختبر ميكروبيولوجيا الصحة والبيئة LMSE	العبيري	المختبرات الحديثة
بيروت	مستشفى الرسول الأعظم	بيروت	مختبر AMERICAN DIAGNOSTIC CENTER
طرابلس	مستشفى النبي	زحلة	مستشفى خوري
		الحمرا	مختبر Medical Diagnostic Treatment Center
ملاحظة: بعض نتائج الفحوصات الإيجابية التي ترسل من هذه المختبرات إلى وزارة الصحة العامة لا تتضمن رقم هاتف لتتبع الحالات مما يساهم في انتشار الوباء			

يمكن الاطلاع على التقرير وكافة التعاميم الرسمية الصادرة على الرابط: <http://drm.pcm.gov.lb>

أو عبر وسائل التواصل الاجتماعي @DRM\_Lebanon