

غرفة العمليات الوطنية لإدارة الكوارث - السراي الحكومي الكبير
التقرير اليومي حول COVID-19



وقت صدور التقرير: 21:00

تقرير رقم: 152

التاريخ: الإثنين 17 آب 2020

6423 حالة نشطة (Active Cases)	
6168 حالة في العزل المنزلي	255 حالة استشفاء
0 حالة جديدة متوسطة خلال الـ 24 ساعة المنصرمة	189 مجموع الحالات المتوسطة
0 حالة جديدة في العناية الفائقة خلال الـ 24 ساعة المنصرمة	66 مجموع الحالات في العناية الفائقة
لبنان	عالمياً
9337	21,918,070
105	774,807
1.12 %	3.53 %
2809	14,639,955
عدد الإصابات الإجمالي	عدد الوفيات
عدد الوفيات	نسبة الوفيات
عدد حالات الشفاء	

ملاحظة: آخر تحديث للمعلومات 20:00

المرجع: المعلومات الصادرة عن وزارة الصحة العامة

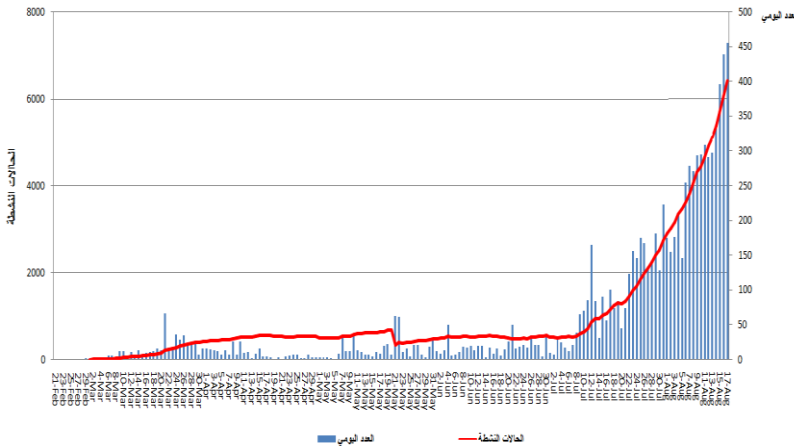
9337 حالة تم تسجيلها منذ 2020/2/21	
1233 وافدين	8104 مقيمين
456 حالة جديدة	
20 وافدين	436 مقيمين
415,184 فحص كورونا منذ 2020/2/21	
4280 فحوصات كورونا للمقيمين في المختبرات خلال الـ 24 ساعة المنصرمة	
1366 فحص كورونا للوافدين في المطار خلال الـ 24 ساعة المنصرمة	

105 حالة وفاة
2809 حالة شفاء
418 حالة تم تسجيلها في القطاع الصحي
11 حالة تم تسجيلها في القطاع الصحي خلال الـ 24 ساعة المنصرمة

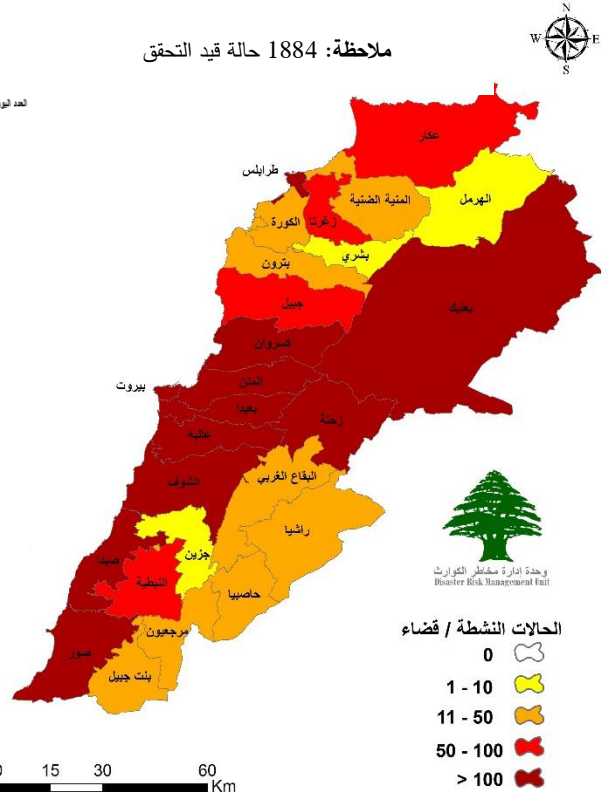
توزع الحالات النشطة حسب الأضية

منحنى الحالات النشطة

ملاحظة: 1884 حالة قيد التحقق



المرجع: المعلومات الصادرة عن وزارة الصحة العامة



يمكن الاطلاع على التقرير وكافة التعاميم الرسمية الصادرة على الرابط: drm.pcm.gov.lb

أو عبر وسائل التواصل الاجتماعي @DRM_Lebanon

التوزع اليومي للإصابات حسب الأفضية والبلدات

عدد الحالات	قضاء المتن
1	عين سعادة
1	عينطورة
3	البوشرية
1	بيت الشعار
1	بيت مري
1	برج حمود
1	برمانا
3	الدكرانة
3	ديك المحدي
2	الفنار
1	جل الديب
1	جديدة المتن
1	جسر الباشا
1	النقاش
1	الروضة البوشرية
1	النبعة
1	السبتية
عدد الحالات	قضاء زغرتا
2	علما
1	أصنون
1	إهدن
1	حارة الجديدة مجدليا
عدد الحالات	قضاء البترون
2	البترون
1	شكا
عدد الحالات	قضاء المنية الضنية
3	المنية
1	مراح سراي
عدد الحالات	قضاء عكار
1	أكروم
2	فنديق
عدد الحالات	قضاء زحلة
1	مجدل عجر
عدد الحالات	قضاء البقاع الغربي
1	مشغرة
1	قيد التحقق
3	القلبية
عدد الحالات	قضاء النبطية
1	دير الزهراني
1	أنصار
1	النبطية الفوقا
1	قيد التحقق
1	يحمر
عدد الحالات	قضاء جبيل
1	كفرا

عدد الحالات	قضاء بعيدا
1	عين الرمانة
1	بعيدا
1	بئر حسن
11	برج البراجنة
4	الشيح
6	الحدث
9	حارة حريك
1	حارة الست
1	الحازمية
1	الجناح
1	كفر شيما
1	الليلكي
1	المدينة الرياضية
1	المريجة
1	قيد التحقق
1	وادي شحور
2	الأوزاعي
1	تحويلة الغدير
عدد الحالات	قضاء كسروان
1	أدما
1	عين الدلبة
2	البوار
1	غسطا
1	جونية صربا
1	ميروبا
3	ذوق مصبح
عدد الحالات	قضاء جبيل
1	بجديات
عدد الحالات	قضاء طرابلس
3	البيداوي
10	الميناء
2	القبّة
14	قيد التحقق
1	النل
11	باب التبانة
عدد الحالات	قضاء الكورة
1	نخلة
1	راس مسقا
عدد الحالات	قضاء صور
4	برج الشمالي
3	برج رحال
1	قيد التحقق
2	الراشدية
عدد الحالات	قضاء بطبك
1	بريتال
1	راس العين

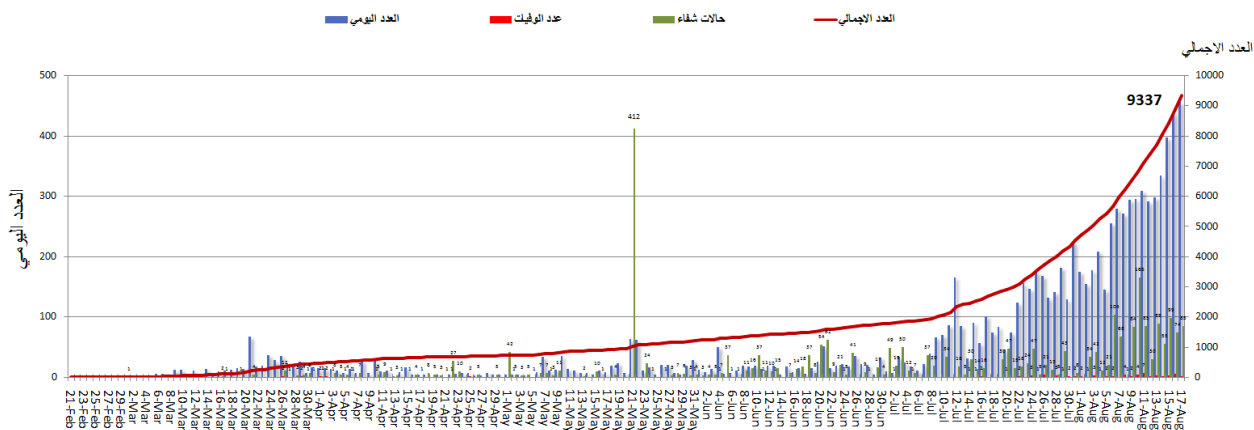
عدد الحالات	محافظة بيروت
3	عين المريسة
4	راس بيروت
1	المنارة
1	قريطم
3	الروشة
13	الحمرا
4	المصيطبة
4	تلة الخياط
1	تلة الدروز
1	الصناع
4	الظريف
10	المزرعة
3	برج أبي حيدر
2	البسطة الفوقا
13	طريق الجديدة
5	راس النبع
1	البسطة التحتا
7	الأشرفية
12	قيد التحقق
عدد الحالات	قضاء الشوف
1	برجا
4	شحيم
1	داريا
1	جدرا
1	الجية
2	الناعمة
1	وادي الزينة
عدد الحالات	قضاء عاليه
3	عاليه
4	عرمون
1	بشامون
1	يحمود الضيعة
5	شويقات العمروسية
1	شويقات الغدير
5	حي السلم
4	خدلة
1	رويسات صوفر
عدد الحالات	قضاء صيدا
2	عقون
2	الرميلة
2	قيد التحقق
1	الصرفند
عدد الحالات	قضاء حاصبيا
1	حاصبيا
1	كفر شوبا

المرجع: المعلومات الصادرة عن وزارة الصحة العامة

يمكن الاطلاع على التقرير وكافة التعاميم الرسمية الصادرة على الرابط: drm.pcm.gov.lb

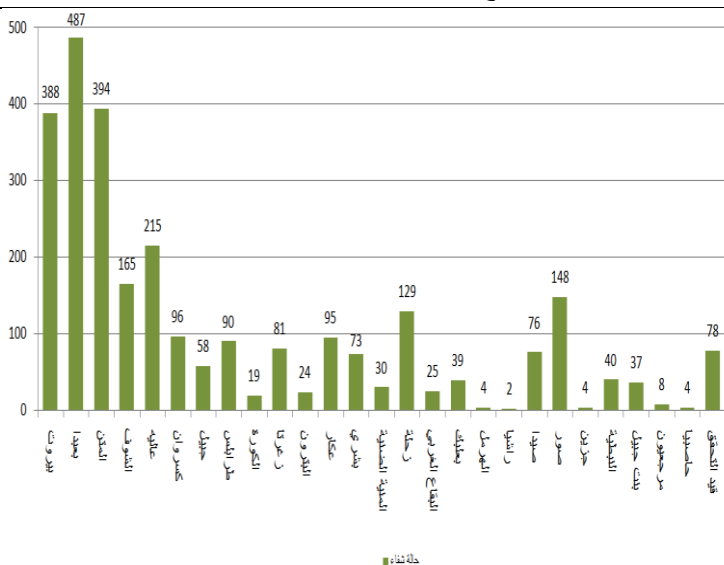
أو عبر وسائل التواصل الاجتماعي @DRM_Lebanon

المنحنى الوبائي حسب العدد اليومي للإصابات

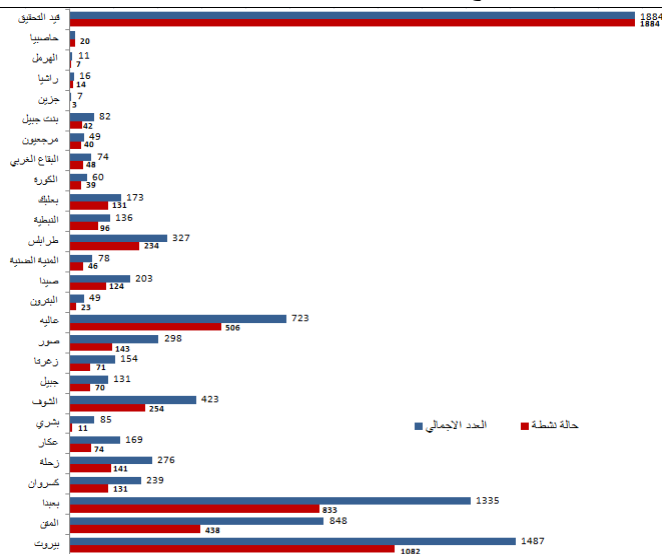


المرجع: المعلومات الصادرة عن وزارة الصحة العامة

توزع حالات الشفاء حسب الأفضية

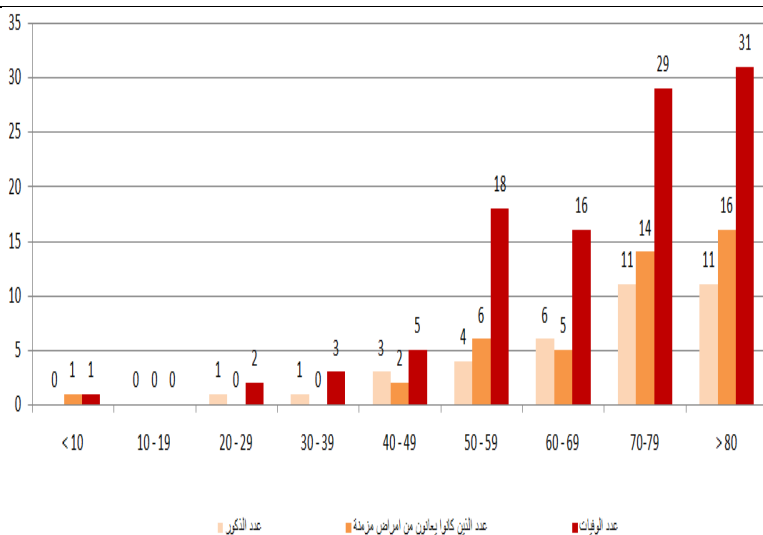


توزع الحالات النشطة حسب الأفضية

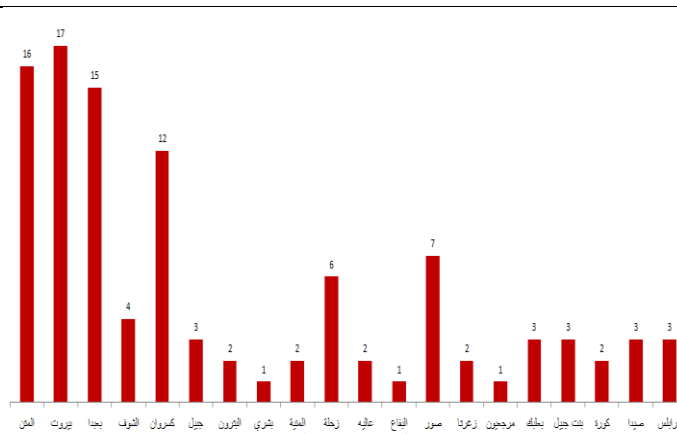


المرجع: المعلومات الصادرة عن وزارة الصحة العامة

توزع الوفيات حسب الفئة العمرية



توزع الوفيات حسب الأفضية

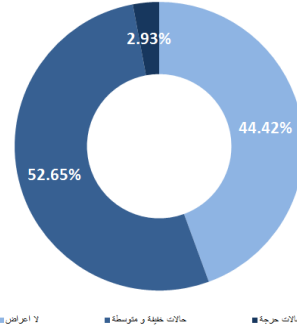
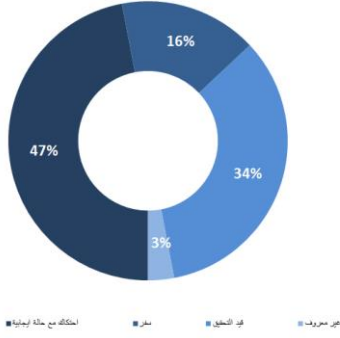


يمكن الاطلاع على التقرير وكافة التعاميم الرسمية الصادرة على الرابط: drm.pcm.gov.lb

أو عبر وسائل التواصل الاجتماعي @DRM_Lebanon

توزع الحالات حسب الوضع الصحي

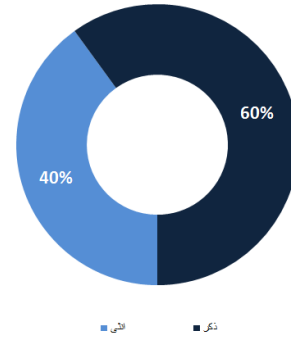
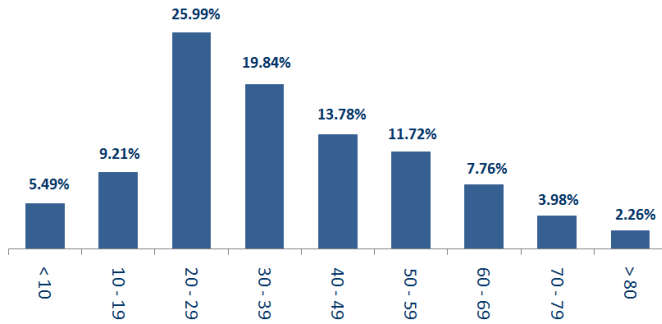
طريقة التعرض للعدوى بالفيروس



المرجع: المعلومات الصادرة عن وزارة الصحة العامة

توزع الحالات حسب الجنس

توزع الحالات حسب الفئة العمرية



المرجع: المعلومات الصادرة عن وزارة الصحة العامة

الإجراءات قيد التنفيذ - 2020/8/17

وزارة الصحة العامة

- تنسق الوزارة مع اللجنة الوطنية لمتابعة التدابير والإجراءات الوقائية لمواجهة فيروس كورونا لتحديد الإجراءات المطلوب تنفيذها لكبح انتشار الفيروس.
- صدر عن مصلحة الطب الوقائي في وزارة الصحة العامة تعميم حول كيفية التصرف في حال تم تسجيل حالة كورونا إيجابية لناحية تعريف وتحديد المخالطين، المدة الزمنية لإجراء فحوصات الـ PCR للمخالطين، مدة الحجر المطلوبة مع التشديد على أن الفحص السلبي لا يعني خلو المخالط من المرض وأن اعتماد الحجر والالتزام به هو الإجراء الأساسي للحد من انتشار الوباء.
- تكثف الوزارة عدد فحوصات الـ PCR في مختلف المناطق اللبنانية بالتعاون مع البلديات للمخالطين والحالات المشتبه بها لترصد وتحديد الواقع الوبائي في كل منطقة واتخاذ القرارات المناسبة للحد من انتشار الفيروس مثل عزل بعض المناطق بالتنسيق مع المحافظات والأجهزة الأمنية.
- تتابع الوزارة الأوضاع الصحية لكافة الحالات النشطة وللوافدين بشكل يومي في المستشفيات وفي الحجر المنزلي.
- صدر عن الوزارة نتائج فحوصات الدفعة الأولى للرحلات القادمة بتاريخ 2020/8/13 و 2020/8/14 حيث تم تسجيل 14 حالة إيجابية توزعت على الشكل التالي:

عدد الحالات الإيجابية	رقم الرحلة	الشركة	رحلة قادمة من
2020/8/13 (الدفعة الأخيرة)			
4	327	MEA	النجف
1	325	MEA	إربيل
1	437	MEA	الدوحة
3	333	MEA	البصرة
2020/8/14 (الدفعة الثانية)			
2	406	الشركة الأثيوبية	أديس أبابا
3	527	MEA	لاغوس
14			المجموع

يمكن الاطلاع على التقرير وكافة التعاميم الرسمية الصادرة على الرابط: drm.pcm.gov.lb

أو عبر وسائل التواصل الاجتماعي @DRM_Lebanon

الصليب الأحمر اللبناني

41491 (154 فحصاً جديداً)	عدد فحوصات PCR التي تم نقلها إلى المختبرات	0	عدد مراكز الإسعاف الإضافية الجاهزة للاستجابة	47	عدد مراكز الإسعاف التي تستجيب	3695 (40 حالة جديدة)	عدد الحالات التي تم نقلها إلى المستشفيات
166	عدد المتطوعين المدرّبين على نقل فحوصات PCR	1444	عدد المسعفين المدرّبين	8509	عدد المتدربين على إعداد خطط استجابة محلية	76074 (26 مستفيداً جديداً)	عدد المستفيدين من حلقات التوعية حول COVID-
967	عدد المتطوعين الجامعيين المدرّبين على اجراءات الوقاية في الشركات	217	عدد المتطوعين الجامعيين المدرّبين على التوعية	550	عدد متطوعي الصليب الأحمر المدرّبين على التوعية	8320	عدد المتدربين على إدارة مراكز الحجر الصحي
4087 (مستفيدين جديديان)	عدد المستفيدين من المنصات الالكترونية	72139 (52 مجموعة جديدة)	عدد المعدات التي تم توزيعها	1207656	عدد الملصقات والمنشورات التي تم توزيعها	416 (3 مرافق جديدة)	عدد المرافق التي تم تعقيمها

الأجهزة العسكرية والأمنية

المهام	الجهة														
- تسيير دوريات راجلة ومدولية في مختلف المناطق اللبنانية. - توزيع مساعدات غذائية في مختلف المناطق اللبنانية عبر مكتب التعاون المدني العسكري CIMIC.	الجيش														
- عزل بعض المناطق للسيطرة على وباء كورونا لمدة أسبوع قابلة للتجديد:	المديرية العامة لقوى الأمن الداخلي														
<table border="1"> <thead> <tr> <th>المحافظة / القضاء</th> <th>الموقع</th> </tr> </thead> <tbody> <tr> <td>محافظة بيروت</td> <td>- طريق الجديدة: أرض جلول (التريث بالعزل بأمر من المحافظ).</td> </tr> <tr> <td>قضاء بعيدا</td> <td>- برج البراجنة: حي الأكراد (التدابير من قبل البلدية)</td> </tr> <tr> <td>قضاء الشوف</td> <td>- احتمال عزل كامل لبلدة برجا (التدابير متخذة من قبل البلدية بمؤازرة قوى الأمن) - تسيير دوريات للتأكد من التزام المواطنين بوضع الكمامات.</td> </tr> <tr> <td>قضاء طرابلس</td> <td>- حي في محلة باب التبانة وحي في محلة أبي سمرا (بانتظار قرار من المحافظ).</td> </tr> <tr> <td>قضاء عاليه</td> <td>- الشويفات: عزل منازل متفرقة - عرمون: عزل منازل متفرقة</td> </tr> <tr> <td>قضاء بنت جبيل</td> <td>- عزل بلدة خربة سلم، حي جل الحبوك لمدة 3 أيام قابلة للتجديد وحجر المخالطين لمدة 14 يوماً بإشراف قوى الأمن الداخلي.</td> </tr> </tbody> </table>	المحافظة / القضاء	الموقع	محافظة بيروت	- طريق الجديدة: أرض جلول (التريث بالعزل بأمر من المحافظ).	قضاء بعيدا	- برج البراجنة: حي الأكراد (التدابير من قبل البلدية)	قضاء الشوف	- احتمال عزل كامل لبلدة برجا (التدابير متخذة من قبل البلدية بمؤازرة قوى الأمن) - تسيير دوريات للتأكد من التزام المواطنين بوضع الكمامات.	قضاء طرابلس	- حي في محلة باب التبانة وحي في محلة أبي سمرا (بانتظار قرار من المحافظ).	قضاء عاليه	- الشويفات: عزل منازل متفرقة - عرمون: عزل منازل متفرقة	قضاء بنت جبيل	- عزل بلدة خربة سلم، حي جل الحبوك لمدة 3 أيام قابلة للتجديد وحجر المخالطين لمدة 14 يوماً بإشراف قوى الأمن الداخلي.	
المحافظة / القضاء	الموقع														
محافظة بيروت	- طريق الجديدة: أرض جلول (التريث بالعزل بأمر من المحافظ).														
قضاء بعيدا	- برج البراجنة: حي الأكراد (التدابير من قبل البلدية)														
قضاء الشوف	- احتمال عزل كامل لبلدة برجا (التدابير متخذة من قبل البلدية بمؤازرة قوى الأمن) - تسيير دوريات للتأكد من التزام المواطنين بوضع الكمامات.														
قضاء طرابلس	- حي في محلة باب التبانة وحي في محلة أبي سمرا (بانتظار قرار من المحافظ).														
قضاء عاليه	- الشويفات: عزل منازل متفرقة - عرمون: عزل منازل متفرقة														
قضاء بنت جبيل	- عزل بلدة خربة سلم، حي جل الحبوك لمدة 3 أيام قابلة للتجديد وحجر المخالطين لمدة 14 يوماً بإشراف قوى الأمن الداخلي.														
- تطبيق الإجراءات الأمنية والوقائية المطلوبة في المطار وعلى المرافئ والمعابر الحدودية. - تقصي ومتابعة الحالات المشتبه بها والإيجابية والحالات في الحجر المنزلي للمقيمين والوافدين في مختلف المناطق اللبنانية. - التبليغ عن الإصابات التي يتم تسجيلها في الإدارات الرسمية وقرارات الإقفال المتخذة من قبل المحافظين. - التبليغ عن حالات إيجابية جديدة تم تسجيلها في مخيم عين الحلوة، مخيم الراشدية ومخيم برج الشمالي.	المديرية العامة للأمن العام														
- تقصي ومتابعة الحالات المشتبه بها والإيجابية والحالات في الحجر المنزلي للمقيمين والوافدين. - التبليغ عن إقفال الدوائر الإدارية والمرافق التي تسجل فيها حالات إيجابية إلى حين صدور نتائج الفحوصات التي تقوم بها وزارة الصحة العامة.	المديرية العامة لأمن الدولة														

وزارة الأشغال العامة والنقل

مطار رفيق الحريري الدولي (خلال الـ 24 ساعة المنصرمة)

الرحلات القادمة	الرحلات المغادرة
عدد الرحلات	عدد الرحلات
عدد الوافدين	عدد المغادرين
44	40
2196	4202

يمكن الاطلاع على التقرير وكافة التعاميم الرسمية الصادرة على الرابط: drm.pcm.gov.lb

أو عبر وسائل التواصل الاجتماعي @DRM_Lebanon

المرافئ (خلال الـ 24 ساعة المنصرمة)

مغادرة			دخول			المرافئ
على متنها	الوجهة	العدد	على متنها	قادمة من	العدد	
مستوعبات	الإسكندرية	1	نفت	مرافئ عمشت	1	مرافئ بيروت
فارغة	الإسكندرون	1	مستوعبات	الإسكندرية	1	
فارغة	دمياط	1	مستوعبات	إيطاليا	1	
			مستوعبات	أوكرانيا	1	
			فارغة	تركيا	1	مرافئ طرابلس
			1			المجموع

قرارات عامة

- صدر عن محافظ جبل لبنان بتاريخ 2020/8/17 القرار رقم 2020/255 الذي يحدد إجراءات العزل في بلدة برجا في قضاء الشوف، القرار رقم 2020/256 المتعلق بإقفال سراي عاليه لمدة 72 ساعة لإجراء فحوصات كورونا اللازمة، القرار رقم 2020/257 المتعلق بإقفال الدوائر المالية في بعبداء لمدة 72 ساعة، القرار رقم 2020/258 المتعلق بإقفال محتسبية مالية جبيل في مبنى السراي لمدة 72 ساعة، والقرار رقم 2020/259 المتعلق بإقفال نفوس شحيم في الشوف.
- صدر عن محافظ الشمال بتاريخ 2020/8/17 القرار رقم 2020/غ/50 حول الإجراءات المتخذة للحد من انتشار فيروس كورونا في الشمال، حيث تقرر منع كافة التجمعات الشعبية والمناسبات الاجتماعية، إقفال دور العبادة، وقف الأنشطة الرياضية والأنشطة الترفيهية على أنواعها، إغلاق الكورنيش البحري، تنظيم عمل الأسواق المحلية وفق خطة بلدية طرابلس، وإقفال جميع المؤسسات التجارية مع استثناء محلات ومستودعات المواد الغذائية والأفران والصيدليات ومحطات الوقود. كما تقرر اعتماد المناوبة في العمل في الإدارات العامة وفقاً لجدول تعدده الإدارة المعنية بنسبة 30% بالإضافة إلى وقف تسجيل الطلاب في المدارس والمعاهد الرسمية والخاصة، وذلك ابتداء من صباح يوم الثلاثاء تاريخ 2020/8/18 لغاية يوم الأحد 2020/8/23 ضمناً على أن تكون هذه المدة قابلة للتجديد.
- صدر عن محافظ الشمال بتاريخ 2020/8/17 التعميم رقم 2020/غ/51 طلب من فيه من أطباء الأخصائية في محافظة لبنان الشمالي ضرورة تأمين تبليغ الأشخاص المصابين وخلايا الأزمات في البلديات بالنتيجة الصادرة بشكل فوري للمباشرة بإجراءات العزل وتتبع المخالطين وفق تعليمات وزارة الصحة العامة.

ملاحظة: يمكن الاطلاع على القرارات على الرابط www.drm.pcm.gov.lb.

مخالفات قرارات التبئة العامة

- تجمعات مطلبية ومظاهرات.
- عدم التزام المطاعم والمقاهي بالمسافة الآمنة بين الأشخاص وبالعدد المحدد من الزبائن.
- عدم الالتزام بالتدابير والإجراءات الوقائية المطلوبة في الأسواق (وضع الكمامة أو قناع الوجه، تعقيم اليدين، الحفاظ على المسافة الآمنة).
- تجمعات في المناسبات الاجتماعية دون الالتزام بالتدابير الوقائية.
- عدم التزام المخالطين لحالات مؤكدة بإجراءات العزل المنزلي لحين صدور نتائج الفحوصات المخبرية.

عند الشعور بأية عوارض، الاتصال مباشرة على الرقم الساخن لوزارة الصحة العامة: 1214 أو 01/594459

يمكن الاطلاع على التقرير وكافة التعاميم الرسمية الصادرة على الرابط: drm.pcm.gov.lb

أو عبر وسائل التواصل الاجتماعي @DRM_Lebanon

لائحة بالمختبرات المعتمدة من قبل وزارة الصحة العامة لإجراء فحوصات الـPCR

المستشفيات الحكومية			
الموقع	اسم المستشفى	الموقع	اسم المستشفى
بنت جبيل	مستشفى بنت جبيل الحكومي	بيروت	مستشفى رفيق الحريري الجامعي
زحلة	مستشفى الرئيس الياض الهراوي الحكومي	طرابلس	مستشفى طرابلس الحكومي
البترون	مستشفى البترون الحكومي	كسروان	مستشفى فتوح كسروان الحكومي - البوار
حلبا	مستشفى حلبا الحكومي	بعلبك	مستشفى بعلبك الحكومي
		تبينين	مستشفى تبينين الحكومي
المستشفيات الخاصة			
الموقع	اسم المستشفى / المختبر	الموقع	اسم المستشفى / المختبر
بيروت	مستشفى أوتيل ديو دو فرانس (HDF/Mérieux/USJ)	بيروت	مستشفى الجامعة الأميركية AUBMC
بيروت	مستشفى رزق (LAU)	بيروت	مستشفى القديس جاورجيوس Saint George Hospital
طرابلس	مستشفى المظلوم	جبيل	مستشفى سيدة المعونات الجامعي CHU-NDS
بعيدا	مختبر الهادي	طرابلس	مستشفى المنلا
جبيل	مختبر عقيقي	الكورة	مستشفى هيكل
صور	مختبر المشرق MDC	المتن	مستشفى سرحال
صور	مستشفى جبل عامل	بيروت	مستشفى اللبناني الجعيتاوي الجامعي HLG
بيروت	مختبر مركز الأطباء	بعيدا	مستشفى جبل لبنان MLH
صيدا	مختبر الكريم KML	بعيدا	مستشفى السان جورج الحدث
النبطية	مختبر الصباح SDC	الشوف	مستشفى عين وزين
بعيدا	مختبر INOVIE	صيدا	مستشفى حمود الجامعي
المتن	مختبر TRANSMEDICAL	بعلبك	مستشفى دار الأمل الجامعي
زحلة	مختبر MCC	النبطية	مستشفى الشيخ راغب حرب
الحازمية	مستشفى قلب يسوع SACRE-COEUR	زغرتا	مختبر الشمال الاستشفائي CHN
المنصورية	مستشفى BELLEVUE	الحازمية	مختبر CLINIGEN
طرابلس	مختبر مكروبيولوجيا الصحة والبيئة LMSE – المعهد العالي للدكتوراه، الجامعة اللبنانية	الغبيري	المختبرات الحديثة
بيروت	مستشفى الرسول الأعظم	بيروت	مختبر AMERICAN DIAGNOSTIC CENTER
طرابلس	مستشفى النيني	زحلة	مستشفى خوري
		الحمرا	مختبر Medical Diagnostic Treatment Drive-through Center (MDTC) – فقط

يمكن الاطلاع على التقرير وكافة التعاميم الرسمية الصادرة على الرابط: drm.pcm.gov.lb

أو عبر وسائل التواصل الاجتماعي @DRM_Lebanon