

غرفة العمليات الوطنية لإدارة الكوارث
تقرير يومي حول COVID-19

وقت صدور التقرير: 19:30

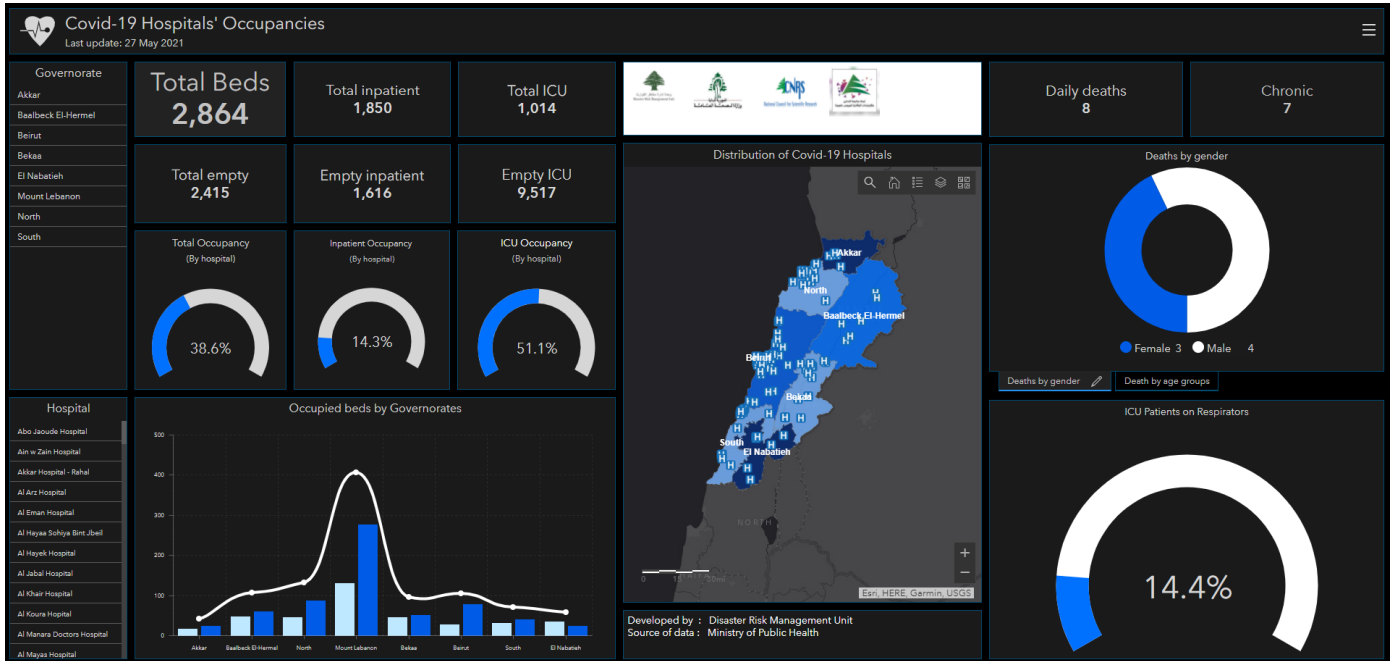
تقرير رقم: 428

التاريخ: الأربعاء 02 حزيران 2021

520,717 حالة شفاء		7,740 حالة وفاة		540,844 مجموع إصابات منذ 2020/2/21		214 حالة جديدة	
244 حالة جديدة		5 حالات وفاة جديدة		5,579 وافدين		10 وافدين	
223 حالة استشفاء				12,387 حالة نشطة		2,701 حالة في القطاع الصحي	
49 حالة على التنفس الاصطناعي		0 حالة جديدة في العناية المركزة		116 حالة في العناية المركزة		107 حالة استشفاء متوسطة	
12,164 حالة في العزل المنزلي		0 حالت جديدة في القطاع الصحي		2.6 % نسبة الفحوصات الإيجابية لكل 100 فحص خلال الـ 14 يوم المنصرمة			
172,053,183		540,844		النسبة (من عدد السكان)		تراكمي	
3,578,290		7,740		22.3 %		1,551,481	
2.07%		1.43%		11%		524,415	
154,577,396		520,717		5.5 %		260,827	
المسجلين		جرعة أولى		جرعة ثانية		يوم أمس	
25,056		10,721		8,832		التلقيح ضد كوفيد-19	
3,661 فحوصات الوافدين المعيار الدولية		10,687 فحوصات للمقيمين		عدد الأسر المتوافرة للمصابين بفيروس كورونا ونسبة الإشغال (خلال الـ 24 ساعة المنصرمة)			

المرجع: المعلومات الصادرة عن وزارة الصحة العامة

عدد الأسر المتوافرة للمصابين بفيروس كورونا ونسبة الإشغال (خلال الـ 24 ساعة المنصرمة)



للاطلاع يومياً على كافة تفاصيل توزع الأسر المتوافرة لمرضى كوفيد-19 في مختلف المحافظات حسب المستشفيات:
عبر الكمبيوتر: <https://bit.ly/DRM-HospitalsOccupancy-PC>
عبر الهاتف: <https://bit.ly/DRM-HospitalsOccupancy-Mobile>

توزع الحالات حسب البلدات خلال الـ 24 ساعة المنصرمة

بيروت	25	بعدا	33	المتن	26	عكار	3	صيدا	14	كسروان	10
الجامعة الاميركية	1	الشيح	7	برج حمود	2	نهر البارد	2	صيدا القديمة	3	صربا	1
الروشه	2	الجناح	1	جسر الباشا	1	ضهر الكنيسة	1	عين الحلوة	1	غدير	1
الحمرا	4	الاوزاعي	1	البوشرية	1	النبطية	29	غازية	2	أدما والدفنه	3
المصيطبة	1	الغبيري	1	سد البوشرية	2	مزرعة كفر جوز	1	مغدوشة	1	البوار	1
وطى المصيطبة	1	عين الرمانة	3	السبتيه	1	زبدین	2	درب السيم	1	البلونة	2
مارالياس	1	فرن الشباك	1	أنطلياس	1	كفر رمان	1	زرارية	2	السهيلة	1
تلة الخياط	1	حارة حريك	4	الزلقا	4	حبوش	1	كفر حنا	1	حراجل	1
برج أبي حيدر	1	الليلكي	2	الفنار	4	جباع	1	قيد التحقق	3	البترون	5
الطريق الجديدة	2	برج البراجنة	4	بصاليم	3	تول	3	صور	12	البترون	3
الأشرفية	2	المريجة	1	المطيلب	1	نميرية	1	صور	3	دريا	1
العدلية	1	بعدا	4	عين علق	3	حاروف	5	جل البحر الشمالي	3	عورا	1
قيد التحقق	8	الحدث	3	برمانا	1	دوير	1	الرشيدية	2	جبيل	7
الشوف	2	راس المتن	1	ضهور الشوير	1	جبشيت	1	برج الشمالي	1	بلاط	2
بسابا	1	بعلبك	7	قيد التحقق	1	إنصار	2	معركة	1	عمشيت	1
نيحا	1	بعلبك	4	طرابلس	5	قصيبة	1	طير دبه	2	فيدار	1
عاليه	19	دورس	1	طرابلس الزيتون	1	قعقعية الجسر	5	بنت جبيل	4	نهر ابراهيم	1
حي السلم	9	أبوة	1	طرابلس المهاترة	1	كفر صير	2	عينرون	1	ميفوق	1
خلدة	2	سرعين الفوقا	1	القلمون	1	قيد التحقق	2	برعشيت	1	بيت حباق	1
عرمون	1	زحلة	2	قيد التحقق	2	راشيا	1	حاريص	1	مرجعيون	3
بشامون	5	جديتا	1	الكورة	2	عقبة راشيا	1	قيد التحقق	1	كفر كلا	1
بليل	1	عين كفر زيد	1	أميون	1	المنيه الضنيه	1			حولا	1
القماطية	1	قيد التحقق	4	كوسبا	1	المنيه	1			ميس الجبل	1

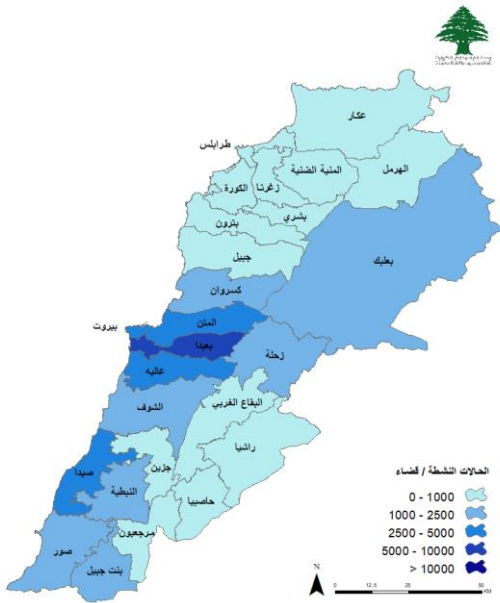
المرجع: المعلومات الصادرة عن وزارة الصحة العامة

يمكن الاطلاع على التقرير وكافة التعاميم الرسمية الصادرة على الرابط: <http://drm.pcm.gov.lb>

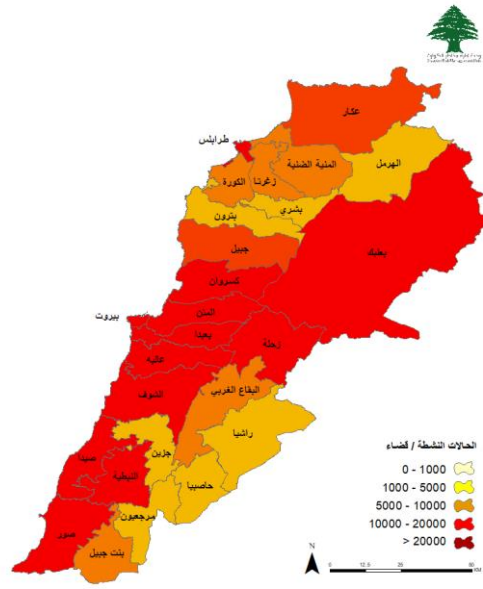
أو عبر وسائل التواصل الاجتماعي @DRM_Lebanon

توزع الحالات الإيجابية والحالات النشطة

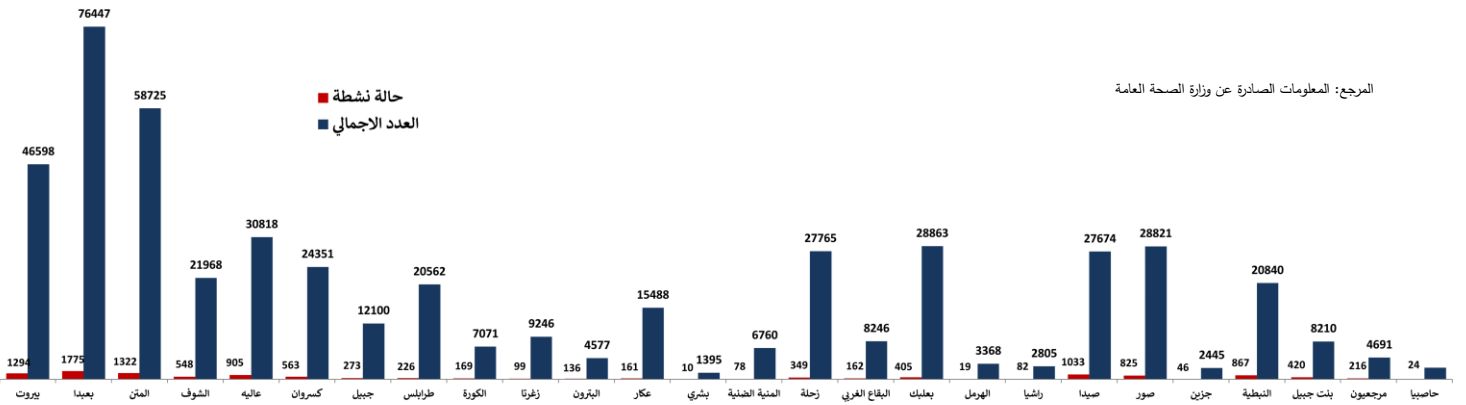
توزع الحالات النشطة



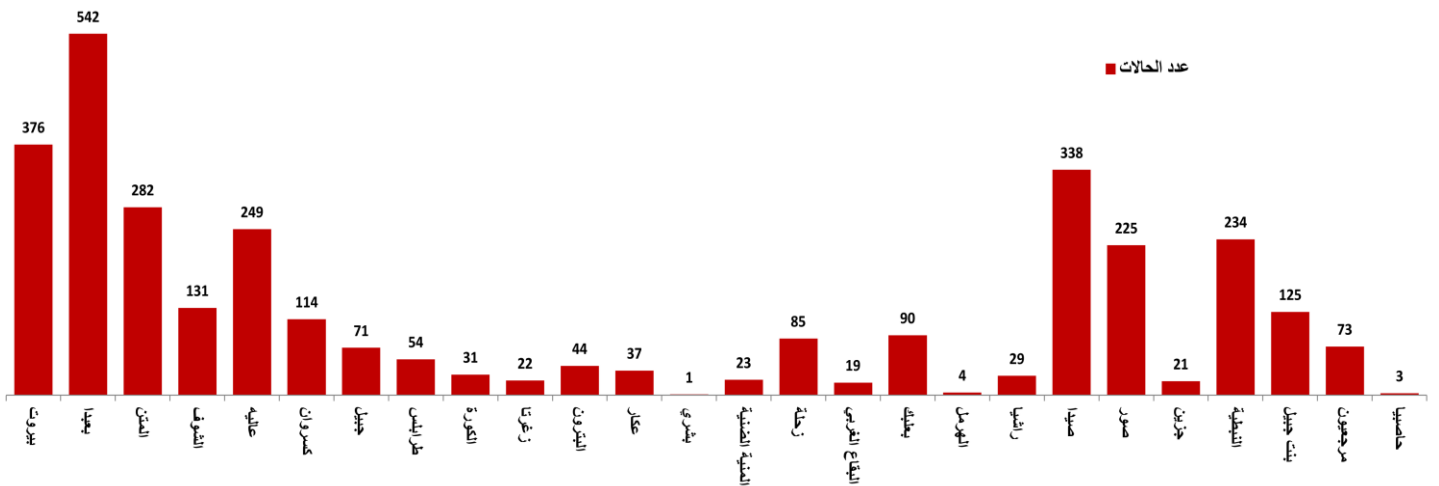
توزع الحالات الإجمالية



توزع الحالات التراكمية حسب الأفضية

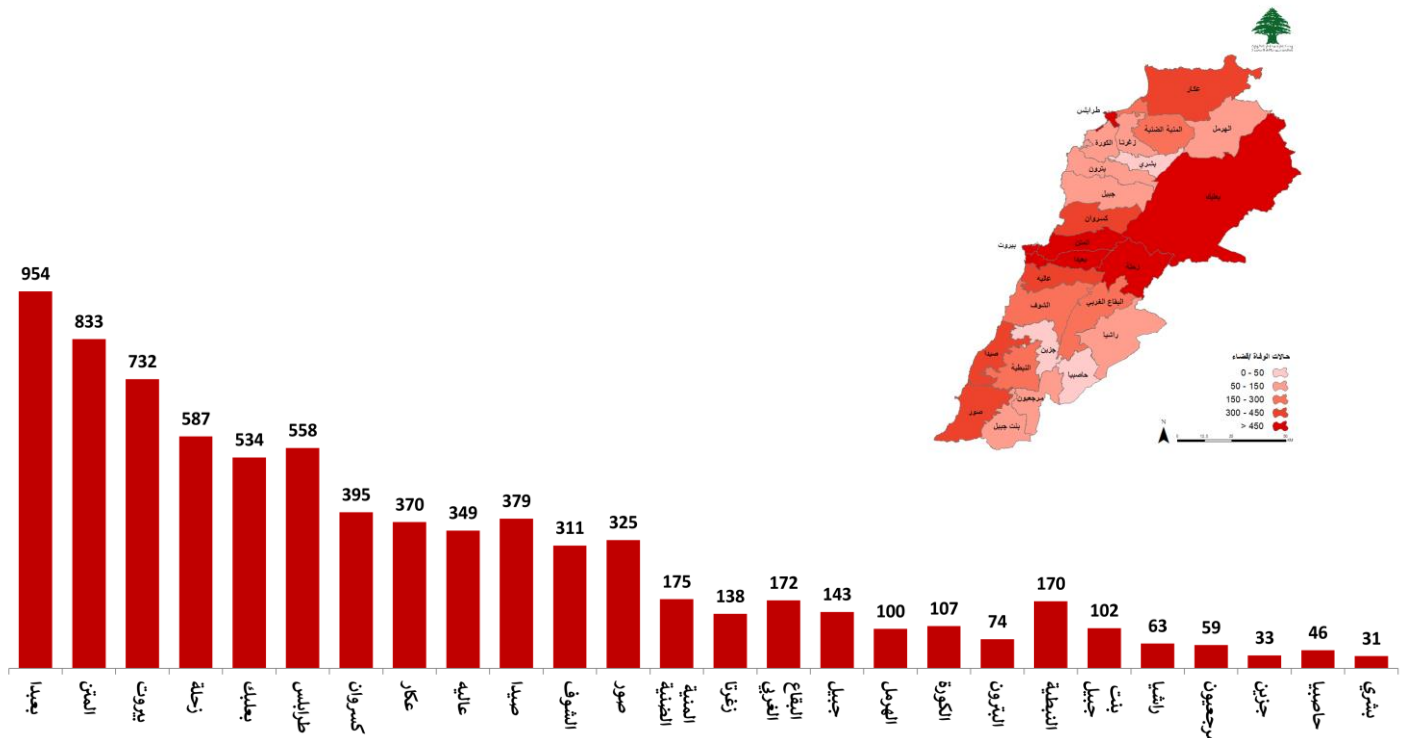


عدد الحالات الإيجابية خلال الـ 14 يوم الماضية حسب الأفضية



المرجع: المعلومات الصادرة عن وزارة الصحة العامة

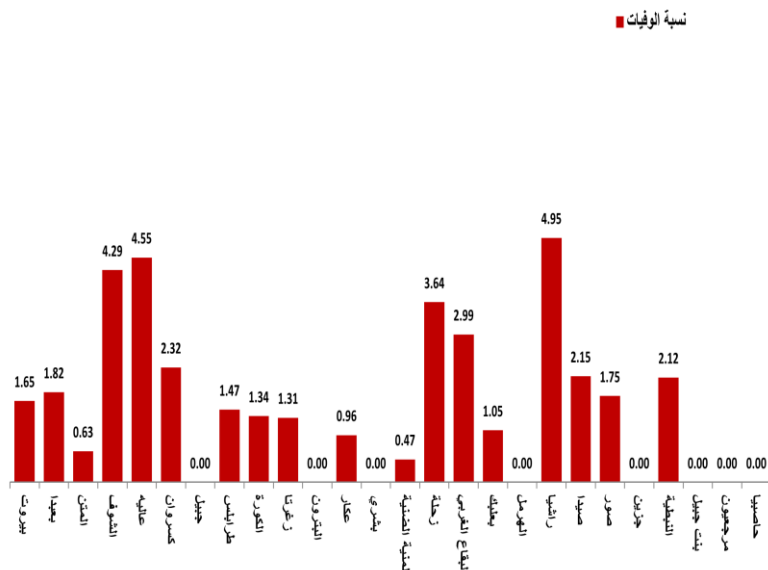
توزع حالات الوفاة



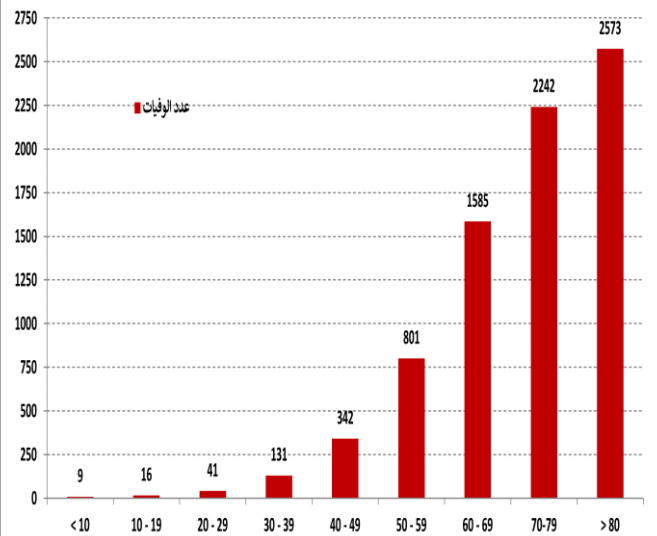
توزع حالات الوفاة حسب المستشفيات ومنطقة السكن

2021/06/02					
#	المستشفى	السكن	الجنس	العمر	وجود امراض مزمنة
1	مار يوسف	المتن	ذكر	61	كلا
2	الجيتاوي	المتن	أنثى	64	نعم
3	سيده المعونات	كسروان	ذكر	73	نعم
4	سان جورج عجلتون	كسروان	ذكر	79	نعم
5	مركز كسروان الطبي	كسروان	ذكر	85	كلا

نسبة الوفيات خلال الـ 14 يوم المنصرمة حسب الأفضية



توزع حالات الوفاة حسب الفئة العمرية

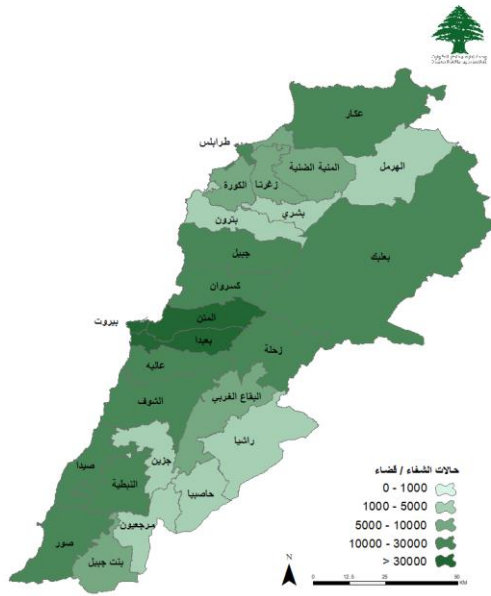


المرجع: المعلومات الصادرة عن وزارة الصحة العامة

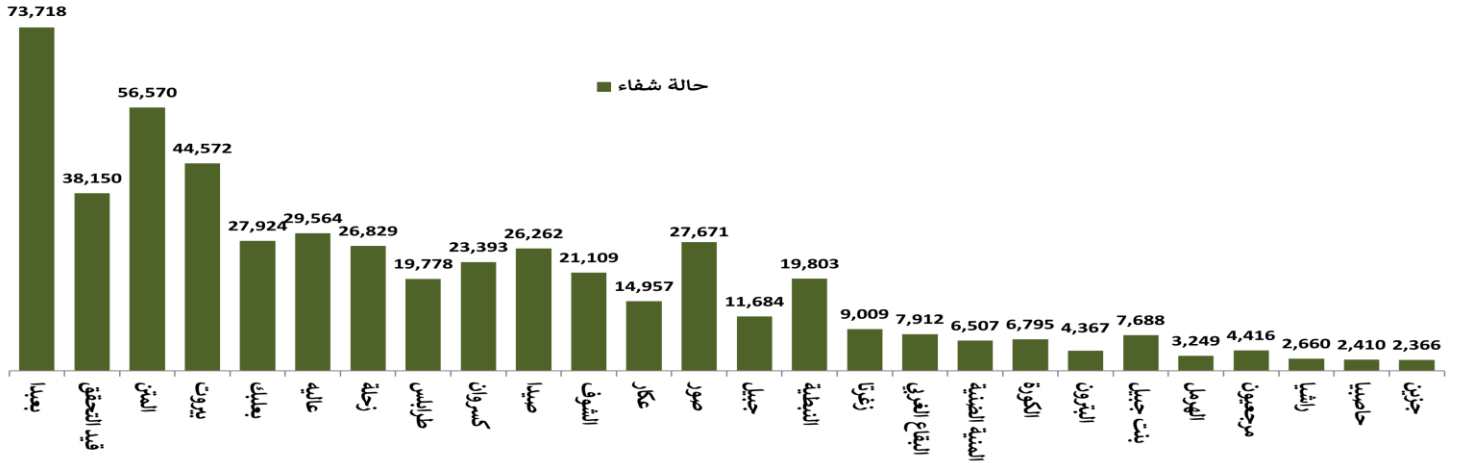
يمكن الاطلاع على التقرير وكافة التعاميم الرسمية الصادرة على الرابط: <http://drm.pcm.gov.lb>

أو عبر وسائل التواصل الاجتماعي @DRM_Lebanon

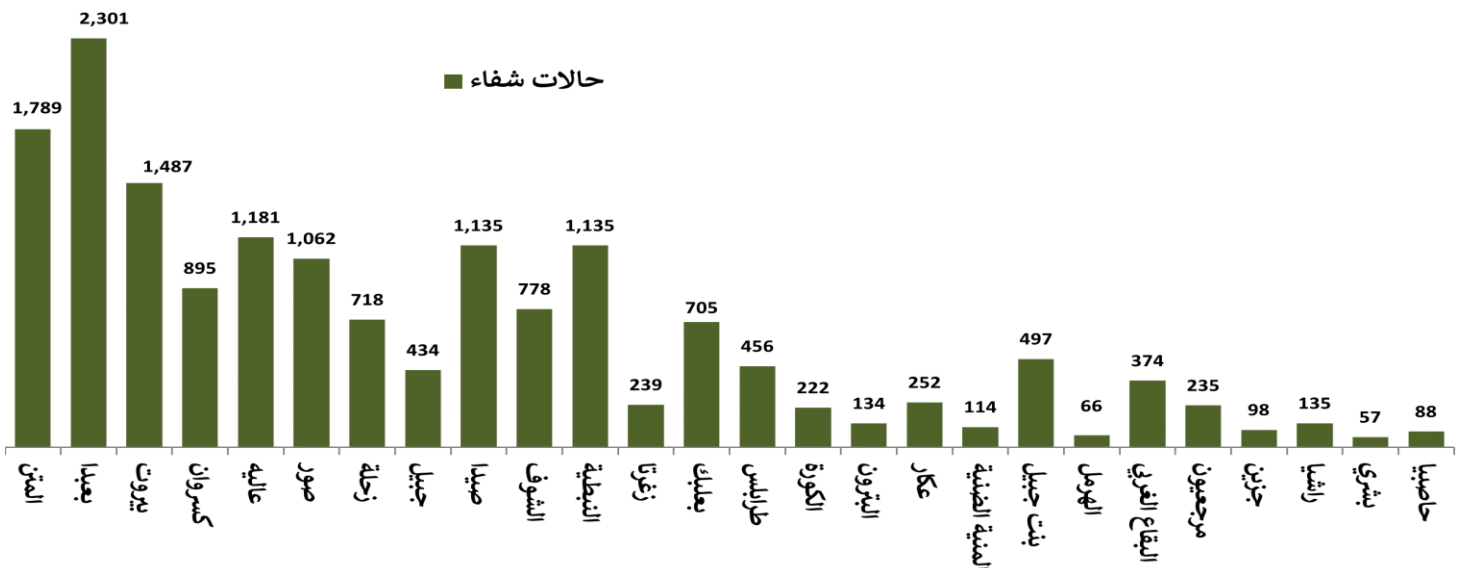
توزع حالات الشفاء



توزع حالات الشفاء التراكمية حسب الأفضية



عدد حالات الشفاء خلال الـ 14 يوم المنصرمة حسب الأفضية



المراجع: المعلومات الصادرة عن وزارة الصحة العامة

يمكن الاطلاع على التقرير وكافة التعاميم الرسمية الصادرة على الرابط: <http://drm.pcm.gov.lb>

أو عبر وسائل التواصل الاجتماعي @DRM_Lebanon

عدد الساعات المسموح	الخيارات المتاحة Options	الرمز Code
1	لون	1
2	صيدلية	2
4	عيادة طبية أو مختبر طبي	3
8	مستشفى	4
2	صيدلية زراعية وبيطرية	5
3	عيادات بيطرية	6
1	شراء صيدلية وأدوية و/أو مرافق التوزيع	7
2	مكتب صيرورة وتحويل أموال	8
4	شركة شحن وتخليص بضائع	9
4	تأمين / ضمان ائتماني / تجارية مرفقي الدولة	10
1	مؤسسات صيدلية / مؤسسات صيدلية	11
1	محطة محروقات	11
4	مركز طلب تاثيره سافر معتمدة لدى السفارات الأجنبية في لبنان	12
2	محطة وشركة تعبئة وتوزيع الغاز	13
6	المطار: استقبال مسافر	14
4	إيصال مسافر	14
4	فتق وتفق مغروثة	15
8	مراسم دفن	16
	غير ذلك، حدد	17

إبراز الإذن للقوى الأمنية



التأكد من الحصول على الموافقة



ملء الاستمارة عبر الموقع covid.pcm.gov.lb أو إرسال رسالة نصية على 1120



القرار رقم 26/م ص تاريخ 2021/1/11 - طلب إذن انتقال الأشخاص غير المشمولين باستثناءات الإغلاق العام:

عبر الموقع الإلكتروني COVID.PCM.GOV.LB أو إرسال رسالة نصية على 1120

المنصة الإلكترونية لتسجيل أخذ اللقاح المضاد لفيروس كورونا



ألحة المستشفيات والمراكز المعتمدة لإعطاء لقاح أسترازينيكا

رقم الهاتف	العنوان	المحافظة	إسم المستشفى	رقم الهاتف	العنوان	المحافظة	إسم المستشفى
01-830000	الجناح	بيروت	مستشفى رفيق الحريري الحكومي	08-544022	شورة	البيقاع	مستشفى شورة
01-544000	طريق المطار	بيروت	مستشفى بيم	08-651738	مشغرة	البيقاع	مستشفى مشغرة الحكومي
01-858333	طريق المطار	بيروت	مستشفى الساحل	08-305500	مقنة	البيقاع	الهيئة الصحية
01-511488	سن القهل - المتن	جبل لبنان	المستشفى اللبناني الكندي	08-372682	بعلبك	البيقاع	مستشفى الزمان
05-453500	بعيدا	جبل لبنان	مستشفى القلب الأقدس	08-916930	زحلة - الكرك	البيقاع	الجامعة اللبنانية - مجمع زحلة
04-712111	بصالحم - المتن	جبل لبنان	مستشفى مركز الشرق الأوسط الصحي الجامعي	08-200795	الهرمل	البيقاع	مستشفى العاصي
05-957000	الحازمية	جبل لبنان	مستشفى جبل لبنان	08-201151	الهرمل	البيقاع	مستشفى البترول
01-682666	المنصورية	جبل لبنان	مستشفى باقو	08-543150	تعلبانيا	البيقاع	مستشفى تعلبانيا
05-360555	قرنايل	جبل لبنان	مستشفى الجبل	07-343700	العاصمة	الجوزب	مستشفى حورام
05-463584	الحدث	جبل لبنان	الجامعة اللبنانية - مجمع الحدث	07-721021	صيدا	الجوزب	مستشفى حمود
01-686359	الفتار	جبل لبنان	الجامعة اللبنانية - مجمع الفتار	07-750190	صيدا	الجوزب	الجامعة اللبنانية - مجمع صيدا
09-857300	جوزية - كرجباب	جبل لبنان	مركز كسوان الطبي	07-443200	الصرقند	الجوزب	مستشفى علام الدين
05-509001	عين وزين - الشوف	جبل لبنان	مستشفى عين وزين	06-930981	الكورة	الشمال	مستشفى الكورة
07-971722	سبلين	جبل لبنان	مستشفى سبلين الحكومي	06-431400	طرابلس	الشمال	مستشفى التنهي
04-712111	بصالحم - المتن	جبل لبنان	مستشفى مركز الشرق الأوسط الصحي الجامعي	06-210179	طرابلس	الشمال	المستشفى الإسلامي
05-554264	عاليه	جبل لبنان	مستشفى الأيمان	06-382554	طرابلس	الشمال	الجامعة اللبنانية - مجمع الشمال
05-453500	بعيدا	جبل لبنان	مستشفى قلب يسوع	06-660575	زغرتا	الشمال	مستشفى سيدة زغرتا
05-488799	حي السلم	جبل لبنان	مركز الرضا	07-866102	ميس الجبل	التبليطية	مستشفى ميس الجبل الحكومي
01-469115	برج البراجنة	جبل لبنان	الهيئة الصحية الإسلامية - مركز برج البراجنة	07-831033	مرجعون	التبليطية	مستشفى مرجعون الحكومي
06-555230	حلبا	عكار	مركز الويف الاستشفائي التعليمي	07-760151	التبليطية	التبليطية	مركز الجوزب الطبي

عبر الموقع: <https://covax.moph.gov.lb> أو عبر الخط الساخن: 1214

استمارة التسجيل لأخذ اللقاح المضاد لفيروس كورونا (كوفيد-19)
Covid-19 Vaccine pre-registration form

الجمهورية اللبنانية
وزارة الصحة العامة

الرجاء تحديد الفئة التي تنتمي إليها من بين الفئات المدرجة في القائمة أدناه
Please select to which category you belong among the ones listed below

فئات أخرى
Other

←

عامل في القطاع الصحي
Healthcare worker

←

بيانات واستمارة المستشفيات
Hospital information and feedback

←

المرجع: المعلومات الصادرة عن وزارة الصحة العامة

الحملة الوطنية للتوعية للتسجيل على منصة اللقاح المضاد لفيروس كورونا



يمكن الاطلاع على التقرير وكافة التعاميم الرسمية الصادرة على الرابط: <http://drm.pcm.gov.lb>

أو عبر وسائل التواصل الاجتماعي @DRM_Lebanon

الإجراءات قيد التنفيذ خلال الـ 24 ساعة المنصرمة

وزارة الصحة العامة

- أعلنت وزارة الصحة العامة في بيان لها أن مارتون فايزر ما زال قيد الدراسة ولن يغطي من هم دون ستين عاماً.
- تم توقيع اتفاقية بين وزارة الصحة العامة والنائب ميشال ظاهر لتأمين لقاحات فايزر عبر وزارة الصحة العامة.
- تباحث وزير الصحة العامة مع السفير التركي في الخطوات المستقبلية الممكنة لتطوير التعاون بين البلدين في مجال الصحة، إضافة إلى تفاصيل تفعيل العمل الطبي والصحي في المستشفى التركي في صيدا.

الصليب الأحمر اللبناني

الحالات التي تم نقلها إلى المستشفيات	عدد فحوصات PCR التي تم نقلها إلى المستشفيات	عدد المستفيدين من حلقات التوعية	عدد المستفيدين من المنصات الإلكترونية
29,143 (9 حالات جديدة)	95,413	147,550	6,265 (مستفيداً جديداً واحداً)

الأجهزة الأمنية والعسكرية

الجهة	الإجراءات التي تم التبليغ عنها خلال الـ 24 ساعة المنصرمة
الجيش	- توزيع مساعدات اجتماعية (400 ألف ليرة لبنانية) ومساعدات غذائية في كافة المناطق اللبنانية عبر مكتب التعاون العسكري المدني. - مؤازرة الأجهزة الأمنية في تطبيق القرارات الصادرة عن مجلس الوزراء. - الإفادة عن إجراء 231/ فحص PCR لعناصر من الجيش، حيث تبين وجود 5/ حالة إيجابية: 5/ مدني.
المديرية العامة لقوى الأمن الداخلي	- تسطير 51,100 محضراً مكتوباً بحق المخالفين لقرارات التبعية العامة منذ 2021/1/14. - توزع مجموع المحاضر التي تم تسطيرها بحق المخالفين لقرارات التبعية العامة منذ 2021/3/8 حسب المناطق على النحو التالي: مجموع المحاضر منذ 2020/3/8
	بيروت 54197 جبل لبنان 68357 البقاع 27689 الشمال 21176 الجنوب 21207 المجموع 192626
المديرية العامة للأمن العام	- الإفادة عن عدد الحالات الإيجابية الجديدة في مختلف المحافظات والحالات في الحجر المنزلي. - متابعة الإجراءات المعتمدة على الحدود الجوية والبرية والبحرية بالتعاون مع فرق وزارة الصحة العامة.
المديرية العامة لأمن الدولة	- تسبير دوريات في مختلف المحافظات وإقامة نقاط مراقبة ثابتة ومتحركة لمتابعة تنفيذ قرار الإغلاق العام وتحرير مخالفات بحق المخالفين بالتعاون مع البلديات وتبني المواطنين للالتزام بالتدابير الوقائية.

وزارة الأشغال العامة والنقل

مطار رفيق الحريري الدولي (خلال الـ 24 ساعة الماضية)

الرحلات القادمة	الرحلات المغادرة
عدد الرحلات 41	عدد الرحلات 41
عدد الوافدين 5052	عدد المغادرين 3814

المرفأ (خلال الـ 24 ساعة الماضية)

المرفأ	السفن القادمة	السفن المغادرة
بيروت	قادمة من لارنكا 1	الحمولة 1
طرابلس	Vasilikos 1 تاسوكو 1	اليونان 1 تاسوكو 1
المجموع	3	2

قرارات / إجراءات عامة

- صدر عن غرفة العمليات الوطنية لإدارة الكوارث بيان متعلق بتحديث استراتيجية مواجهة فيروس كورونا ومراحل التخفيف التدريجي لقيود الإغلاق وذلك في ظل التطور الإيجابي في الواقع الوبائي في لبنان وانخفاض عدد الاصابات، حيث تم تعديل الإجراءات ضمن القطاع العام المشمول بإعادة الفتح ودوام العمل وفقاً للتالي:

القطاع	التوقيت	ملاحظات
- الوزارات - الإدارات والمؤسسات العامة - البلديات واتحاداتها	وفقاً لدوام العمل الرسمي المحدد بموجب الأنظمة والقوانين	نسبة الحضور لجميع العاملين والموظفين 100% مع التقيد بالتدابير والإجراءات الوقائية من تعقيم ووضع الكمامات

- صدر عن الأمانة العامة لرئاسة مجلس الوزراء البيان التالي: بناءً على التعميم رقم 2021/5 الصادر عن السيد رئيس مجلس الوزراء بتاريخ 2021/03/26 والذي طلب بموجبه من جميع الإدارات العامة والمؤسسات العامة والبلديات اعتماد المداورة في العمل بنسبة حضور لا تقل عن 50% من العدد الاجمالي للموظفين والمستخدمين والعاملين، وعلى أن يُترك للوزير أو رئيس الإدارة زيادة هذه النسبة عند الاقتضاء بتأمين استمرارية سير المرفق العام وذلك لحين صدور تعميم أو قرار مخالف، وطالما أنه ولغاية تاريخه لم يصدر أي تعميم أو قرار مخالف عن رئاسة مجلس الوزراء، يستمر العمل بهذا التعميم دون تغيير أو تعديل.
- صدر عن اجتماع لجنة متابعة التدابير والإجراءات الوقائية لفيروس كورونا الذي عقد بتاريخ 2021/5/27 التوصيات التالية:
 1. على الوافدين من بريطانيا غير الملقحين بجرعتين من أحد اللقاحات المعتمدة من قبل منظمة الصحة العالمية الالتزام بحيازة فحص PCR نتيجته سلبية قبل 96 ساعة من تاريخ السفر إلى لبنان، على أن يجري للوافد فحص آخر في مطار رفيق الحريري الدولي وأن يلتزم بالحجر لمدة 4 ليالي/5 أيام في إحدى الفنادق المحددة من قبل وزارة السياحة يخضع خلالها لفحص PCR ويلتزم بموجبه الحجر المنزلي في حال كانت نتيجته إيجابية.
 2. استثناء البعثات الدبلوماسية الوطنية والأجنبية من الإجراءات المذكور أعلاه لجهة الحجر الفندقي على أن تلتزم بالحجر لمدة 5 أيام في مقر إقامتها، كما ويستثنى القادمين من تلك الدول إلى لبنان والذين مضى على تلقيهم الجرعة الثانية من الفاح مدة اسبوعين أو أصيبوا بفيروس كورونا ضمن مدة تسعين يوم تسبق تاريخ السفر بعد إبرازهم وثيقة رسمية تثبت ذلك.
 3. تعديل توقيت فتح المجمعات التجارية لغاية الساعة الثانية عشر والنصف ليلاً كما وإعادة فتح مراكز التسلية (Amusement Center) للتوقيت ذاته بنسبة 50% من قدرتها الاستيعابية مع التقيد بكافة التدابير والإجراءات الوقائية لفيروس كورونا.

اللائحة المحدثة للمختبرات المعتمدة من قبل وزارة الصحة العامة لإجراء فحوصات الـ PCR

المختبرات الحكومية المؤهلة لإجراء التشخيص المخبري لفيروس كورونا بطريقة الـ PCR-RT

المختبر	الموقع
RHUH	مستشفى رفيق الحريري الجامعي بيروت
HALBA Governmental Hospital	مستشفى حلبا الحكومي حلبا
TRIPOLI Governmental Hospital	مستشفى طرابلس الحكومي طرابلس
BATROUN Governmental Hospital	مستشفى البترون الحكومي البترون
Ftuh Kesserwan Gov. Hospital	مستشفى فتوح كسروان الحكومي (البوار)
Seblin Governmental Hospital	مستشفى سيلين الحكومي سيلين
Saida Governmental Hospital	مستشفى صيدا الحكومي صيда
NABIH BERRI Gov. Hospital	مستشفى نبيه برّي الحكومي الجامعي المنطية
TEBNIN Governmental Hospital	مستشفى تبنين الحكومي تبنين
BINT JBEIL Governmental Hospital	مستشفى بنت جبيل الحكومي بنت جبيل
BAALBECK Gov. Hospital	مستشفى بعلبك الحكومي بعلبك
Hermel Governmental Hospital	مستشفى الهرمل الحكومي الهرمل
ELIAS EL HRAWI Gov. Hospital	مستشفى الرئيس الياس الهراوي الحكومي زحلة
Baabda Governmental Hospital	مستشفى بعبدا الحكومي بعبدا

المختبرات الخاصة المؤهلة لإجراء التشخيص المخبري لفيروس كورونا بطريقة الـ PCR-RT

المختبر	الموقع
AUBMC	مستشفى الجامعة الأميركية بيروت
Hôtel Dieu de France	مستشفى أوتيل ديو الجامعي بيروت
Laboratoires Rodolphe Mérieux (Université Saint-Joseph)	مختبرات رودولف ميرييو (الجامعة اليسوعية - المتحف) بيروت
George-Saint UMC Hospital	مستشفى القديس جاورجيوس الجامعي بيروت
General Makassed Hospital	مستشفى المقاصد بيروت
LAU Medical Center - Rizk Hospital	مستشفى رزق الجامعي بيروت
CHU - Geitawi Libanais Hospital	مستشفى اللبناني الجعيتاوي الجامعي بيروت
Hôpital Notre-Dame du Rosaire	مستشفى الوردية بيروت
Clemenceau Medical Center (CMC)	مركز كليمنصو الطبي بيروت
Doctors' Center	مختبر مركز الأطباء بيروت
Fontana Laboratories	مختبر فونتانا (الحمرا) بيروت
General Security Laboratories	مختبر الأمن العام (العديلة) بيروت
CEMA	مختبر سيما بيروت
Ghorra-Jabre Laboratories	مختبرات جبر و غرة الأشرفية
Saint Marc Medical & Diagnostic Center	مختبر السان مارك الأشرفية
PHD	مختبر PHD بيروت
Saint Joseph Medical Center	مختبر مركز مار يوسف الطبي بيروت
Dar al Hawraa Medical Center	مختبر دار الحوراء بيروت
Bey Lab - Furn El Shubbek	مختبر باي لاب فرن الشباك
Laboratoire Moderne (Modern Lab.- Berjaoui)	المختبرات الحديثة الغبيري
Sahel General Hospital (SGH)	مستشفى الساحل الغبيري
Al Zahraa Hospital	مستشفى الزهراء الجامعي الغبيري
Al Rassoul Al Aazam Hospital	مستشفى الرسول الأعظم برج البراجنة
Bahman Hospital	مستشفى بهمن حارة حريك
National Diagnostic Services Company (NDSC)	مختبر ناشيونال دياغنوستك سيرفس كومباني حارة حريك
Center Diagnostic Medical	مختبر الدكتور محمود عثمان - مركز التحاليل الطبية المربجة
ADC (Center Diagnostic American)	مختبر أميريكين دياغنوستك سنتر الجناح
Mount Lebanon Hospital	مستشفى جبل لبنان بعيدا
Hadath - George-Saint Hôpital	مستشفى السان جورج الحدث بعيدا
Laboratory Al Hadi	مختبر الهادي بعيدا
INOVIE	مختبر INOVIE Liban- بعيدا
Molecular Biology and Cancer immunology Laboratory in LU	مختبر علم الأحياء الجزيئية في الجامعة اللبنانية الحدث
Saint-Michel Lab	مختبر سان ميشال للتحاليل الطبية الضبية
Sacré - Coeur Hôpital	مستشفى قلب يسوع الحازمية
Clinigene	مختبر كلينجينان الحازمية
Dr. Samir Serhal Hospital	مستشفى سرحال المتن
Life for Trans medical	مختبر ترانس ميدكال فور ليف المتن
Hopital St. Joseph	مستشفى مار يوسف (مركز ريموند وعائدة نجار) المتن
Haroun Hospital	مستشفى هارون الزلفا
	مختبر مركز الشرق الأوسط الصحي بصاليم
Bellevue Medical Center (BMC)	مستشفى بلفو المنصورية
Haykal Albert Hôpital	مستشفى هيكل الكورة
University of Balamand	مختبر جامعة البلمند الكورة
Centre Hospitalier du Nord (CHN)	مركز الشمال الاستشفائي زغرتا
Saydet Zghorta University Medical Center	سيده زغرتا - المركز الجامعي الطبي زغرتا
Family Medical Center - Zghorta	المركز العائلي الطبي زغرتا

Mazloum Hospital	مستشفى المظلوم	طرابلس
Al Mounla Hospital	مستشفى المنلا	طرابلس
Nini Hospital	مستشفى النيني	طرابلس
LMSE	مختبر ميكروبيولوجيا الصحة والبيئة، الجامعة اللبنانية	طرابلس
Islamic Charitable Hospital	المستشفى الإسلامي الخيري	طرابلس
Dar El Chifaa Hospital	مختبر مستشفى دار الشفاء	طرابلس
Secours des Dame-Notre – CHU	مستشفى سيدة المعونات الجامعي	جبيل
Boulos & Akiki Lab	مختبر عققي وبولس	جبيل
Wakim Centre Médical	مختبر واكيم	جونية
Elite Medical Center	مختبر إيليت الطبي	جعبتا
Hospital Wzein Ain	مستشفى عين وزين	الشوف
Eva Lab	مختبر إيفا لاب	عرمون
UMC Hospital Hammoud	مستشفى حمود الجامعي	صيدا
Al Karim Medical Laboratory (KML)	مختبر الكريم	صيدا
Al Labib Medical Center	مركز لبيب الطبي	صيدا
	مختبر الـ Lebanese Diagnostic Center	صور
Family Medical Laboratories	مختبر العائلة	الغازية
Hospital Harb Ragheb Sheikh	مستشفى الشيخ راغب حرب	النبطية
SDC (Center Diagnostic Sabbah)	مختبر الصباح	النبطية
Al Salam Laboratories	مختبر السلام	النبطية
Hopital Du Secours Populaire	مختبر مستشفى النجدة الشعبية	النبطية
Jabal Amel Hospital	مستشفى جبل عامل	صور
Mashrek Diagnostic Center (MDC)	مختبر المشرق للتشخيص الطبي	صور
Dar Al Hikmah Hospital	مستشفى دار الحكمة	بعلبك
Hospital University Dar Al Amal	مستشفى دار الأمل الجامعي	بعلبك
Medical Care Laboratories - Baalbek	مختبرات العناية الطبية	بعلبك
Medical Care Laboratories - Labweh	مختبرات العناية الطبية	اللبوة
Tal Chiha Hospital	مستشفى تل شيحا	زحلة
Hospital General Khoury	مستشفى خوري	زحلة
MCC (Center Care Medical)	مختبر ميديكال كير سنتر	زحلة
Hopital Libano-Francais	المستشفى اللبناني الفرنسي	زحلة
Hopital Reyak	مستشفى رياق	رياق

مختبرات المستشفيات العسكرية

Hôpital Central Militaire	المستشفى العسكري المركزي في بيروت	بيروت
المختبرات المؤهلة لأخذ عينات "المسحات الأنفية" بطريقة Drive-Thru		
Medical Diagnostic Treatment Center (MDTC)	مختبر ميديكال دياغنوستك تريتماننت سنتر (الحمراء)	بيروت
ALS CIC SAL Med-Lab	مختبر ميد لاب الحمراء – الجفنيور	بيروت
Itani Medical Laboratories	مختبرات عيتاني	بيروت
Sakiet Al Janzir Laboratories	مختبر ساقية الجنزير	بيروت
ABC Laboratories	مختبر أ ب سي	الأشرفية
Mouawad Medical Laboratory	مختبرات معوض الطبية	الشيح
Rihan Medical Center	مختبرات الشياح (د. فواد ریحان)	الشيح
United Healthcare Center	مختبرات المتحدة للرعاية الصحية	الشيح
Al Naqaa Medical Center	مختبر النقاء الطبي	الأوزاعي
Laboratoire le Boulevard	مختبرات البولفار	بدارو
CHU Al Youssef	مركز اليوسف الاستشفائي التعليمي	حلبا
Hopital El Koura	مستشفى الكورة	الكورة
Kesserwan Medical Center	مركز كسروان الطبي	كسروان
Lab Expert	مختبر إكسبيرت لاب	المنصورية
Saint Elie Laborator	مختبر سانت ايلي	انطلياس
BMP Laboratory	مختبر ب م ب	ذوق مصبح
Laboratoire Dr. Elie Taleb	مختبر الدكتور إيلي طالب	جونية
MEMER Leb	مختبرات الشرق الأوسط للتحاليل الطبية	جونية
Family Clinic	مختبر فاميلي كلينيك	صيدا
First Lab	مختبر فيرست لاب	العاقبية
Riyad Medical Laboratories	مختبرات الرياض الطبية	جب جنين
ADC	مختبر مركز التشخيص الطبي	جب جنين
LAB Life	مختبر لايف لاب	بعلبك
Begaa Medical Lab	مختبر مركز البقاع الطبي	زحلة
Laboratoires Saint George	مختبرات سان جورج	زحلة
Araibi Medical Laboratories	مختبرات العربي الطبية	رياق
	مختبر مستشفى البقاع	البقاع

المرجع: المعلومات الصادرة عن وزارة الصحة العامة

يمكن الاطلاع على التقرير وكافة التعاميم الرسمية الصادرة على الرابط: <http://drm.pcm.gov.lb>

أو عبر وسائل التواصل الاجتماعي @DRM_Lebanon